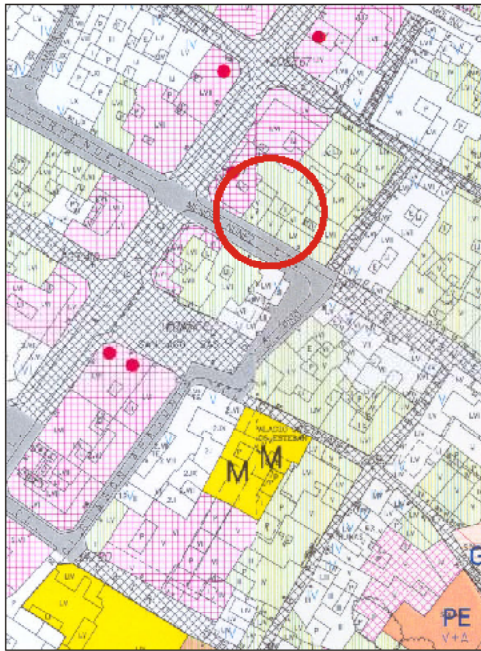


EDIFICIO: MÉNDEZ NÚÑEZ, Casto, nº 3

DENOMINACIÓN:



GRADO DE PROTECCIÓN:
INTERÉS AMBIENTAL

INFORME HISTÓRICO - ARTÍSTICO

Casa de viviendas reformada en 1914, según proyecto del arquitecto Francisco Albiñana por encargo de su propietario Santos Sanz.

Edificada entre medianerías sobre pequeña parcela próxima al rectángulo, consta de cinco plantas (3+4) y sótano, rematada en alero.

En la fachada se afirma el ladrillo visto como elemento de cierre y el revocado para desarrollar los elementos ornamentales. Es de composición homogénea y ordenada a base de tres ejes de vanos, adintelados y abalconados (corrido en la primera planta de pisos). Todos los vanos presentan enmarques en plano resaltado con jambas y dinteles biselados. Impostas de rica molduración recorren la fachada a la altura de las líneas de forjados.

Remata el edificio un alero de fábrica, de canchales ménsula, que se sitúan sobre los dinteles de la última planta de pisos, sobre el que se eleva un antepecho aligerado.

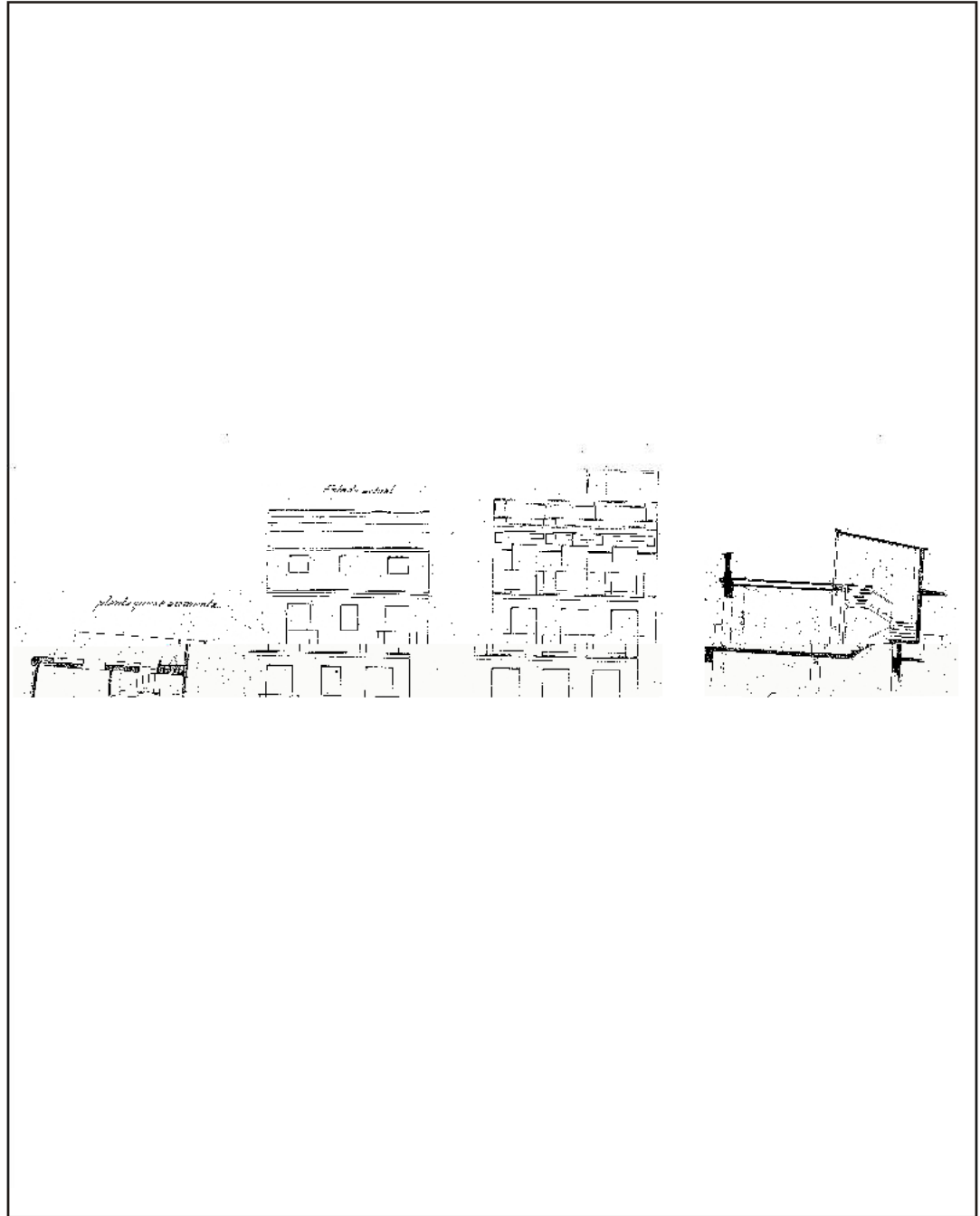
La planta baja se encuentra muy desfigurada por el uso comercial.

A la vista de las características tipológicas del edificio, éste se inserta en un eclecticismo tardío (1914), poco frecuente en la obra de Albiñana y seguramente impuesto o condicionado por el propietario promotor de la obra, o el estilo inicial de ésta.

FUENTES: Archivo Municipal.

BIBLIOGRAFÍA:

MARTINEZ VERON, Jesús. *Arquitectura Aragonesa 1885-1920. Ante el umbral de la modernidad*. Zaragoza 1993.



INTERVENCIONES PERMITIDAS Y ELEMENTOS A CONSERVAR.

REHABILITACIÓN
FACHADA Y CAJA DE ESCALERAS

ÁREA

1