

EDIFICIO: MEFISTO, Fernando Soteras, nº 9/  
Pso. de la Mina

DENOMINACIÓN:

GRADO DE PROTECCIÓN:  
**INTERÉS AMBIENTAL**

INFORME HISTÓRICO - ARTÍSTICO

En 1933 se le concedía licencia a Francisco Albiñana y Corralé para edificar en un solar de su propiedad según su propio proyecto, un bloque de dos casas, concluidas en 1935.

Presenta éste fachada a dos calles y ángulo resuelto en amplísimo chaflán; está revocado y se articula a partir de una gran pureza de volumen mediante tres cuerpos volados de miradores, uno en el extremo de cada fachada y otro de grandes proporciones correspondiente al chaflán. El frente de éste y el de los paños de fachada laterales muestra un efecto de cuadrícula, de gran impacto cromático en origen, tal como lo ideó Albiñana, pintados en color granate los paramentos horizontales y en ocre amarillento los verticales, dentro de la estética de Le Corbusier.

En el centro del chaflán, en planta baja se sitúa la puerta de entrada al edificio, de absoluta sencillez, de forja y con total pureza de líneas rectas y onduladas. Exactamente igual es la correspondiente a Paseo de la Mina número 1. El resto de la labor de rejería corresponde a la tipología *de barco* a base de tubo de sección circular, usado en los antepechos de los vanos y en el barandal de la escalera.

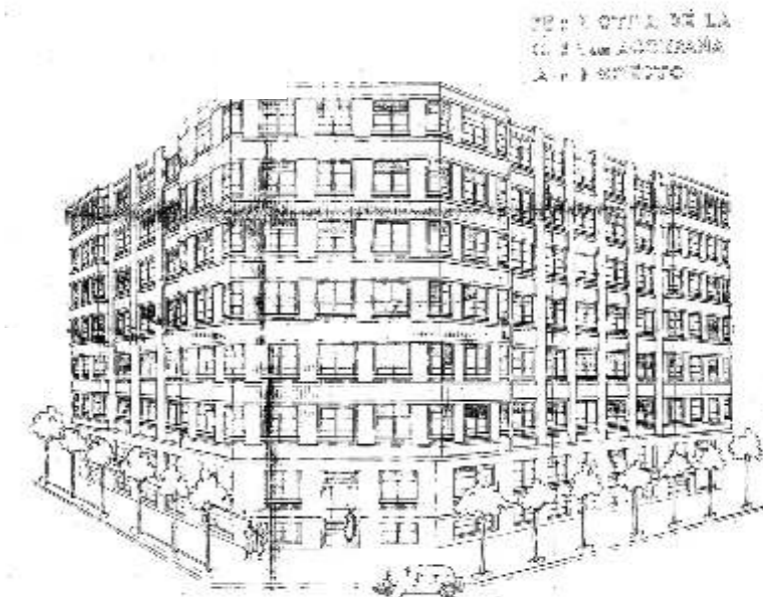
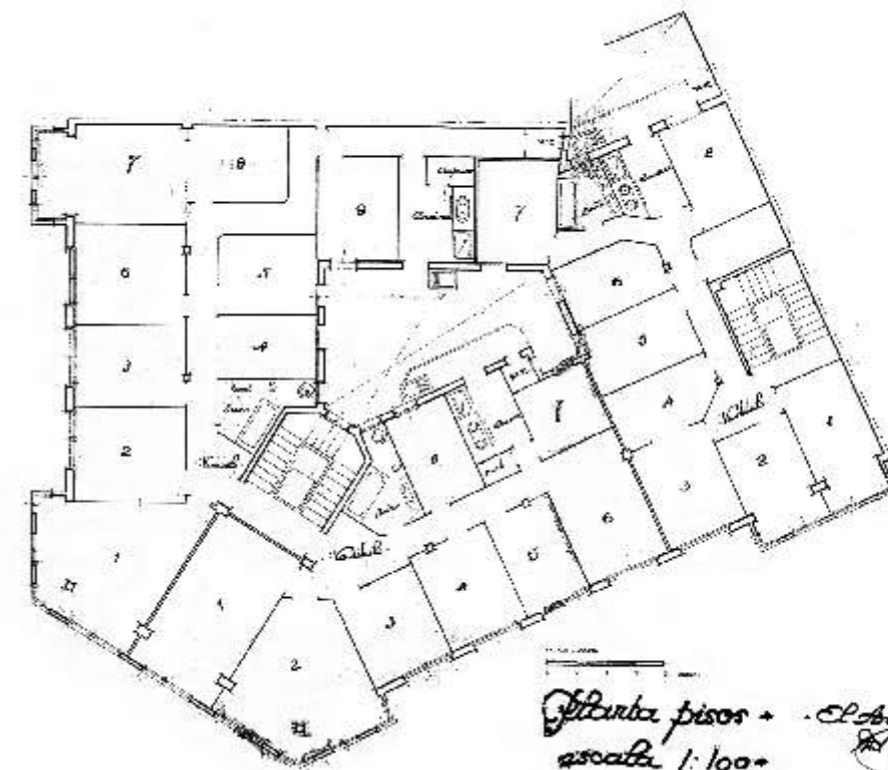
El conjunto, responde a unos planteamientos funcionalistas que repercuten en el juego de sus volúmenes, siendo quizá el mejor edificio de plástica racionalista del versátil Albiñana.

FUENTES: Archivo Municipal.

BIBLIOGRAFÍA:

RÁBANOS FACI, C. *Vanguardia frente a tradición en la arquitectura aragonesa (1925 1939)*. El Racionalismo. Zaragoza, 1984.

LABORDAYNEVA, J. *Zaragoza, Guía de Arquitectura*. Zaragoza, 1995.



PLAN ARCELARIO DE ZARAGOZA

INTERVENCIONES PERMITIDAS Y ELEMENTOS A CONSERVAR.

REHABILITACIÓN  
FACHADAS, ZAGUÁN, CAJA DE ESCALERA, CERRAJERÍAS, ETC.

ÁREA

5

