

EDIFICIO: MEFISTO, Fernando Soteras, nº 7

DENOMINACIÓN:

GRADO DE PROTECCIÓN:  
**INTERÉS AMBIENTAL**

INFORME HISTÓRICO - ARTÍSTICO

Edificio de viviendas construido para Francisco Albiñana y Corralé y su cuñado Antonio Suried, según proyecto redactado por el propio Albiñana en 1928, ejecutándose las obras con fidelidad al proyecto. Se atribuye la labor escultórica a Félix Suried.

Está edificado entre medianeas, sobre parcela rectangular, de siete plantas (semisótano+8+5) y se remata en alero.

La fachada se ejecuta en ladrillo visto fundamentalmente, utilizándose el revoco solo para los miradores volados, y la piedra para el relieve central de la misma y claves de los arcos de planta baja.

La composición es simétrica en absoluto y se ordena a partir de los originales cuerpos volados de miradores de sección triangular, sirviendo de eje de simetría el magnífico relieve central, en el que dos figuras, una masculina y otra femenina, representan y simbolizan las labores del campo. Parece que posaron como modelos el propio Albiñana y su cuñada Paulina.

Los vanos son adintelados en las plantas alzadas, excepto los de la planta ático en las que se plantea el clásico mirador renacentista de vanos en arco de medio punto coronado por un alero de gran vuelo, inspirado en los de cabezales y corneles; los vanos de los extremos son apuntados de las mismas características que los de la planta baja con rosca de ladrillos a sadinel y clave en piedra con decoración escultórica.

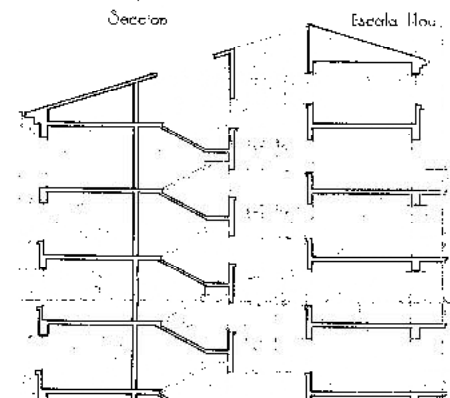
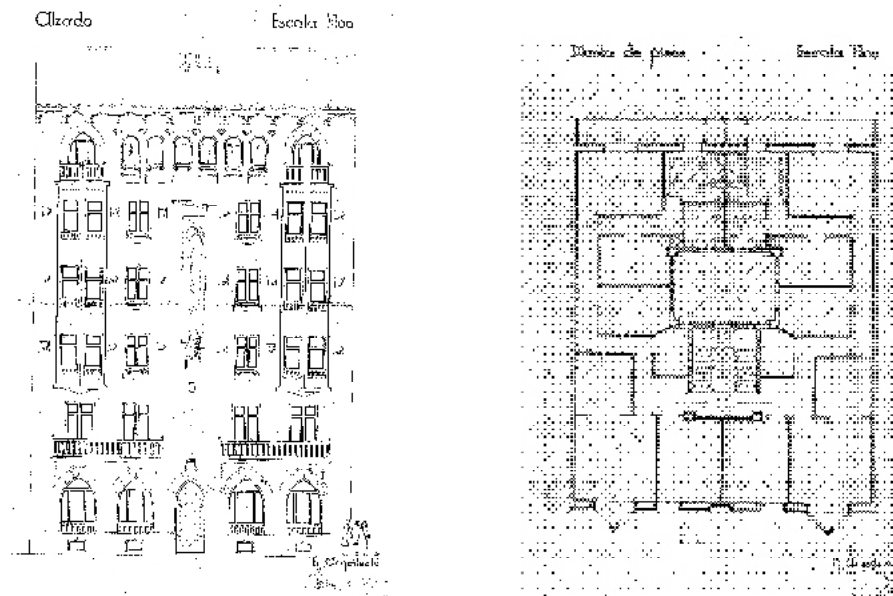
El resultado es muy original, ofreciendo una notable muestra de la arquitectura populista con referencia a los estilos historicistas (neorenacimiento y neogótico), incorporando una plástica volumétrica en fachada de carácter racionalista.

FUENTES: Archivo Municipal.

BIBLIOGRAFÍA:

RABANOS FACI, C., Vanguardia frente a tradición en la arquitectura aragonesa (1925-1939). El Racionalismo, Zaragoza, 1984.

LABORDA Y NEVA, J. Zaragoza, Guía de Arquitectura, Zaragoza, 1995.



INTERVENCIONES PERMITIDAS Y ELEMENTOS A CONSERVAR.

REHABILITACIÓN  
FACHADA, ZAGUÁN, CAJA DE ESCALERAS, ETC.

ÁREA

5

