

EDIFICIO: MAYOR, nº 70

DENOMINACIÓN:



GRADO DE PROTECCIÓN:
INTERÉS AMBIENTAL

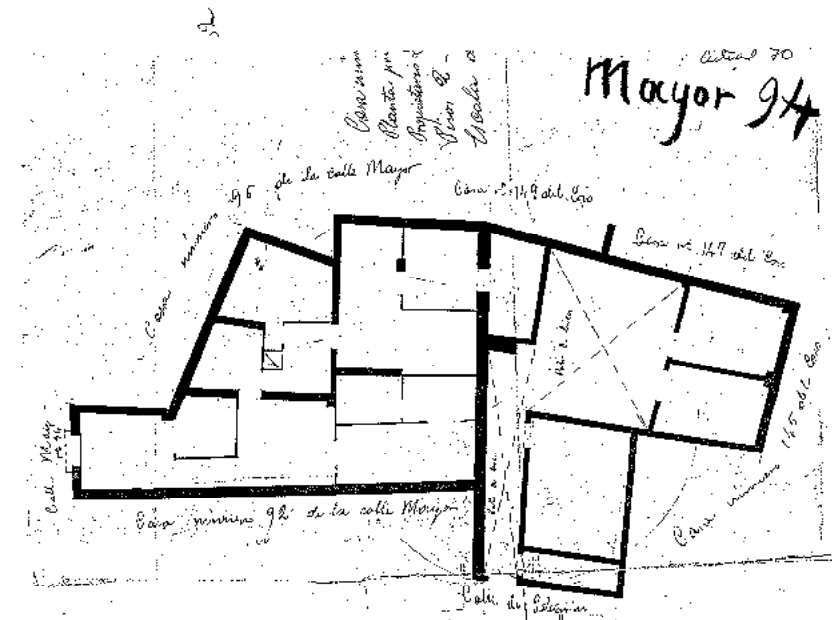
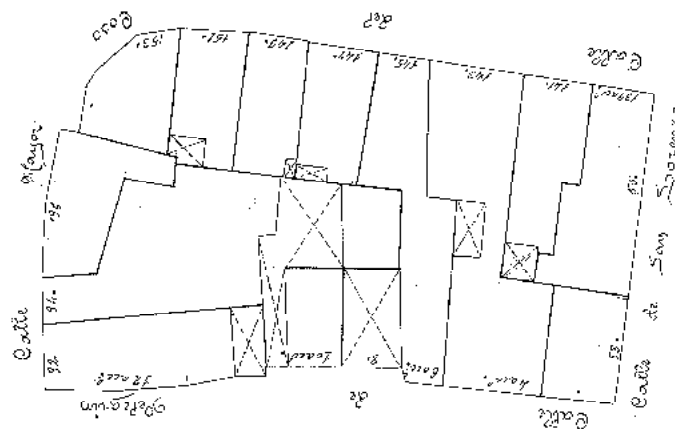
INFORME HISTÓRICO - ARTÍSTICO

Ocupa esta casa una irregular y compleja parcela con pequeña fachada a la calle Mayor-Plaza de la Magdalena y callejón de Pelegrín, inmediata y medianera con la finca nº 72 que formó parte de la Puerta de Valencia (véase ficha siguiente).

Se trata de una edificación antigua de arquitectura tradicional (muros de carga, pilares de fábrica de ladrillo, tejados de madera, etc.). La fachada principal es muy sencilla dado sus reducidas proporciones, está enfoscada, cuenta con un vano por planta; los de las dos primeras plantas alzadas son abalconados, y en la última se abre un ventanuco. Un dintel de madera de los llamados de caja remata la fachada.

La fachada revela una edificación antigua y reformada seguramente en la primera mitad del siglo XIX sustancialmente, de carácter popular.

FUENTES: Archivo Municipal
BIBLIOGRAFÍA:



PLANO PARCELARIO DE ZARAGOZA
Dionisio Casañal Zapatero

INTERVENCIONES PERMITIDAS Y ELEMENTOS A CONSERVAR.
REHABILITACIÓN
FACHADA, CAJA DE ESCALERAS

ÁREA
1

