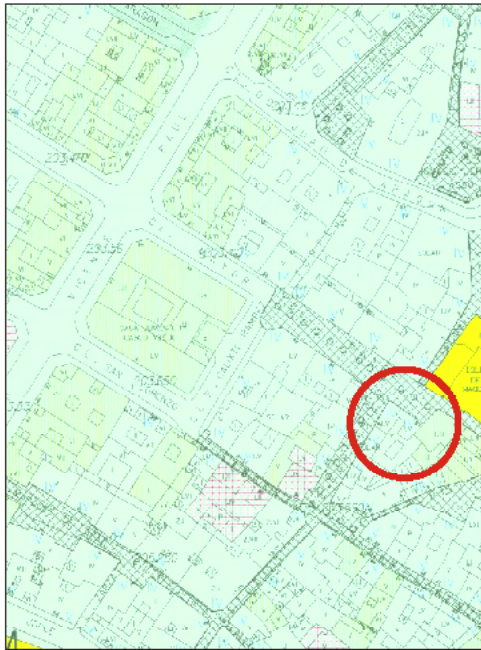


EDIFICIO: MAYOR, nº 58

DENOMINACIÓN:



GRADO DE PROTECCIÓN:
INTERÉS AMBIENTAL

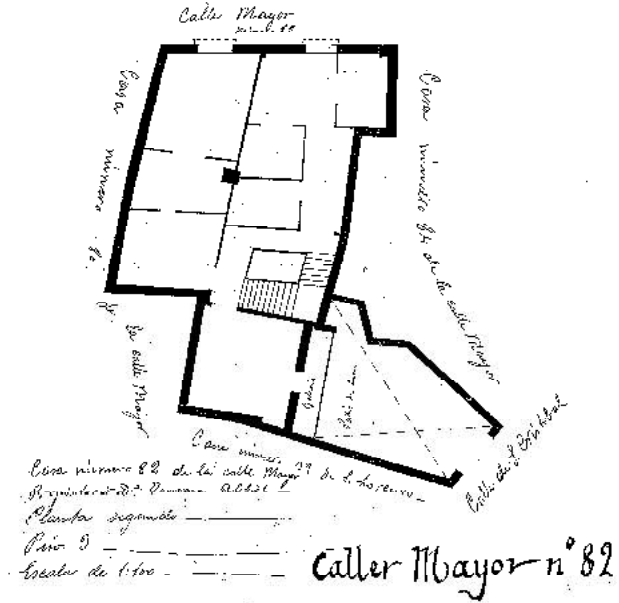
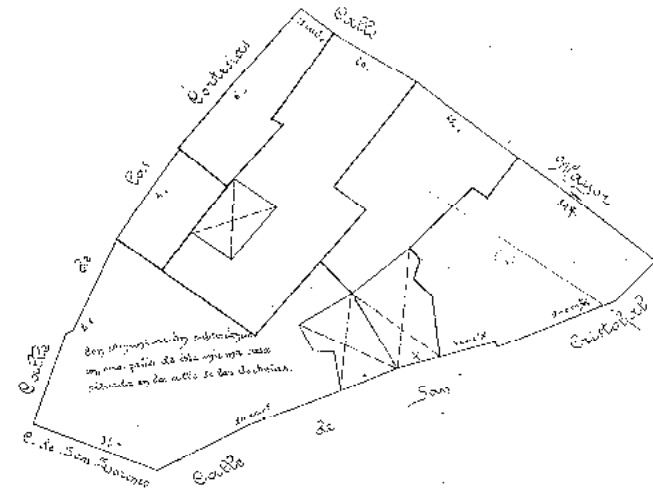
INFORME HISTÓRICO - ARTÍSTICO

Al final de la calle Mayor y frente a la iglesia parroquial de Santa M^{ra} Magdalena se conservan dos edificios que mantienen la alineación primitiva de esta antigua vía de la ciudad, coincidente con el trazado del Décumano Máximo de Caesar Augusta.

Está edificado entre medianerías pero tiene un patio abierto que da a la calle de San Cristóbal y ocupa una parcela un tanto irregular en forma de "U". Consta de 3 plantas (8+2) y sótano y la fachada está reordenada a partir de vanos adintelados y balconados a eje, rematada en alero.

Se trata de una antigua casa, de arquitectura tradicional con estructura de machón central y amplia caja de escalera.

FUENTES: Archivo Municipal
BIBLIOGRAFÍA:



PLANO PARCELARIO DE ZARAGOZA
Dionisio Casañal Zapatero

INTERVENCIONES PERMITIDAS Y ELEMENTOS A CONSERVAR.
REHABILITACIÓN
FACHADA Y CAJA DE ESCALERAS

ÁREA
1

