

EDIFICIO: MARTÍNEZ, Jusepe, nº 12

DENOMINACIÓN:



GRADO DE PROTECCIÓN:  
**INTERÉS AMBIENTAL**

**INFORME HISTÓRICO - ARTÍSTICO**

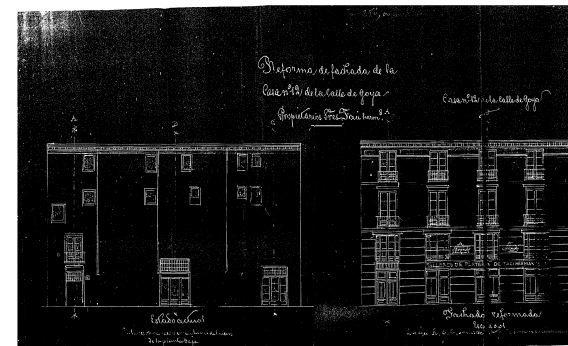
Casa antigua de carácter popular, sede del Taller de Platería de la familia Faci, reformada según proyecto del arquitecto Félix Navaro Pérez de 1910. Las obras se hacían en 1911 terminándose en octubre de este año, sin sujetarse a la nueva línea, pues según el memorial del arquitecto no se reforzaba la fachada. Recientemente (1995-96), ha sido rehabilitada de forma integral.

Destinada a taller artesanal y vivienda, está edificada entre medianerías sobre amplia parcela tendente al rectángulo, que consta de cuatro plantas (B+entrepant+2), rematada en alero.

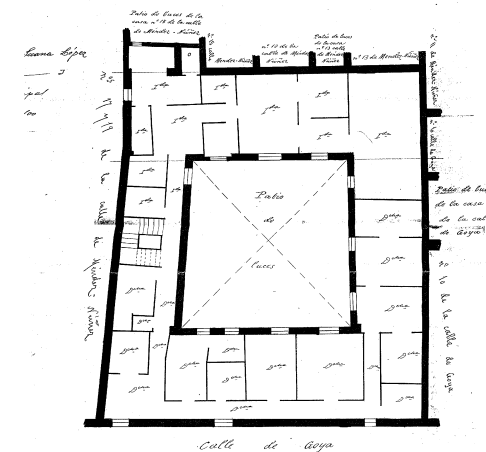
La fachada es revocada (simulando despiece de sillares almohadillados en todo su desarrollo antes de la rehabilitación), y se ordena a partir de cinco ejes de vanos todos adintelados. Los de la planta baja y entreplanta, concebida como basamento del edificio, son de mayores dimensiones, dado el uso de las mismas (taller), destinándose el central a puerta de ingreso a la finca, con interesante puerta de madera y hierro de inspiración modernista secesión. En las dos plantas alzadas se abren vanos abalconados sin más ornato que un cabezal en plano resaltado. Los vanos de la entreplanta presentan también cabezales enlazados. Remata la fachada un alero de madera sobre canetes.

Por las informaciones documentales que poseemos y la tipología del edificio, se trata de una casa antigua, de arquitectura tradicional y carácter popular, reformada dentro de una estética eclecticista moderada, de comienzos de siglo.

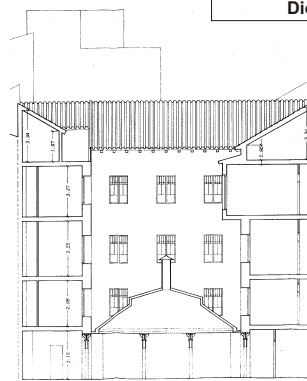
FUENTES: Archivo Municipal.  
BIBLIOGRAFÍA: MARTÍNEZ VERÓN, J., *Arquitectura aragonesa: 1885-1921. Ante el umbral de la modernidad*. Zaragoza 1993.



Goya - nº 12



PLANO PARCELARIO DE ZARAGOZA  
Dionisio Casañal Zapatero



ALZADO FRONTAL

INTERVENCIONES PERMITIDAS Y ELEMENTOS A CONSERVAR.

REHABILITACIÓN  
FACHADA, CAJA DE ESCALERAS, CERRAJERÍAS, CARPINTERÍAS, ETC.

ÁREA

1

