

EDIFICIO: MARTÍNEZ, Jusepe, nº 9-11

DENOMINACIÓN:



GRADO DE PROTECCIÓN:  
**INTERÉS AMBIENTAL**

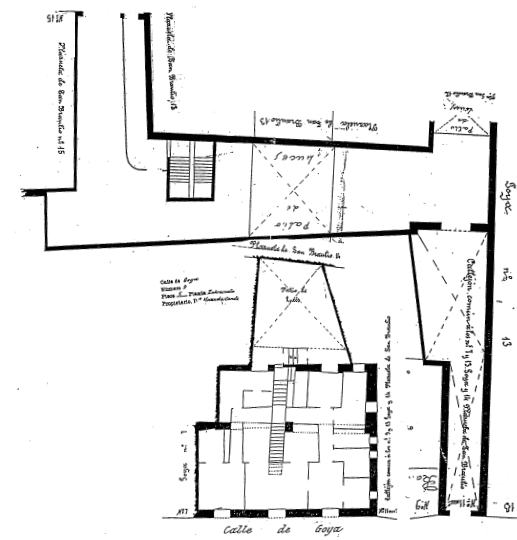
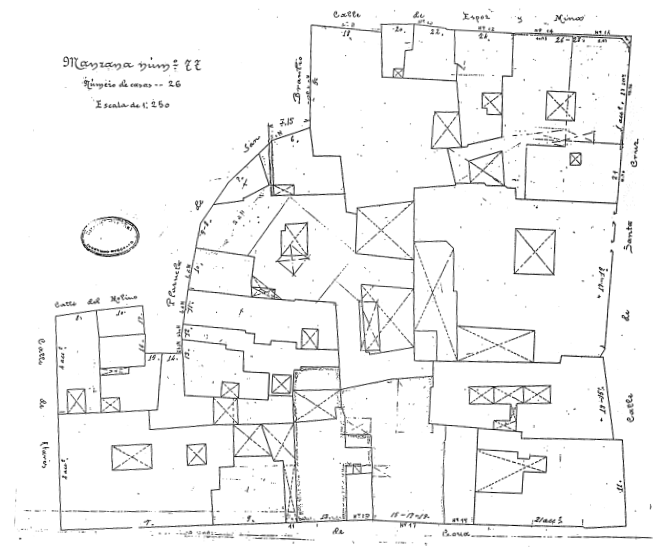
**INFORME HISTÓRICO - ARTÍSTICO**

La actual parcela correspondiente a los números 9-11 de esta calle es el resultado de agregar a la nº 9 un estrecho espacio o patio-callejón, en origen salida a esta vía de la casa nº 15 de la calle de San Braulio, tal como se refleja todavía en el parcelario de (Manzana nº 77 de D. Casañal). Junto con la contigua nº 13 han sido recientemente objeto de demolición, conservándose las fachadas a integrar en la nueva edificación.

Se trata de una edificación antigua, reformada en el siglo XIX, entre medianerías con la fachada recayente a una estrecha vía. La fachada está revocada y presenta composición homogénea ordenada a partir de cuatro ejes de vanos adintelados y abalcanados en las plantas alzadas, sin vuelo en la entreplanta y con vuelo que disminuye en altura en las alzadas. En éstos los vanos se decoran con enmarques de fina molduración, e impostas también molduradas marcan las líneas de forjados. En la planta baja se abren vanos adintelados y a eje de los superiores, y se remata la fachada con un alero de madera sencillo sobre canetes.

Por sus características tipológicas, parece tratarse de una casa antigua reformada en la segunda mitad del siglo XIX, dentro de la estética muy academicista todavía.

FUENTES: Archivo Municipal.  
BIBLIOGRAFÍA:



**PLANO PARCELARIO DE ZARAGOZA**  
Dionisio Casañal Zapatero

INTERVENCIONES PERMITIDAS Y ELEMENTOS A CONSERVAR.  
REHABILITACIÓN DE FACHADA

ÁREA  
1

