

EDIFICIO: MARTÍNEZ, Jusepe, nº 7

DENOMINACIÓN:



GRADO DE PROTECCIÓN:
INTERÉS AMBIENTAL

INFORME HISTÓRICO - ARTÍSTICO

Ningún dato documental se ha localizado sobre esta casa cuyas proporciones y características formales revelan una edificación de importancia, con reformas decimonónicas. Ocupa una parcela de dimensiones considerables, tendente al rectángulo y con fachada en ángulo recayente a dos vías. Consta de seis plantas (B+4+ático retranqueado), y tiene sótano solamente -un caño- en la zona coincidente con la caja de la escalera, ordenándose los espacios en torno a dos patios de luces, uno rectangular y otro cuadrado.

Se trata de una construcción tradicional (anchos muros de carga, forjados de madera, etc.), con algunas zonas de su estructura reforzada en los siglos XIX-XX. Las fachadas están enfocadas y ordenadas mediante huecos adintelados y abalconadas en las tres plantas alzadas, reduciéndose la decoración de las mismas a los enmarques moldurados de los vanos y a las impostas también molduradas que marcan las líneas de forjados.

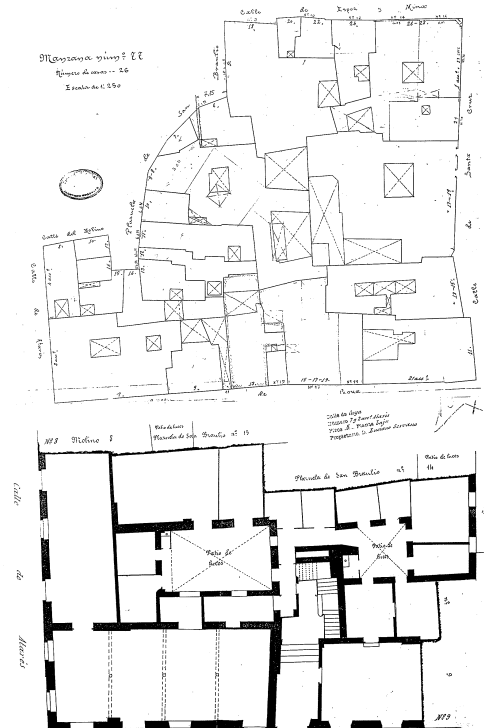
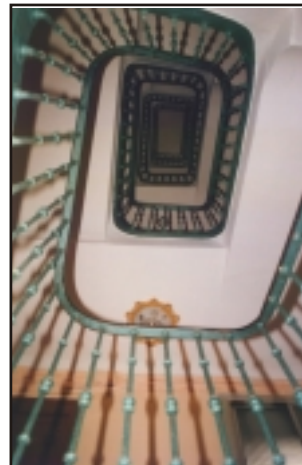
La portada es de bastante altura, ocupando casi el espacio de planta baja y entreplanta, sencillo y sobrio basamento del edificio y que se remata en un alero de madera de canetes tipo dentellón.

En el interior cuenta con una espaciosa caja de escalera, carpinterías originales en zaguán, puertas de pisos, interesantes 'pantallas' con arcos de medio punto de comunicación de alcobas, etc.

Por las características tipológicas del edificio en la actualidad se trata de una casa antigua de bastante entidad, de arquitectura tradicional, reformada en la segunda mitad del siglo XIX dentro de la estética academicista.

FUENTES: Archivo Municipal

BIBLIOGRAFÍA:



PLANO PARCELARIO DE ZARAGOZA
Dionisio Casañal Zapatero



INTERVENCIONES PERMITIDAS Y ELEMENTOS A CONSERVAR.

REHABILITACIÓN
FACHADAS, ZAGUÁN, CAJA DE ESCALERAS, CARPINTERÍAS, COLUMNAS, ETC.

ÁREA

1