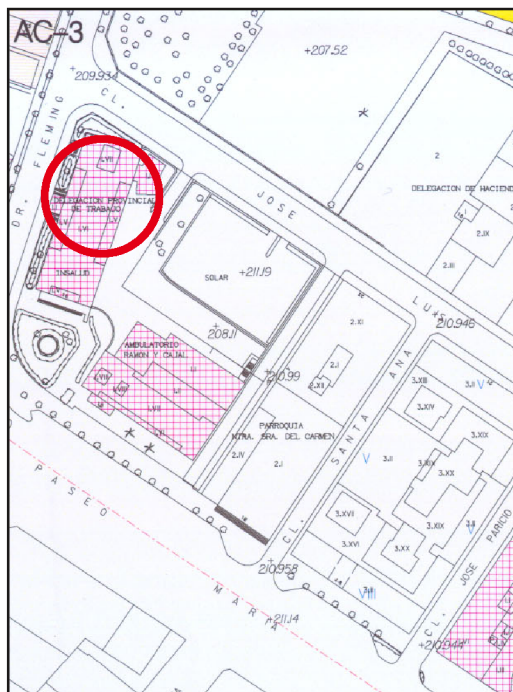


EDIFICIO: **AGUSTIN, María, Pº, 16**
(antiguo Dr Fleming 2-4)

DENOMINACIÓN: Delegación del Ministerio
de Trabajo



GRADO DE PROTECCIÓN:
INTERÉS ARQUITECTÓNICO (C)

INFORME HISTÓRICO - ARTÍSTICO

Este edificio era proyectado por el arquitecto Fernando García Mercadal en agosto de 1962 para sede de la Delegación Provincial del antiguo Instituto Nacional de Previsión, juntamente con el Ambulatorio "Ramón y Cajal" y el espacio ajardinado. La licencia de obras se obtenía en mayo de 1968.

El inmueble es de carácter exento, rodeado de jardín, en una zona urbanizada de disposición en ángulo, recayente a Paseo de María de Agustín, en donde se sita el edificio hoy del INSALUD, de características formales similares y proyectado por el mismo arquitecto.

Construido con estructura metálica, las fachadas son de ladrillo visto y aplacado de piedra caliza. Consta de sótano y siete plantas, y están ordenadas sus fachadas en composiciones simétricas por los propios elementos arquitectónicos.

Es obra de carácter colosal, que con alguna concesión al formalismo, se sitúa dentro de las tendencias racionalistas y funcionalistas de carácter monumental, concebida como un conjunto con el edificio destinado a ambulatorio, alojando un pequeño espacio ajardinado en la confluencia de ambas construcciones a las que complementa.

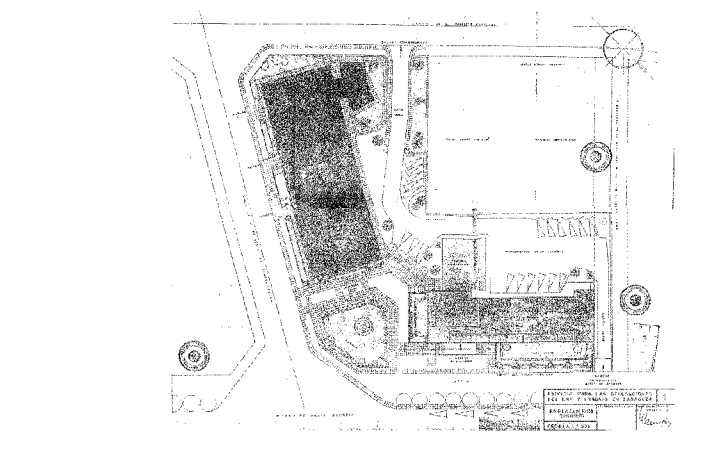
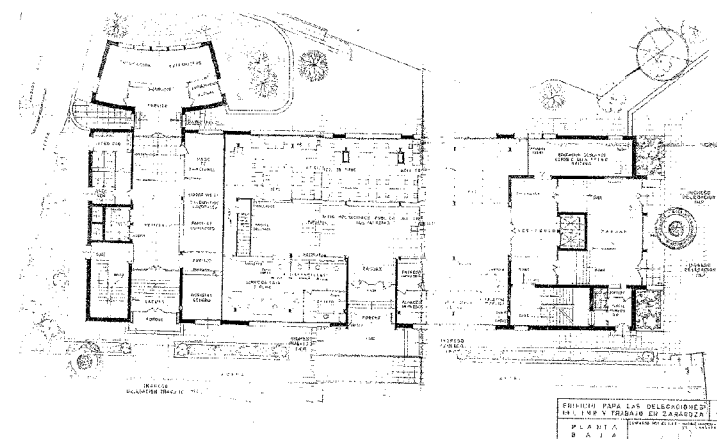
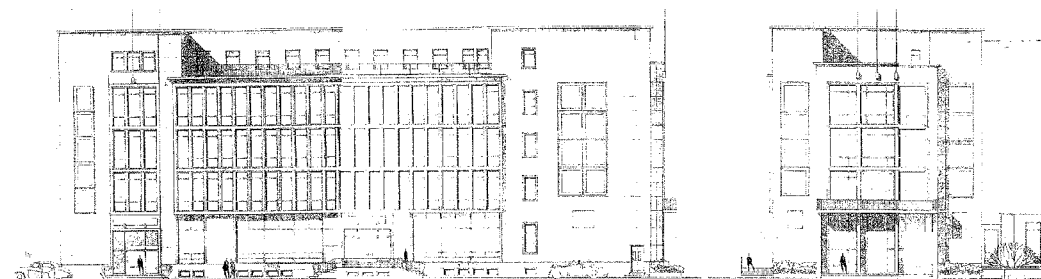
FUENTES: Archivo Municipal.

BIBLIOGRAFÍA:

RABANOS FACI, C. *Vanguardia frente a tradición en la arquitectura aragonesa (1925-1939)*. *El Racionalismo*. Zaragoza, 1984.

LABORDA YNEVA, J. Zaragoza. *Guía de arquitectura*. Zaragoza 1995.

YESTE NAVARRO, I., *La reforma interior. Urbanismo zaragozano contemporáneo*. Zaragoza 1998.



INTERVENCIÓN PERMITIDAS Y ELEMENTOS A CONSERVAR.

REHABILITACIÓN
FACHADAS

ÁREA

3


AYUNTAMIENTO DE ZARAGOZA