

EDIFICIO: MANIFESTACIÓN, nº 36 / LOSCOS

DENOMINACIÓN:



GRADO DE PROTECCIÓN:
INTERÉS AMBIENTAL

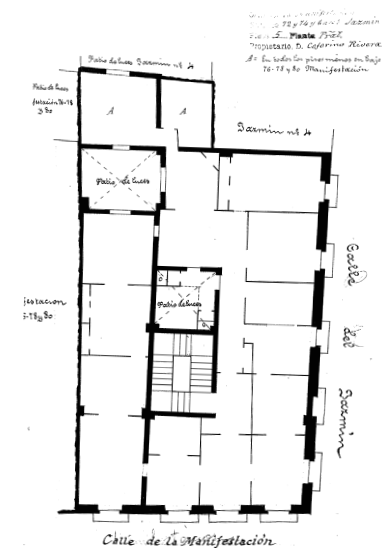
INFORME HISTÓRICO - ARTÍSTICO

Casa de viviendas construida en 1893 según proyecto del maestro de obras Mariano Pueyo, para Ceferino Ribera, sujetándose a las nuevas líneas de ambas calles. En 1902 se le añade un cuerpo más edificado de nueva planta (con un vano por planta) en la parte recayente a la calle Manifestación, y correspondiente a una pequeña finca contigua, según croquis del maestro de obras Mariano Anselmo Blasco y Taula, con las mismas características formales.

Edificada entre medianerías, con fachada a dos calles en ángulo (Manifestación y Loscos), consta de cinco plantas (B+4) y sótano, rematada en alero. Sus fachadas son de ladrillo revocado, de composición homogénea, ordenadas a base de cuatro ejes de vanos en la fachada principal (uno de estos ejes, como ya se ha dicho, fue añadido en 1902), y cinco en la secundaria, adintelados y abalconados, cuyo vuelo y tamaño disminuye en altura progresivamente. Todos los vanos de la fachada a la calle Manifestación presentan enmarques moldurados, con decoración floral incisa en los dinteles, éstos a su vez están flanqueados por ménsulas que sirven de apoyo de las peanas de los balcones del piso superior. En la fachada recayente a la calle Loscos, los vanos no presentan ningún tipo de ornamentación. Impostas molduradas recorren la fachada a la altura de las líneas de forjados. Remata el edificio un alero de madera sobre canetes ménsula. La planta baja presenta un despiece de hiladas simuladas, concebida como basamento visual del conjunto.

A la vista de las características tipológicas del edificio, se trata de una obra situada plenamente dentro del eclecticismo finisecular.

FUENTES: Archivo Municipal.
BIBLIOGRAFÍA:
MARTINEZ VERON, Jesús., *Arquitectura Aragonesa 1885 1920. Ante el umbral de la modernidad*. Zaragoza 1993.



PLANO PARCELARIO DE ZARAGOZA
Dionisio Casañal Zapatero

INTERVENCIONES PERMITIDAS Y ELEMENTOS A CONSERVAR.
REHABILITACIÓN
FACHADAS, CAJA DE ESCALERAS, CARPINTERÍAS, CERRAJERÍAS, ETC.

ÁREA
1

