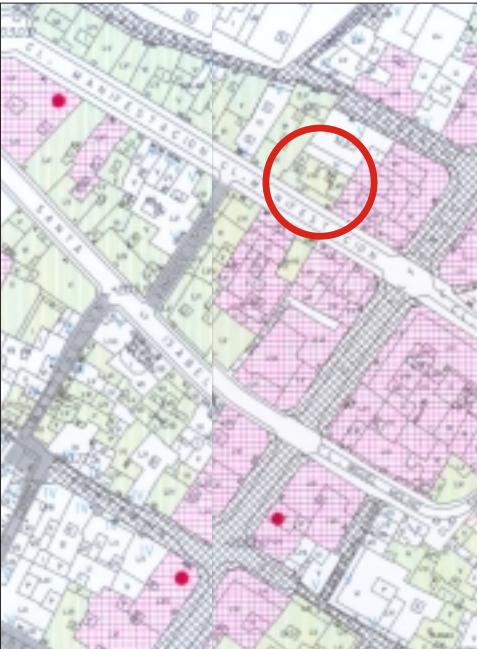


EDIFICIO: MANIFESTACIÓN, nº 33

DENOMINACIÓN:



GRADO DE PROTECCIÓN:
INTERÉS AMBIENTAL

INFORME HISTÓRICO - ARTÍSTICO

Conjunto de tres casas reformadas con fachada reconstruida a la nueva alineación de la calle en 1882, según proyecto del maestro de obras Mariano Anselmo Blasco y Taula, por encargo de su propietario Juan Puyol. A este edificio se le añadió y seguramente en fecha posterior a 1882, otra pequeña finca, cuya fachada formada por un solo eje de vanos y situado en la parte izquierda de la principal no responde a las características formales de ésta, contando con una altura menos. Ha sido rehabilitada de manera integral recientemente (1999-2000) destinada a uso hotelero.

Edificada entre medianerías, consta de seis plantas (B+entrepantalla+4), rematada en alero. Su fachada es de ladrillo revocado, de composición simétrica y homogénea, ordenada a base de cinco ejes de vanos (el central doble, excepto en la entreplanta), adintelados y abalconados, con balcón corrido de dos en dos, en toda la tercera planta de pisos, y en el cuerpo central del edificio que es geminado. El vuelo y tamaño de todos los vanos disminuye progresivamente en altura. La planta baja y la entreplanta están articuladas por pilastras que separan los ejes de vanos, concebidas ambas plantas como basamento visual de la casa y configurando un gran vano unitario claramente inspirado en la reciente calle Alfonso. En las demás plantas los vanos presentan enmarques en plano resaltado, con decoraciones florales incisas en los dinteles, y flanqueados por las ménsulas de las peanas de los balcones del piso superior. En conjunto, la ornamentación del edificio disminuye progresivamente en altura.

Flanqueando el edificio y el eje central, aparece un despiece simulado de hiladas en plano resaltado e impostas muy molduradas marcan las líneas de forjados. Coronando la quinta planta se sitúa un alero de madera de canetes espaciados, sobre el que se alza retraqueado un último piso, con pequeñas ventanas adinteladas y entrepaños cajeados. La planta baja y entreplanta conservan la disposición original de la reforma de 1882 con cinco ejes de vanos, habiendo desaparecido toda la decoración de los dinteles. En el vano central se sitúa la puerta de acceso al edificio con salientes de madera tallada de carácter ecléctico y tratamiento monumentalista, el resto de los vanos actualmente se encuentran tabicados.

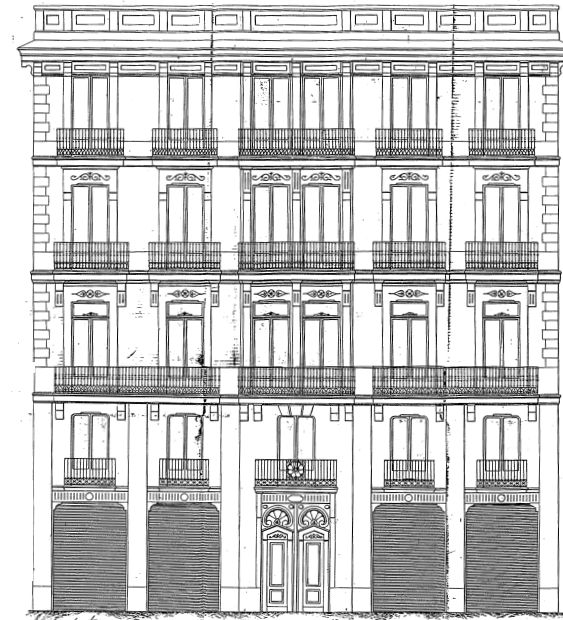
En cuanto a la parte anexionada, seguramente posterior a la fecha de la reforma, se sitúa dentro de planteamientos estéticos similares, pero ligeramente retraqueada respecto a la fachada "mayor".

En resumen, se trata de una construcción reformada y sujeta a nueva alineación en 1882 dentro de la estética plenamente ecléctica y con una influencia clara de la edificación de la vecina calle Alfonso en cuanto a la composición unitaria de la planta baja y la entreplanta.

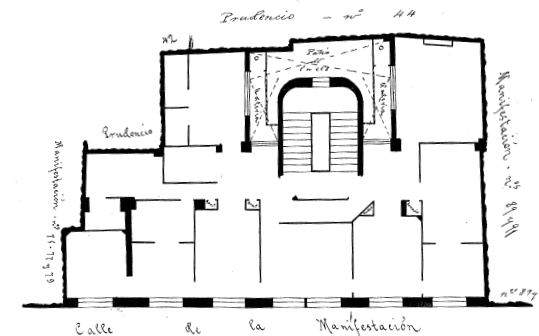
FUENTES: Archivo Municipal.
BIBLIOGRAFÍA:



Plano de fachada de las casas nº 85 y adyacentes de la calle de la Manifestación propiedad de D. Juan Puyol.



Calle de la Manifestación
Número: 33-35-37
Plano principal
Propietario: D. Teófilo Ranzóiz



PLANO PARCELARIO DE ZARAGOZA
Dionisio Casañal Zapatero

INTERVENCIONES PERMITIDAS Y ELEMENTOS A CONSERVAR.

REHABILITACIÓN
FACHADA, CARPINTERÍAS, CERRAJERÍAS, ETC.

ÁREA

1


AYUNTAMIENTO DE ZARAGOZA