

EDIFICIO: LUZÁN, José, nº 10 / OLLETA

DENOMINACIÓN:

GRADO DE PROTECCIÓN:
INTERÉS AMBIENTAL

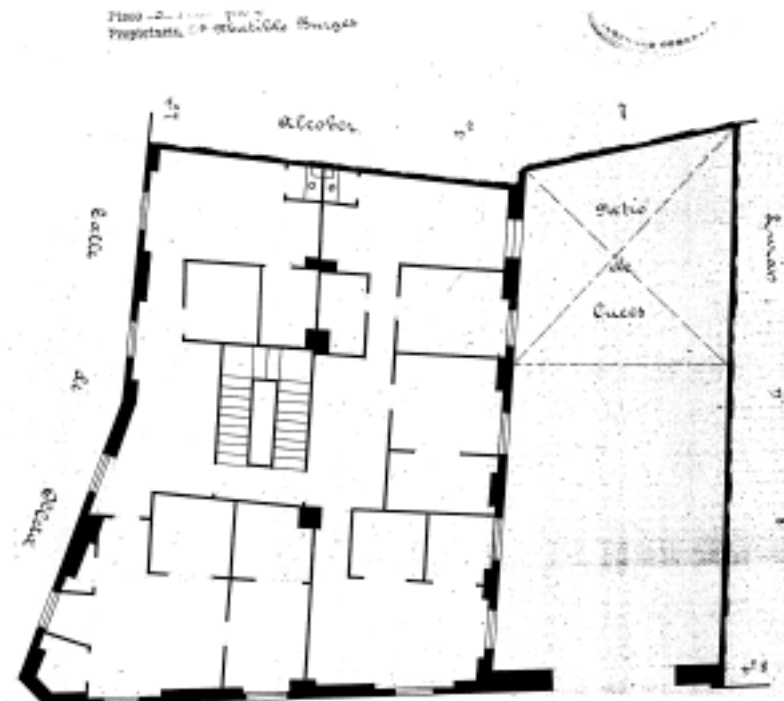
INFORME HISTÓRICO - ARTÍSTICO

Está situada esta casa en un barrio de artesanos y labradores que fue denominada de San Agustín, y en concreto en la antigua calle de las Yeserías cuya denominación gremial hace referencia a la dedicación de sus antiguos moradores. Recientemente, han sido rehabilitadas sus fachadas y cubiertas.

Ocupa una amplia y espaciosa parcela seguramente resultado de unir y reformar dos casas anteriores y consta de dos plantas (B+I), rematada en alero. Las fachadas, en ángulo la recayente a calle Olleta, están revocadas y ordenadas a base de vanos en arco escarzano y rebajado, sin otra ornamentación que una imposta moldurada en la línea de fojado.

Por las características tipológicas que presenta, parece tratarse de dos edificios antiguos, de arquitectura tradicional, unidos y reformados en época reciente (siglo XIX-XX).

FUENTES: Archivo Municipal
BIBLIOGRAFÍA:



PLANO PARCELARIO DE ZARAGOZA
Dionisio Casañal Zapatero

INTERVENCIONES PERMITIDAS Y ELEMENTOS A CONSERVAR.

REHABILITACIÓN
FACHADAS

ÁREA

6


AYUNTAMIENTO DE ZARAGOZA