

EDIFICIO: LUNA, Maestro, nº 2-4

DENOMINACIÓN:



GRADO DE PROTECCIÓN:
INTERÉS AMBIENTAL

INFORME HISTÓRICO - ARTÍSTICO

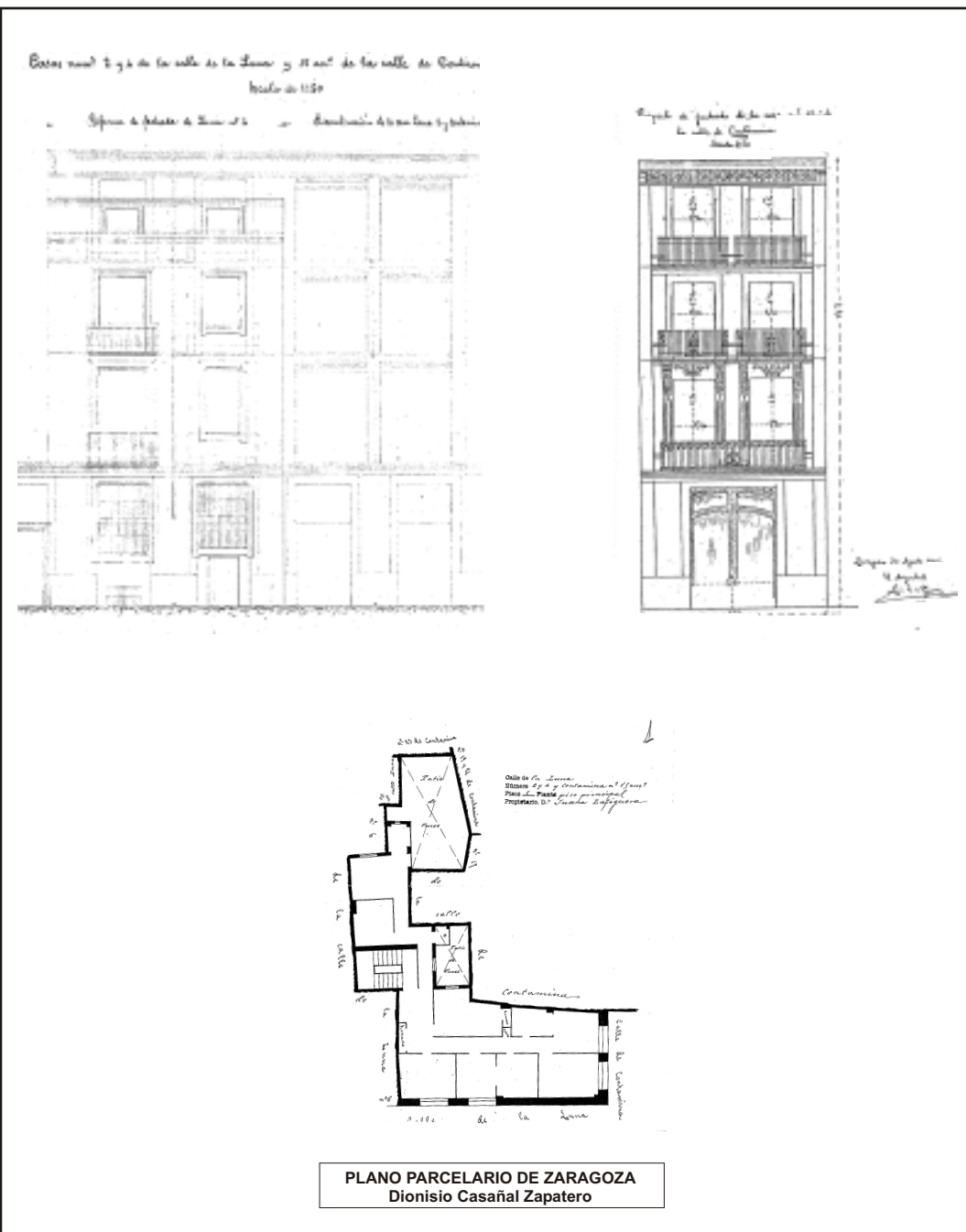
La propia numeración de la finca recuerda que se trata de dos casas unidas y reconstruidas con fachada a la nueva línea de la calle Contamina por la propietaria de la misma, Juana Lezcano, en 1905 según proyecto del arquitecto Luis de La Figuera. Si bien se hacen las obras de manera simultánea, la fachada de la finca nº 2 recayente a Contamina, tiene un tratamiento distinto a la que será el nº 4, y un carácter prácticamente opaco.

Edificada entre medianerías, sobre parcela en forma de "L" muy irregular, con fachada en ángulo a dos calles, consta de cuatro plantas (B+3), rematada en alero. Las fachadas son revocadas y se ordenan a partir de ejes de vanos adintelados. La recayente a Contamina, formalmente la principal, presenta dos ejes de vanos adintelados y abalconados, con decoración jerarquizada; los de la planta principal presentan enmarques en plano resaltado con decoración floral en relieve en el dintel. Fruto de reformas recientes ha desaparecido la de la segunda planta. En la última, los dinteles se decoran con botones. Esta misma decoración se repite en los dos ejes de vanos de la fachada a calle Luna, sin embargo los dos ejes de la derecha son simplemente un rehundido adintelado y opaco. Remata la casa un alero sobre canetes ménsula. La planta baja está desfigurada.

Por sus características tipológicas la casa se sitúa dentro de la estética eclecticista de comienzos de siglo, de tono menor.

FUENTES: Archivo Municipal.

BIBLIOGRAFÍA:
MARTINEZ VERON, J. *Arquitectura Aragonesa 1885 1920. Ante el umbral de la modernidad*. Zaragoza 1993.



INTERVENCIONES PERMITIDAS Y ELEMENTOS A CONSERVAR.

REHABILITACIÓN
FACHADAS Y CAJA DE ESCALERAS

ÁREA

1