

EDIFICIO: DON JAIME I, nº 41

DENOMINACIÓN:

GRADO DE PROTECCIÓN:
INTERÉS ARQUITECTÓNICO (B)

INFORME HISTÓRICO - ARTÍSTICO

En los solares de lo que fue iglesia parroquial de Santiago el Mayor, y tras su derribo, el Arzobispado de Zaragoza edificaba dos casas de viviendas, según proyecto del entonces arquitecto diocesano Manuel Martínez de Ubago, de 1914; una correspondiente a Don Jaime nº 37, y otra al nº 41 con fachada a Don Jaime y a calle Santiago.

Las casas, proyectadas en conjunto, constan de seis plantas (B+entrepanta+3+ático) y sótano.

Las fachadas, con ángulo resuelto en chaflán la del nº 41, presentan una composición unitaria y homogénea. La planta baja y la entreplanta están concebidas a modo de basamento visual del conjunto, con un despiece de hiladas en los muros de aplacado de piedra. Pilastres de un orden gigante con despiece de hiladas articulan las fachadas, entre las que se abren ejes de vanos adintelados y abalconados, sobre un muro de ladrillo visto, utilizándose como elementos decorativos de los mismos las grandes ménsulas de las repisas de los balcones y las palmetas de los dinteles. Sobre un friso de motivos clásicos vuela el alero y sobre éste se retranquea un sobreático abuhardillado.

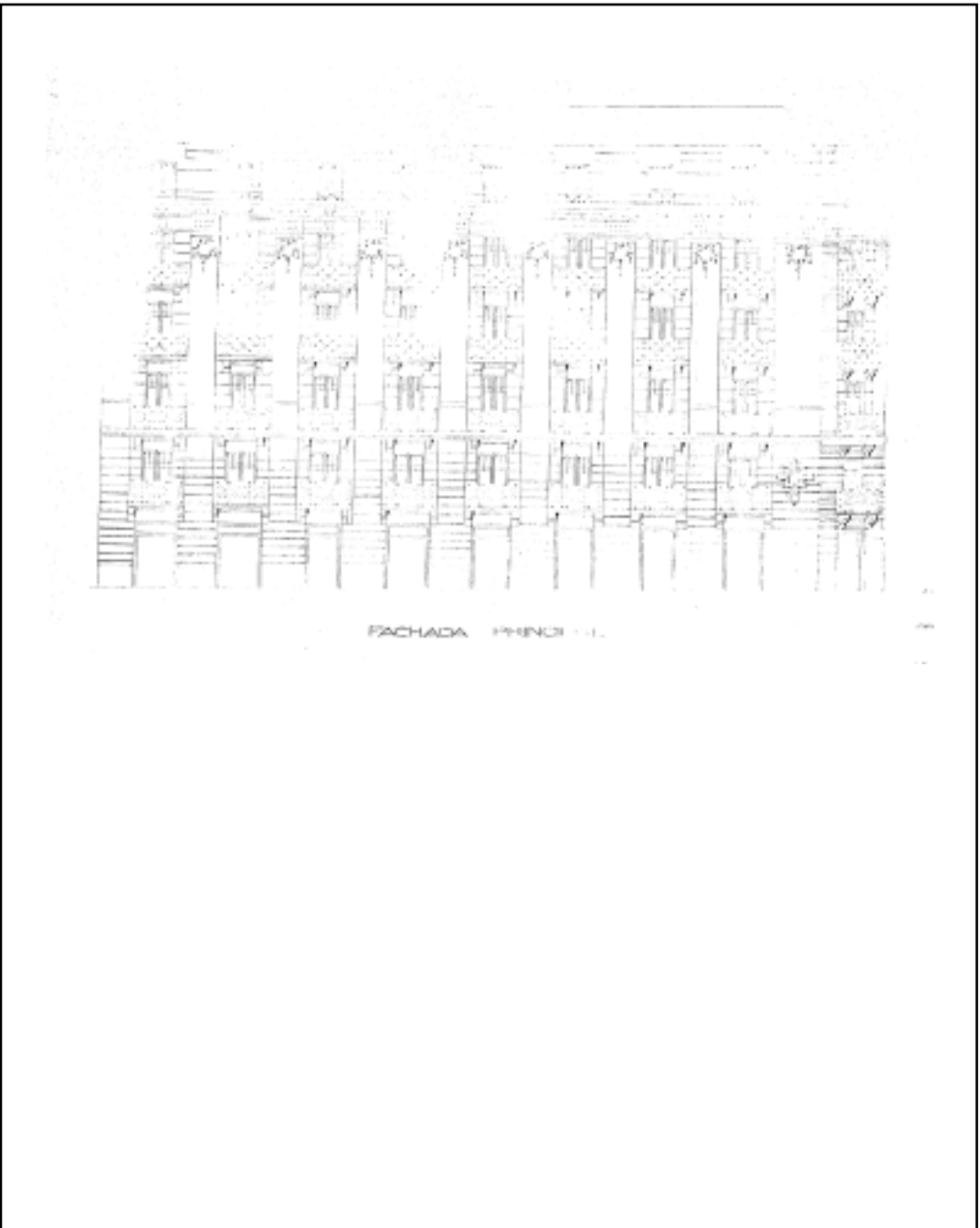
En el interior se utilizan también motivos clasicistas, cintas, medallones, pilastres, etc., para las decoraciones en escayola de patio, caja de escalera, techos de viviendas, etc.

Las casas de referencia corresponden a un eclecticismo depurado y clasicista, que practica Martínez de Ubago al abandonar el modernismo, a partir de 1913.

FUENTES: Archivo Municipal

BIBLIOGRAFÍA:

MARTINEZ VERON, Jesús. *Arquitectura Aragonesa: 1885-1920. Ante el umbral de la modernidad*. Zaragoza, 1993.



FACHADA PRINCIPAL

INTERVENCIÓN PERMITIDAS Y ELEMENTOS A CONSERVAR.

REHABILITACIÓN
FACHADA, ZAGUÁN, CAJA DE ESCALERAS Y CERRAJERÍAS

ÁREA

1