

EDIFICIO: DON JAIME I, n° 37

DENOMINACIÓN:



GRADO DE PROTECCIÓN:
INTERÉS AMBIENTAL

INFORME HISTÓRICO - ARTÍSTICO

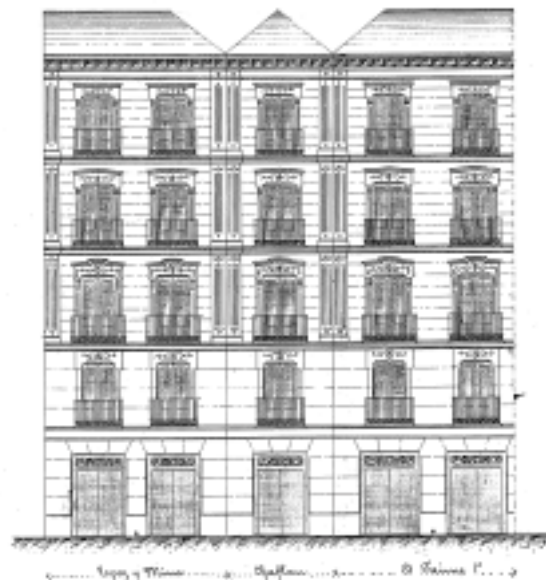
El edificio actual es el resultado de la unión de dos fincas. La primera se edificaba de nueva planta y sujetándose a nuevas alineaciones en 1876 según proyecto de Antonio Miranda de 1876. En 1890 se agregaba la finca contigua en calle Don Jaime, también sujetándose a la nueva línea y según proyecto de 1899 del mismo maestro de obras que continuaba el de la primera casa proyectada. Posteriormente se colocaron los miradores acristalados del chaflán y en época relativamente reciente se quitó la ornamentación puramente eclectista del proyecto.

Construida entre medianerías, consta de cinco plantas (B+4) con fachada a dos calles y ángulo achafanado, rematado en alero. La fachada es muy simple, compuesta a partir de ejes de vanos adintelados y abalconados, cuyo vuelo disminuye progresivamente en altura, con un cuerpo de miradores de madera y cristal adosado a los vanos del chaflán. La casa carece de la ornamentación proyectada, limitándose a los despieces simulados y pintados de las bandas que limitan las fachadas y el chaflán. Un alero sobre canetes remata la casa, cuyos bajos están muy desfigurados por los distintos usos comerciales.

Por las razones expuestas, la casa es una construcción situable dentro de un eclecticismo anodino y desornamentado.

FUENTES: Archivo Municipal
BIBLIOGRAFÍA:

Proyecto de fachadas para la casa que D. José Balaguer se propone construir en el solar de su propiedad sito en la calle de D. Jaime 1.º, sito situado con el número 37, angular a la de Egoz y Mira.



Escuela de San Mateo
Antonio Miranda
1876



PLANO PARCELARIO DE ZARAGOZA
Dionisio Casañal Zapatero

INTERVENCIONES PERMITIDAS Y ELEMENTOS A CONSERVAR.

REHABILITACIÓN INTEGRAL
FACHADA Y CAJA DE ESCALERAS

ÁREA

1