

EDIFICIO: DON JAIME I, nº 19

DENOMINACIÓN:

GRADO DE PROTECCIÓN:
INTERÉS AMBIENTAL

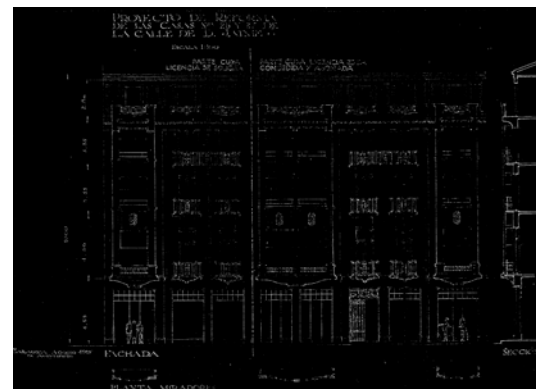
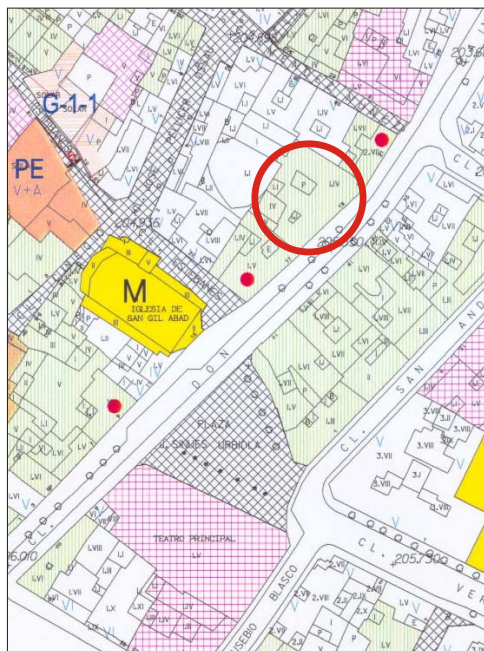
INFORME HISTÓRICO - ARTÍSTICO

Edificio resultado de la reforma de dos casas, propiedad de Joaquín Torres Solanot y de María del Socorro García Sánchez, viuda de Torres Solanot, retirándose a la nueva línea de la calle y con la consiguiente expropiación, según proyecto del arquitecto Teodoro Ríos Balaguer (de mayo) de 1931.

Destinada a viviendas y locales comerciales, está edificada entre medianerías, y consta de seis plantas (B+3+ático+sobreático) y sótano. En la fachada se utiliza fundamentalmente el ladrillo revocado y visto como elemento ornamental y pariente de la planta ático (enmarques de vanos, remates de antepechos y cornisas, entrepaños decorativos, etc.). La composición es simétrica a partir de tres cuerpos volados de miradores, uno Central doble y otros flanqueando la fachada, abarcado en vertical por un orden gigante de pilastras estriadas, correspondiendo a los tres cuerpos de miradores se sitúan en remate de la fachada (antepecho del sobreático retranqueado) unos leves frontones entre pilastras.

La obra se sitúa dentro de la estética del "art decó", con un suntuoso zaguán de mármoles con frisos florales en relieve.

FUENTES: Archivo Municipal.
BIBLIOGRAFÍA:



INTERVENCIONES PERMITIDAS Y ELEMENTOS A CONSERVAR.

REHABILITACIÓN
FACHADA, ZAGUÁN, CAJA DE ESCALERAS, CERRAJERÍAS, CARPINTERÍAS, ETC.

ÁREA

1