

EDIFICIO: DON JAIME I, nº 16

DENOMINACIÓN:

GRADO DE PROTECCIÓN:  
**INTERÉS AMBIENTAL**

INFORME HISTÓRICO - ARTÍSTICO

Edificio construido en 1928 con arreglo al proyecto del arquitecto Antonio Mela (de abril de 1927) por encargo del propietario del solar Baldomero Barcelona. Una vez iniciadas las obras, se decidió ampliar el edificio en la parte recayente a la calle San Andrés, elevando una planta más a la construcción prevista sólo de planta baja (destinada a tiendas), para ampliación de las viviendas de la planta principal; el proyecto de reforma era redactado por el mismo arquitecto en (mayo de) 1928.

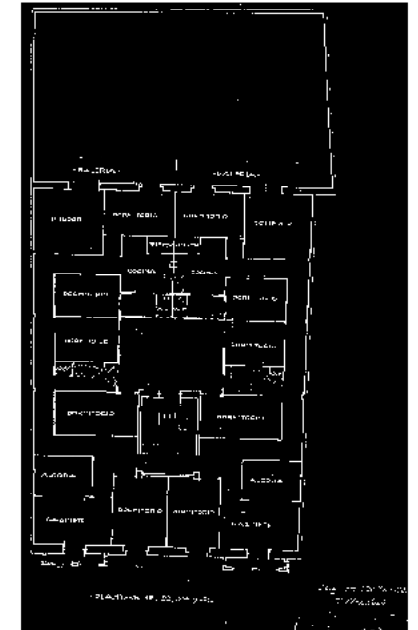
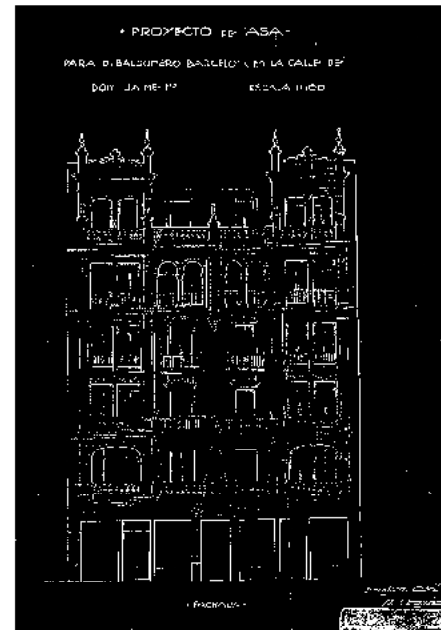
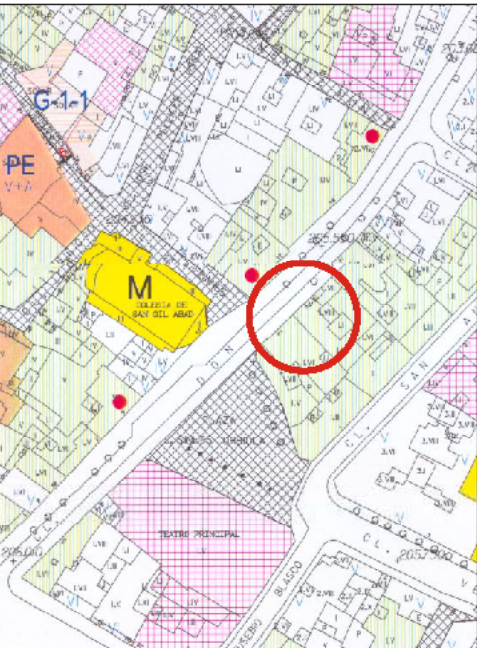
Se trata de una casa de viviendas edificada entre medianerías, sobre espacios parcelar regularizada y fachada a dos calles. Consta de seis plantas (8+4+ ático) y sótano, rematada en cornisa. La edificación de la parte posterior consta de dos plantas, de uso comercial.

La fachada principal es de ladrillo revocado y presenta una composición simétrica, ordenada a partir de dos cuerpos volados de miradores, rematados a modo de torreon, que flanquean el cuerpo central articulado por dos ejes de vanos. La planta principal se enfatiza con un tratamiento ornamental especial: vanos de los miradores en arco caponái, decoraciones en relieve en las entjutas, esbeltas columnillas, etc. En la planta ático, el paño central presenta vanos geminados en arco de medio punto de referencia historicista.

Oculto en parte por un acondicionamiento de local, la puerta de ingreso a la finca, situada en el centro de la planta baja, revela en su ejecución la estética renacentista plateresca, integrándose la fachada en su conjunto con las tendencias neorenacentistas de la década de los años veinte. Se siguió una cierta simplificación en los elementos ornamentales proyectados sobre todo para los remates (torreones) a base de pináculos, claramente vinculados a lo que se llamó "estilo Montañés".

Un aire más funcional presenta el zaguán y la caja de la escalera, si bien se utilizan en aquel elementos ornamentales, frisos y casetones, dentro de la estética neorenacentista, tendencia en la que se inscribe plenamente el edificio.

FUENTES: Archivo Municipal  
BIBLIOGRAFÍA:



INTERVENCIONES PERMITIDAS Y ELEMENTOS A CONSERVAR.

REHABILITACIÓN  
FACHADA, CAJA DE ESCALERAS

ÁREA

1