

EDIFICIO: DON JAIME I, nº 13

DENOMINACIÓN:



GRADO DE PROTECCIÓN:
INTERÉS AMBIENTAL

INFORME HISTÓRICO - ARTÍSTICO

En la segunda mitad del siglo XV se documenta el que se llamó Collizo de la Puerta Cingria o la Judería, estrecho vial que con su trazado oblicuo al muro de la iglesia de San Gil Abad, ponía en comunicación la calle actual de los Mártires y la estrecha calle (futura de San Gil) a la que daba el muro de la antigua judería cerrada, de manera que ese collizo conducía directamente a la Puerta de la Judería que se abría frente al templo de San Gil.

Desaparecida la Judería, la zona irá evolucionando y en el siglo XVII (1640) se abre la calle San Gil, tramo de la actual calle don Jaime que iba desde el Coso a la Iglesia parroquial, provocando incluso el cambio de orientación de la iglesia (siglo XVIII).

La casa que hoy tiene el nº 13 está edificada en buena parte ocupando el final de ese vial en su tramo inmediato a la iglesia y un proyecto de reforma de la casa de 1876-77 muestra la fachada de una casa de arquitectura tradicional con mirador de vanos adintelados con triple línea de impostas ornamentales, situable por su tipología en el siglo XVI, edificada sobre una pequeña parcela muy irregular con un extremo correspondiente a un lado del ábside de San Gil.

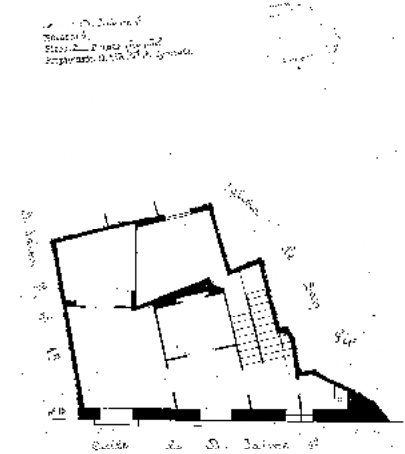
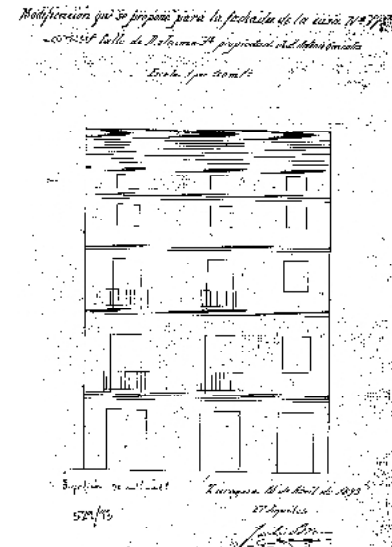
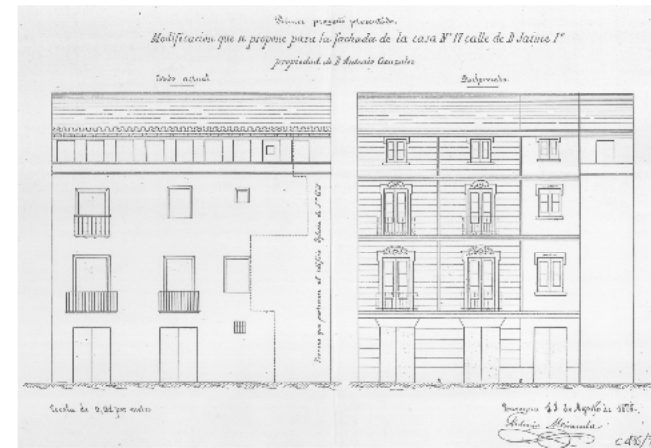
En 1977 se aprobaba una reforma de la misma, proyectada por Antonio Miranda, consistente en la ampliación y regulación de algunos vanos y en 1893 se reformaba de nuevo, elevándose una planta sobredita. En estas obras se le daba la configuración de fachada actual y se limitaba la intervención a la fachada, excluyendo la parte correspondiente al ábside que en documentación anterior se reconocía como de propiedad de la vecina iglesia.

Por todo ello, se trata de una edificación del siglo XVI, construida sobre el terreno de un antiguo vial, reformada en el último tercio del siglo XIX.

FUENTES: Archivo Municipal

BIBLIOGRAFÍA:

FALCÓN PÉREZ, I., Zaragoza en el siglo XV. Morfología urbana, huertos y término municipal. Zaragoza 1981.



PLANO PARCELARIO DE ZARAGOZA
Dionisio Casanjal Zapatero



INTERVENCIONES PERMITIDAS Y ELEMENTOS A CONSERVAR.
REHABILITACIÓN Y RECUPERACIÓN DE ELEMENTOS ORIGINALES
FACHADA Y CAJA DE ESCALERAS

ÁREA
1

