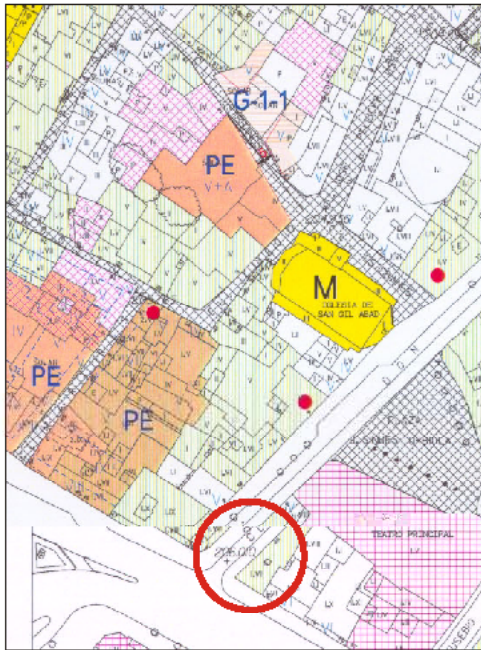


EDIFICIO: DON JAIME I, nº 2-4 / COSO

DENOMINACIÓN:



GRADO DE PROTECCIÓN:
INTERÉS AMBIENTAL

INFORME HISTÓRICO - ARTÍSTICO

Los datos que se conocen sobre este edificio se remontan al año 1815 en que José de Yarza Lafuente proyecta la reforma de la casa de Antonio Jimeno, correspondiente a la finca nº 2. En 1864, Pascual Pastor, tras haber comprado la llamada "Casa de Gimeno", reconstruye la fachada reedificando Don Jaime y reformata de Coso, tras sujetarse a la nueva línea de la calle Don Jaime, según proyecto de José de Yarza y Miñana. Dos años después, en 1866, el mismo arquitecto proyectaba la casa nº 4, también de la misma propietaria. Actualmente (2002-2003), el edificio está en obras de rehabilitación integral.

Con fachada a dos calles en ángulo está edificada entre medianerías sobre una parcela estrecha y alargada, casi triangular, y consta de seis plantas (3+4+ ático retranqueado). Ambas fachadas están revocadas simulando despiece, y se ordenan a partir de ejes de vanos adintelados y abalcanados, cuya proporción y vuelo disminuye en altura, progresivamente. Todos estos vanos presentan empuques de fina molduración. Remata la fachada un alero de dentellones sobre el que se retranquea una planta ático, con pequeños vanos adintelados. La planta baja está totalmente destiguada por los diversos usos comerciales.

Estas dos casas son una muestra característica de la arquitectura doméstica academicista, estilo que se mantiene hasta bien avanzada la segunda mitad del siglo XIX, y que obedece a planteamientos estéticos de fines del siglo XVII. En este caso en la reforma de 1864-66 se mantienen la estética academicista inicial.

OBSERVACIONES. En los proyectos de José de Yarza de 1864 y 1866 a los que corresponde la casa en su estado actual, se precisan los colores en los que se pintará la fachada: lo general de la fachada en estuco blanco. El primer cuerpo, cornisa, impostas y friso, color térbido.

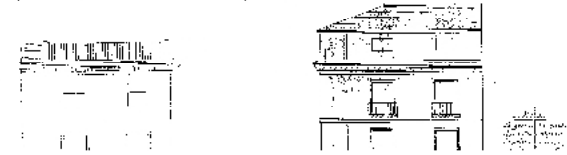
FUENTES: Archivo Municipal.

BIBLIOGRAFÍA:

YARZA GARCIA, J. *Aportación de la familia de los Yarza a la arquitectura y urbanismo de Aragón.* Zaragoza, 1918.



Edificio que la Srta. P. Pastor ha comprado en la finca nº 2...



El edificio que se proyecta en este plano es el que se proyecta en el plano nº 1...



PLAN DE REFORMA DE LA FACHADA

Ver plano nº 1.

D. Jaime I nº 2y4

PLANO PARCELARIO DE ZARAGOZA
Dionisio Casañal Zapatero

INTERVENCIONES PERMITIDAS Y ELEMENTOS A CONSERVAR.

REHABILITACIÓN
FACHADA

ÁREA

1

