

EDIFICIO: INDEPENDENCIA (Pº de la), nº 32/
CASA JIMÉNEZ
DENOMINACIÓN:

GRADO DE PROTECCIÓN:
INTERÉS AMBIENTAL

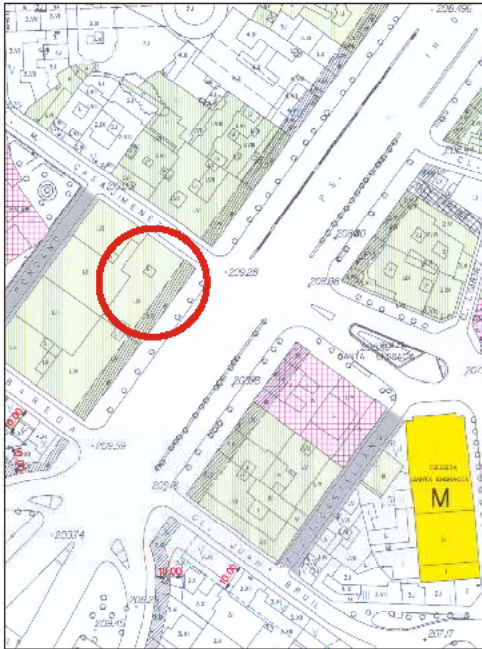
INFORME HISTÓRICO - ARTÍSTICO

Hacia 1889 el Banco de Crédito de Zaragoza compraba el inmueble llamado Casa de "Ambos Mundos", por estar en sus bajos el famoso Café. En 1927, el Banco decidió reformar el edificio en su totalidad, redactando el proyecto Pascual Bravo y Sanfeliú en 1928. El proyecto incluía la sustitución de estructuras de madera por otras metálicas, la elevación de dos plantas más, renovándose y mejorándose también las instalaciones del Café "Ambos Mundos". Posteriormente, el edificio fue despojado prácticamente de todos los elementos formales compositivos y decorativos del mismo.

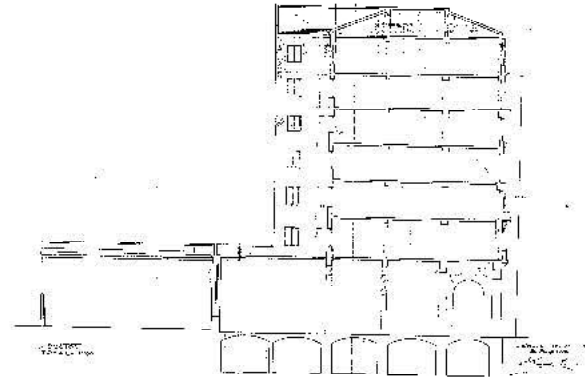
El edificio, hoy sede del Banco Central, ocupa toda la manzana y consta de nueve plantas (8+entrepantano+7) y sótano, en la parte anterior, y dos y tres plantas en la posterior, edificada con el preceptivo porche del Paseo de la Independencia en la fachada principal y pimeracrujía de las laterales. La fachada, en su disposición actual, presenta aplacado de piedra y una sucesión seriada de vanos desprovistos de toda ornamentación. La volumetría muy pura, con dos terminaciones a modo de torres en los extremos, el uso de balaustradas en los antepechos de la segunda y quinta planta a través refuerza el horizontalismo de la fachada, único elemento conservado del proyecto de Bravo, que éste contrastaba con el tratamiento decorativo y verticalista con que habría dotado cada cuerpo de vanos, incluso los cuerpos laterales.

Si el edificio de Bravo resultaba monumentalista y palaciego, con un elegante tratamiento del lenguaje clasicista al uso para este tipo de edificios, en la actualidad resulta un tanto frío y bastante despersonalizado.

FUENTES: Archivo Municipal.
BIBLIOGRAFÍA:
LABORDA Y NEVA, J., Zaragoza. Guía de Arquitectura. Zaragoza 1995.



PROYECTO DE REFORMA Y RECONSTRUCCIÓN DEL EDIFICIO DE OFICINAS DE LA TORRE LA INDEPENDENCIA - ZARAGOZA



INTERVENCIONES PERMITIDAS Y ELEMENTOS A CONSERVAR.

REHABILITACIÓN
FACHADAS, ZAGUÁN, CAJA DE ESCALERAS, CARPINTERÍAS, CERRAJERÍAS

ÁREA

4

