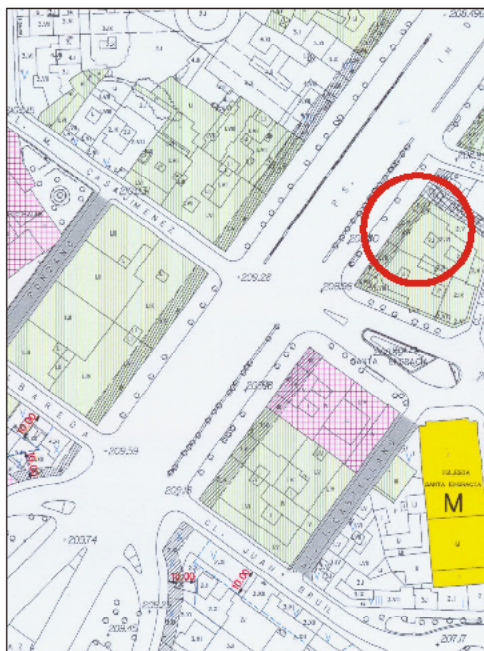


EDIFICIO: INDEPENDENCIA (P<sup>o</sup> de la), nº 29

DENOMINACIÓN:



GRADO DE PROTECCIÓN:  
**INTERÉS AMBIENTAL**

INFORME HISTÓRICO - ARTÍSTICO

Antonio Mompeán Molas, como Delegado de Heroldo de Aragón S.A., solicitaba licencia para construir el edificio sede de la misma con arreglo al proyecto del arquitecto Teodoro Ríos Balaguer, de enero de 1930.

El edificio, destinado a talleres, oficinas y viviendas, con fachada a tres calles, consta de ocho plantas (8+entrepanta+6) y sótano de doble altura (talleres periódicos) está construido con la planta baja y la entreplanta bajo el porche preceptivo del paseo de la Independencia y vuelta a fachada lateral en primera crujía.

Las fachadas son revocadas y se articulan los dos principales a partir de cuerpos de miradores en los extremos de éstas y en el chaflán, éste poligonal y rematado en arco foreán también de planta poligonal (hexagonal) y rematado en un alero de gran vuelo.

En la planta primera se simula despiece de hiladas, concebida como basamento visual del edificio, con antepechos abalaustrados en los balcones. La planta ótica, con vanos en arco de medio punto, se decora con relieves de escudos ornamentales en los entrepaños de la fachada a Independencia. Una cornisa corona la fachada, sobre la que se retanquea el antepecho de remate. Tanto en la puerta de acceso a la vivienda, como en la de acceso a las oficinas y taller de periódico, se ha utilizado solución de carácter barroco, con espectacular frontón curvopartido en la primera.

La fachada posterior responde a los mismos planteamientos simplificados.

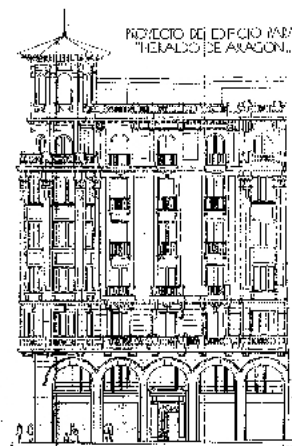
En conjunto, la casa ofrece una excelente muestra de la arquitectura de lenguaje clasicista que se desarrolla en la década de los años veinte, en casas de alta burguesía, sedes de entidades bancarias y de seguros, y dentro de las mismas líneas estéticas de otros edificios construidos por esos años en el paseo, como son los núms. 23, 25 y 31.

FUENTES: Archivo Municipal.

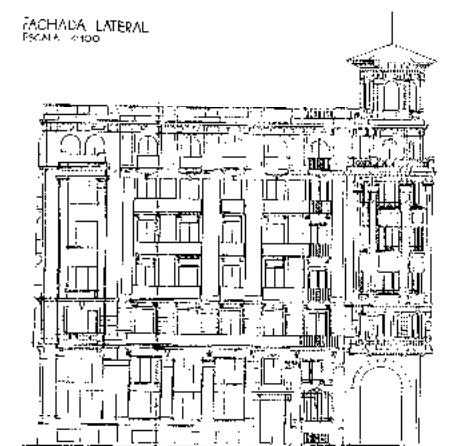
BIBLIOGRAFÍA:

SOROBIA, VALGANÓN y GONZÁLEZ LACUEVA, Restauración de fachada para rehabilitación de edificio, Rev. "Alcorno" nº 5, Zaragoza 1995.

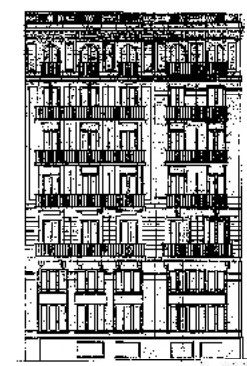
LABORDA Y NEVA, J., Zaragoza. Guía de Arquitectura, Zaragoza 1995.



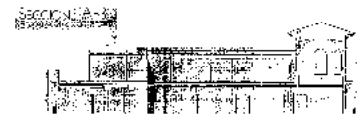
FACHADA PRINCIPAL  
ESCALA: 1:100



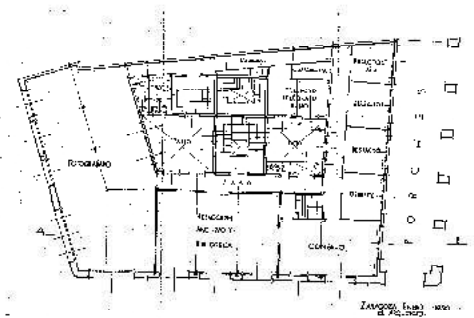
FACHADA LATERAL  
ESCALA: 1:100



SECCIÓN A-A  
ESCALA: 1:100



SECCIÓN B-B  
ESCALA: 1:100



PROGRAMA  
ZARAGOZA, (Enero) 1930  
E. 28.315/26

INTERVENCIÓNES PERMITIDAS Y ELEMENTOS A CONSERVAR.  
REHABILITACIÓN  
FACHADA, ZAGUÁN, CAJA DE ESCALERAS, CERRAJERÍAS, CARPINTERÍAS, ETC

ÁREA  
5

