

EDIFICIO: INDEPENDENCIA (Pº de la), nº 23/  
ZURITA  
DENOMINACIÓN:

GRADO DE PROTECCIÓN:  
**INTERÉS AMBIENTAL**

INFORME HISTÓRICO - ARTÍSTICO

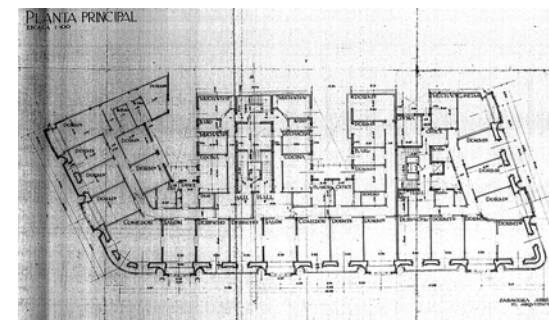
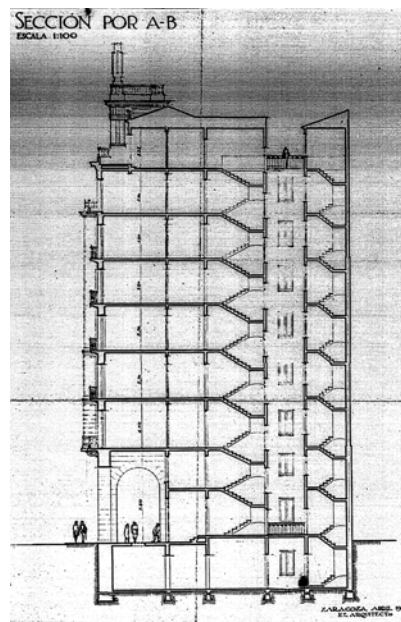
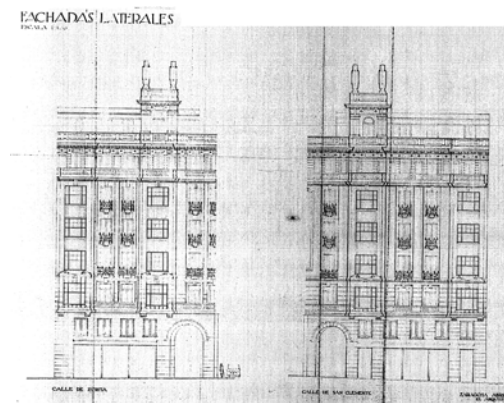
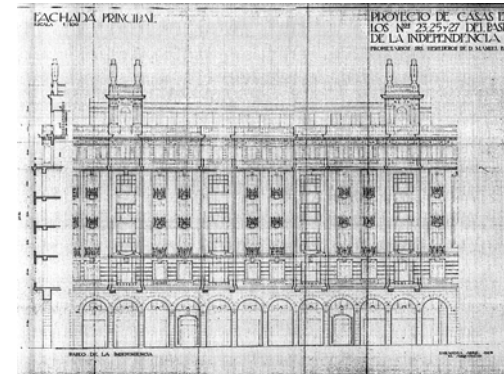
Olimpia y Nicanor Pardo Lanuza, herederos de Manuel Pardo Lirés, construyen de nueva planta dos casas de viviendas proyectadas por Teodoro Ríos Balaguer en abril de 1928, correspondientes a los nºs 23 y 25.

Con fachada a tres calles, constan de ocho plantas (B+entreplanta+6), edificadas con planta baja y entreplanta con el porche de arcos de medio punto característico del Paseo de la Independencia, y primera crujía de vuelta a calles laterales.

Las fachadas de ambas casas se integran en una composición homogénea sin apreciarse la medianería en la misma. De ladrillo revocado, y con despiece de hiladas y dovelas en la primera planta alzada, concebida como basamento visual del conjunto, las fachadas se ordenan a base de una alternancia de cuerpos volados con un eje de miradores y paños de muro con dos ejes de vanos abalconados. La planta ático se enfatiza a base de decoraciones de paneles cajeados en los entrepaños de muros y antepechos abalustrados, lo mismo que en la principal y la sobreatico. A los cuerpos de miradores extremos de las fachadas corresponden los torreones que las rematan y flanquean la composición.

El conjunto obedece a los planteamientos estéticos de la década de los años veinte que, tras el declive del modernismo y sus variantes, y antes del desarrollo del racionalismo, se utiliza el lenguaje clasicista como medio expresivo de las viviendas de la alta burguesía y las sedes de entidades etc., con relaciones formales con otros inmuebles realizados por esos mismos años en el paseo como son los núms. 29 y 31.

FUENTES: Archivo Municipal.  
BIBLIOGRAFÍA:



INTERVENCIÓNES PERMITIDAS Y ELEMENTOS A CONSERVAR.

REHABILITACIÓN  
FACHADA, ZAGUÁN, CAJA DE ESCALERAS, CARPINTERÍAS, CERRAJERÍAS, ETC.

ÁREA

5