

EDIFICIO: INDEPENDENCIA (Pº de la), nº 19

DENOMINACIÓN:

GRADO DE PROTECCIÓN:

INTERÉS AMBIENTAL

INFORME HISTÓRICO - ARTÍSTICO

La Compañía de Seguros "La Equitativa" ("Fundación Rosillo") construía este edificio para su sede social, oficinas y viviendas, proyectado por el arquitecto Manuel Cabanyes, en el año 1950. Un año antes se habían comenzado las obras del Cine Coliseo, proyectado de manera independiente del edificio por José de Yarza García y Manuel Martínez de Ubago Chango. Clausurado en 1999, en el local comercial que se abrió en su lugar, se conserva la sala del antiguo cine, de espacio envolvente y cálido tratamiento interior, algo reducida su altura.

Está edificado entre medianerías y consta de diez plantas (B+ entreplanta+8) rematado en cornisa, y con la planta baja y la entreplanta bajo el porche en arcos de medio punto, característicos del Paseo de la Independencia.

Sobre una primera planta alzada, concebida como basamento visual del edificio con despiece de hiladas, se alza la fachada con un orden gigante formado por cinco pilastras jónicas, que articulan el cuerpo central de ésta, separando los ejes de vanos, y rematado en un entablamento en cuyo friso se dispone el rótulo de la Compañía para la que se construyó. Todo ello se desarrolla en paramentos revocados con los elementos decorativos en piedra artificial y el mármol en la planta baja.

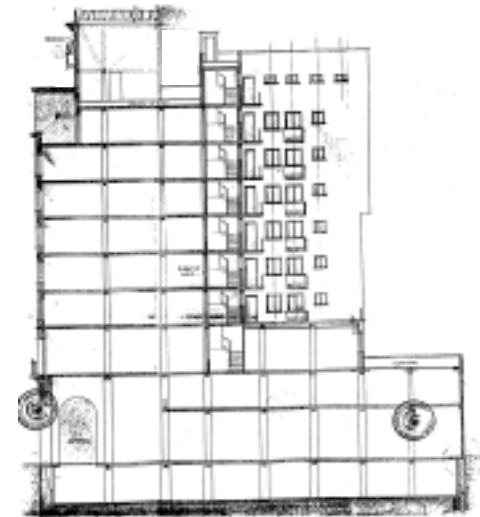
Los estrechos cuerpos laterales flanquean el conjunto elevándose una planta más, y sirviendo de enlace visual con el cuerpo de edificio que sensiblemente retranqueado, se eleva ciego y monumentalista con la figura escultórica sedente, emblema de la referida Compañía.

El conjunto, desarrollado en un lenguaje de pureza clásica, responde al uso de esta estética seguido por entidades bancarias de seguros para sus oficinas, dentro de planeamientos monumentalistas, un tanto grandilocuentes.

FUENTES: Archivo Municipal.

BIBLIOGRAFÍA:

LABORDA YNEVA, J., Zaragoza. Guía de arquitectura. Zaragoza 1995.



INTERVENCIONES PERMITIDAS Y ELEMENTOS A CONSERVAR.

REHABILITACIÓN

FACHADA, ZAGUÁN, CAJA DE ESCALERAS, CARPINTERÍAS, CERRAJERÍAS Y ELEMENTOS DEL ANTIGUO CINE COLISEO (ELEMENTOS DE BARCA VARADA INVERTIDA Y PAREDES DE LA SALA DE CINE)

ÁREA

5