

EDIFICIO: INDEPENDENCIA (Pº de la), nº 14

DENOMINACIÓN:

GRADO DE PROTECCIÓN:  
**INTERÉS AMBIENTAL**

**INFORME HISTÓRICO - ARTÍSTICO**

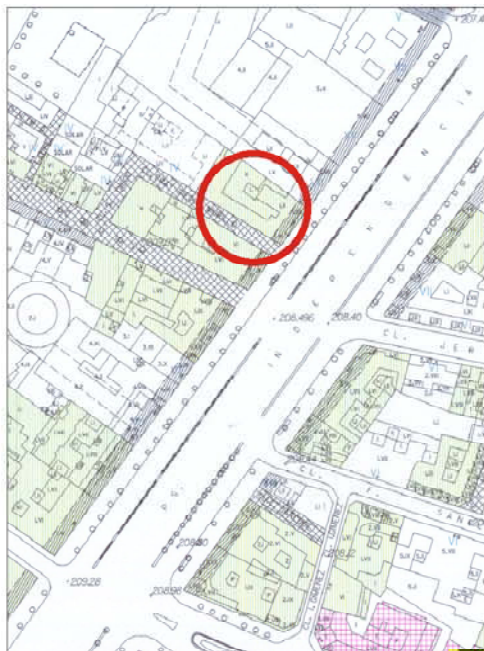
Casa proyectada en 1930 por el arquitecto Antonio Huerta Main para José Francisco Moncasí, proletrario de la misma. Se trata en realidad de la reforma de una casa existente, sobreeleándola tres plantas. En 1954 se recrea con la adición de un cuerpo superior y ático con pérgolas.

El edificio con fachada en ángulo a dos calles, está constituido sobre parcela rectangular ligeramente irregular en calle Mutillo. Consta de nueve plantas (B + antipianta + 6 + ático retranqueado), con remate atorzado y pérgola. Las fachadas están revocadas utilizando exclusivamente el ladrillo visto, y con carácter ornamental en la parte correspondiente al torreón de remate del ángulo.

La casa obedece a una compleja composición en la que destaca un cuerpo de mirador abarcando con amplitud el ángulo de la casa en las tres primeras plantas. Las fachadas por lo demás se ordenan a base de ejes de vanos todos abukonados, con tratamiento diferente en cada una de las plantas, pero jalonados por una suerte de órdenes gigantes. En la planta ático unos frontones reinterpretados rematan los vanos, y una escultura, representando una figura femenina emblemática, decora el ángulo del edificio en los pisos superiores.

En su conjunto el edificio ofrece un resultado peculiar dentro de la estética del art deco, en el que se mezclan la volumetría y funcionalismo compositivo, y el uso de un lenguaje clasicista (balaustradas, frontones, pérgolas del ático, etc.). Es interesante el torreón de aire futurista que remata el edificio en su ángulo y entre la variada rejera destaca por su diseño la interesante puerta de ingreso a la finca.

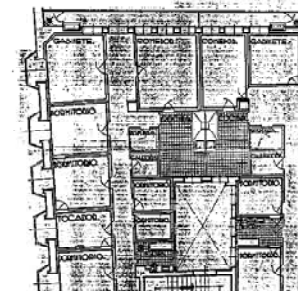
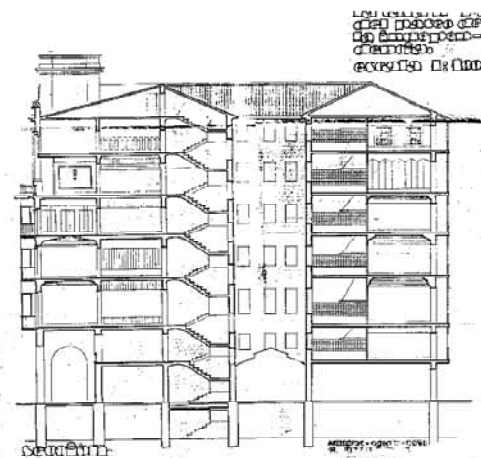
FUENTES: Arhivo Municipal.  
BIBLIOGRAFÍA:  
LABORDA YNEVA, J., Zaragoza. Guía de arquitectura. Zaragoza 1995.



INFORME DE  
REVISIÓN DE  
ESTADO DE  
CONSERVACIÓN  
DE LA OBRA DE  
REHABILITACIÓN

INFORME DE  
REVISIÓN DE  
ESTADO DE  
CONSERVACIÓN  
DE LA OBRA DE  
REHABILITACIÓN

INFORME DE  
REVISIÓN DE  
ESTADO DE  
CONSERVACIÓN  
DE LA OBRA DE  
REHABILITACIÓN



INTERVENCIONES PERMITIDAS Y ELEMENTOS A CONSERVAR.

REHABILITACIÓN  
FACHADA, ZAGUÁN, CAJA DE ESCALERAS, CERRAJERÍA, ETC.

ÁREA

4

