

EDIFICIO: GRAN VÍA, nº 17

DENOMINACIÓN:

GRADO DE PROTECCIÓN:  
**INTERÉS ARQUITECTÓNICO (B)**

INFORME HISTÓRICO - ARTÍSTICO

Fue proyectada esta casa para Isidoro Martínez por Regino y José Borobio Ojeda. El primer proyecto de 1930 fue obra exclusivamente de Regino participando activamente su hermano José en la redacción del segundo cuya mano se aprecia claramente en el diseño de algunos elementos como la mirilla de las puertas, el número del portal, una cocina y la veleta que se suprimió al realizar una desafortunada reforma en la que se elevó una planta más al edificio en 1945, proyectada por el propio Regino Borobio.

Con planta prácticamente cuadrada y un gran patio al fondo, consta de tres sótanos (el último de ellos semisótano y con ventanas sobre rasante) y siete plantas (seis en origen). La fachada es de ladrillo revocado muy bien compuesto y de forma simétrica a partir de un cuerpo central de miradores que sobresale del plano de la misma, del que parten los balcones corridos de la primera planta. Al no emplear hormigón en la construcción tiene que interrumpir los vanos, logrando no obstante la idea de hilera horizontal. Las carpinterías de las ventanas son de las de saetinas horizontales, de influencia holandesa como todo el edificio. Al interior, la planta se estructura en cuatro viviendas lo que obliga a disponer dos patios de luces.

Interés especial reviste el tema de la pintura de fachada, que en origen y por voluntad del arquitecto, se pintó todo de blanco menos los miradores y entrepaños de las ventanas que se pintaron en verde oscuro, destacando sobre el fondo.

El edificio, algo desvirtuado por las obras posteriores, es una de las obras racionalista más interesantes de Borobio con una composición esencialmente lineal.

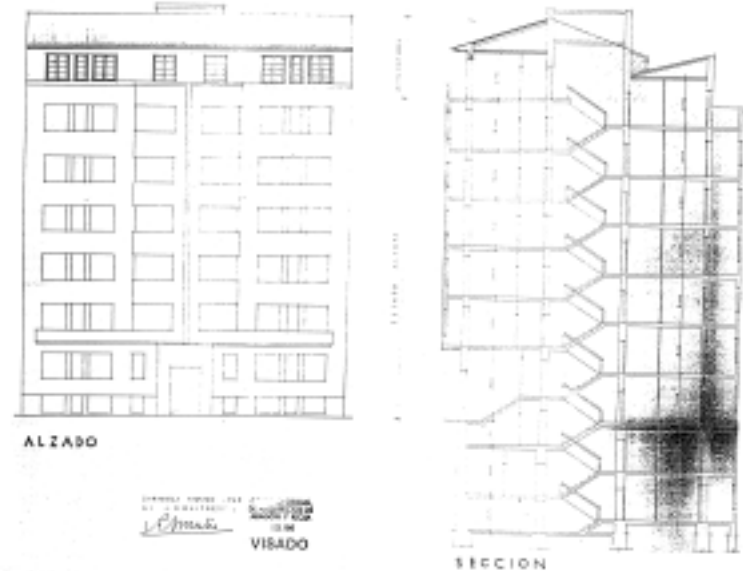
FUENTES: Archivo municipal.

BIBLIOGRAFÍA:

POZO MUNICIO, J.M. *Regino Borobio Ojeda (1895-1976) Modernidad y contexto en el primer racionalismo español*. Zaragoza, 1990.

RABANOS FACI, C. *Historia crítica de la arquitectura aragonesa del siglo XX (I)* en S.A.A. XLVII. Zaragoza 1995.

LABORDA YNEVA, J. *Zaragoza. Guía de arquitectura*. Zaragoza 1995.



ALZADO



VISADO

SECCION

ESTADO ACTUAL

PLANTA

ALZADO

INTERVENCIÓNES PERMITIDAS Y ELEMENTOS A CONSERVAR.

REHABILITACIÓN  
FACHADAS, CAJA DE ESCALERAS Y CERRAJERÍAS

ÁREA

17

