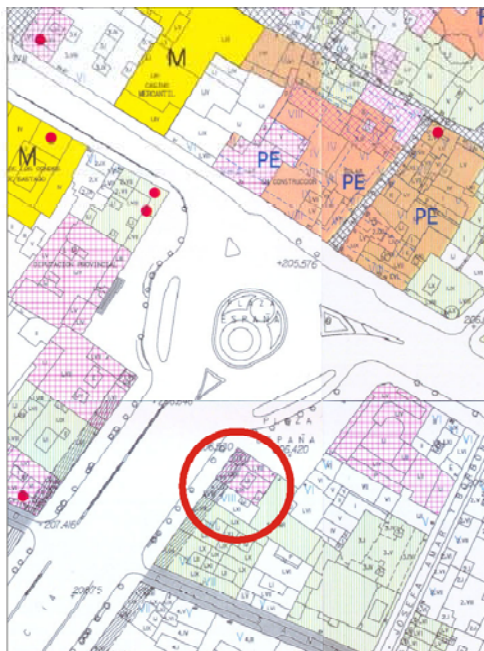


EDIFICIO: ESPAÑA (Plaza de), nº 4

DENOMINACIÓN:



GRADO DE PROTECCIÓN:
INTERÉS ARQUITECTÓNICO (B)

INFORME HISTÓRICO - ARTÍSTICO

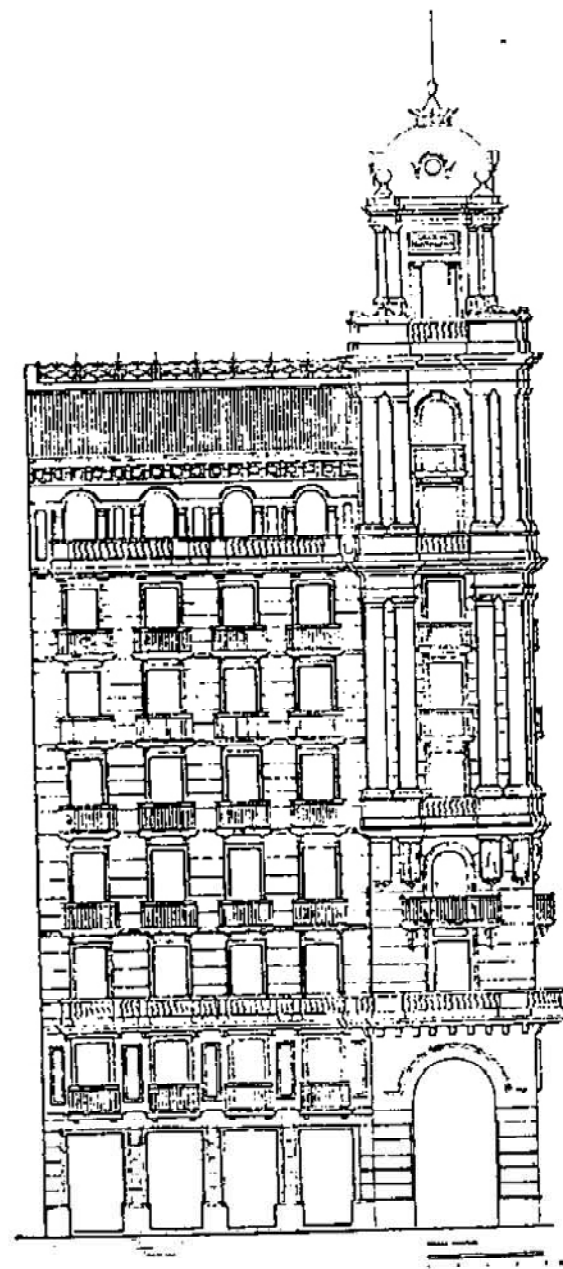
La 'Sociedad Catalana de Seguros contra Incendios' construyó de nueva planta este edificio para su sede y viviendas, con arreglo al proyecto de 1928 del arquitecto catalán (firma Ilegiela).

El edificio, construido con fachada a dos calles, consta de ocho plantas (B+entrepanta+6) y sótano, y se remata en cornisa con torcón en el ángulo. La fachada se ordena a partir de ejes de vanos adintelados y abalconados en plantas alzadas. Referencia a la arquitectura tradicional presenta la planta ática con vanos en arco de medio punto. El conjunto se articula de manera simétrica a partir del tratamiento especial que enfatiza los ejes de vanos de ambas fachadas en el ángulo, flanqueados por órdenes gigantes de pilastras paradas. Esta parte del edificio se independiza, adquiriendo valores de torreón o edículo y se remata en un cuerpo de planta circular, coronado por cúpula con mansardas.

En la fachada recayente a Paseo de la Independencia, se sigue la tipología habitual con porche de arcos de medio punto, que alojan la planta baja y la entreplanta.

Balaustradas, cornisas, ménsulas, pilastras, etc., corresponden a un lenguaje de carácter clasicista con matizaciones barrocas y francesas, propias del eclecticismo monumentalista que se utiliza como forma de expresión en edificios sedes de bancos o entidades en estos años.

FUENTES: Archivo Municipal.
BIBLIOGRAFÍA:



INTERVENCIÓNES PERMITIDAS Y ELEMENTOS A CONSERVAR.

REHABILITACIÓN INTEGRAL
FACHADA, ZAGUÁN, CAJA DE ESCALERAS, CARPINTERÍAS, CERRAJERÍA, ETC

ÁREA

5