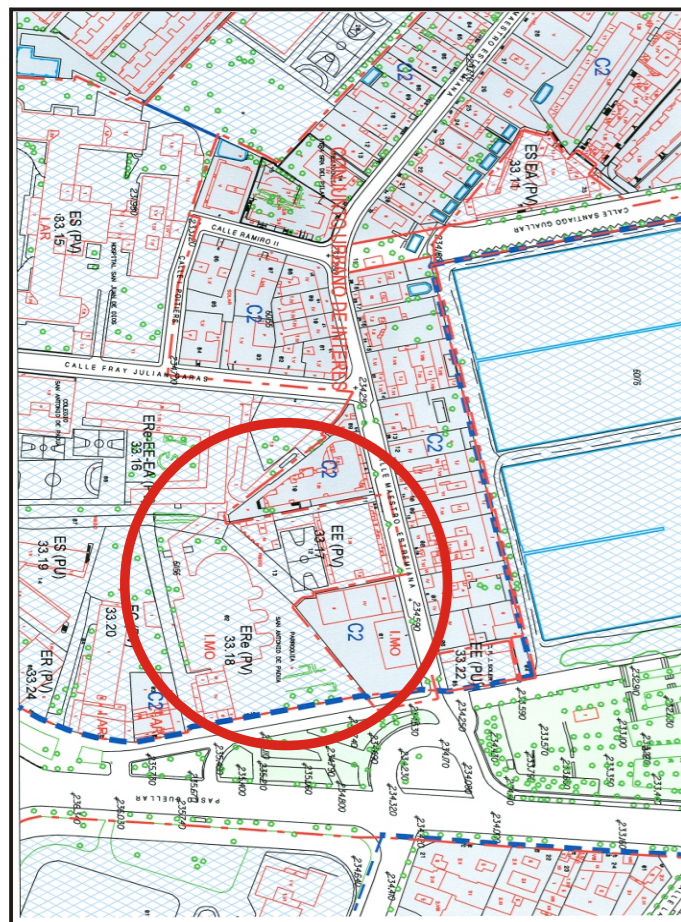


EDIFICIO: CUÉLLAR (Paseo de) nº 8-10

DENOMINACIÓN: Mausoleo a los Caídos Italianos



**GRADO DE PROTECCIÓN:
INTERÉS MONUMENTAL y BCPCA**

INFORME HISTÓRICO - ARTÍSTICO

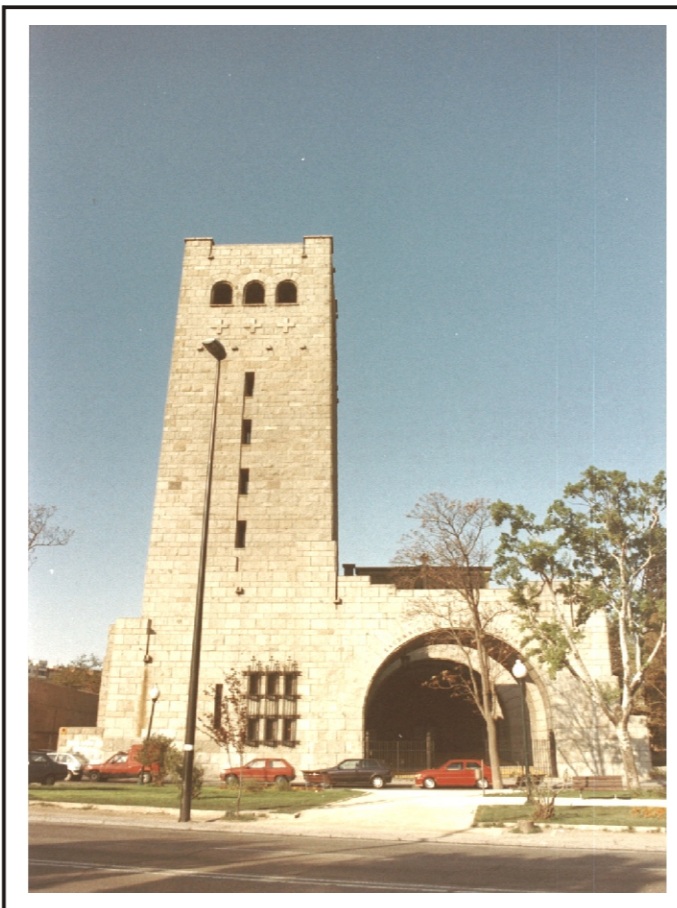
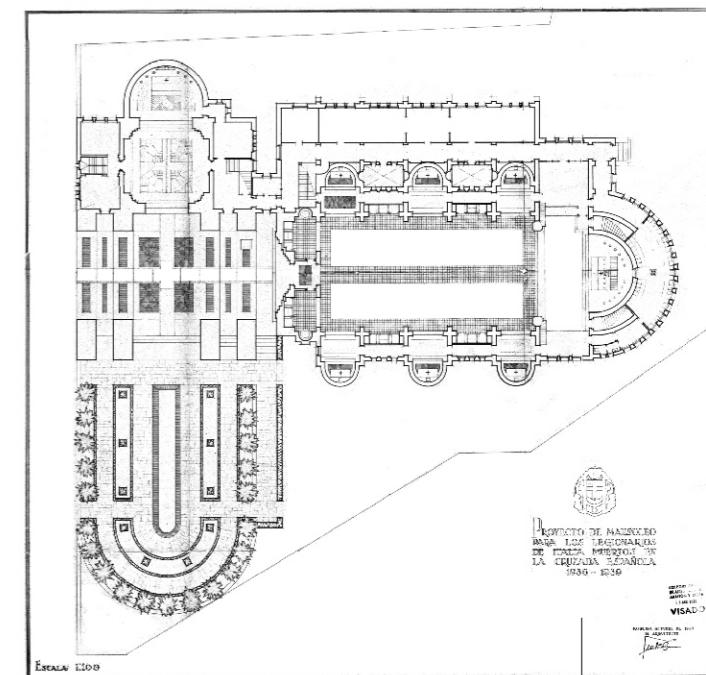
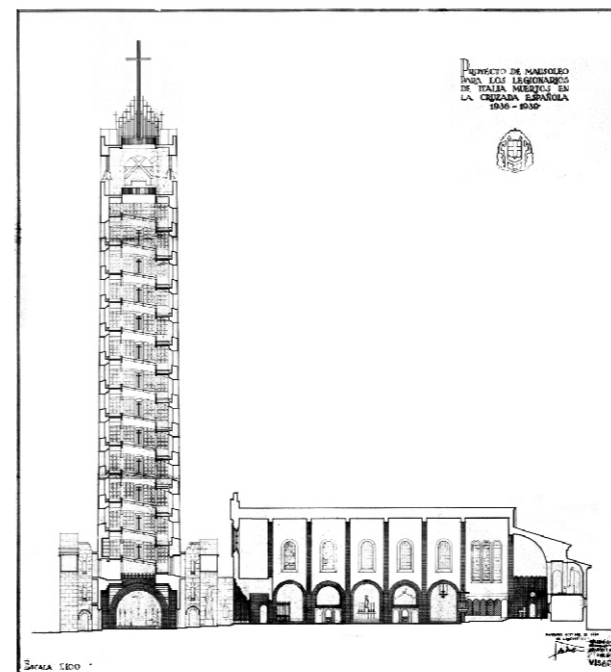
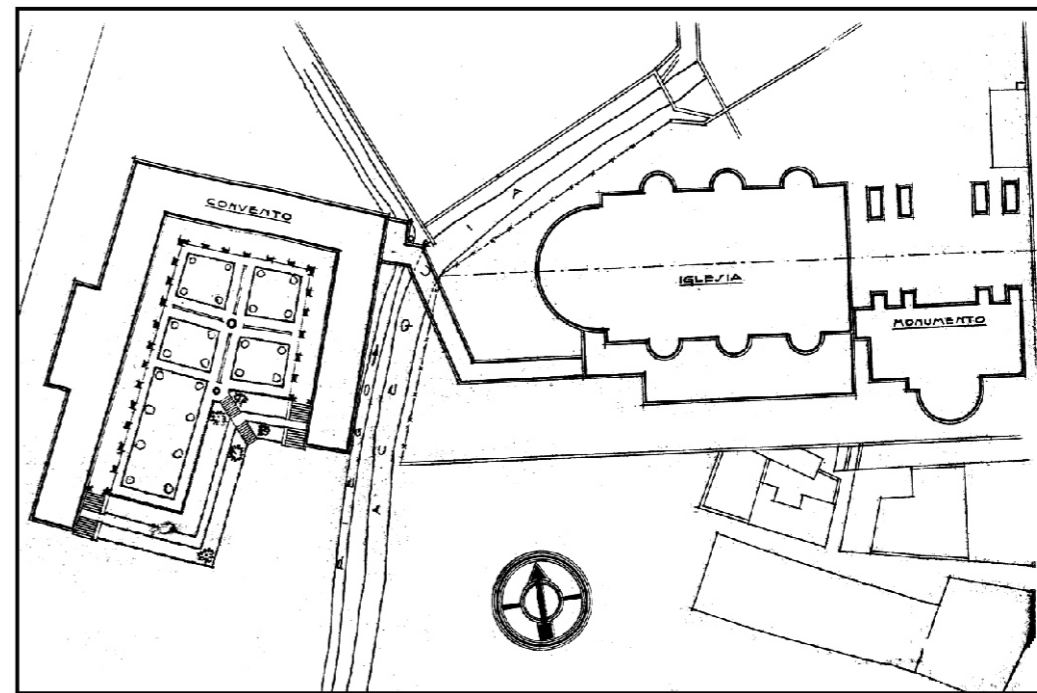
El denominado "Sacratio Militar Italiano" forma parte y esta adosado al conjunto conventual de los Capuchinos, cuya iglesia se dedica a San Antonio (ver ficha siguiente). Es el Mausoleo que se erige en memoria de los legionarios italianos fallecidos durante la Guerra Civil española, bien en el propio campo de batalla o bien en tierras italianas a causa de las heridas sufridas durante la contienda.

Fue proyectado por el arquitecto Víctor Eusa Razquin, junto con la parte conventual y la iglesia capuchina aunque en estilos completamente diferentes, y patrocinado por el Gobierno de Mussolini. Las obras se iniciaban en 1940, interrumpidas en 1945 a la muerte del dictador italiano, a consecuencia de lo cual se reducía la altura prevista de la torre de 60 metros a 30 metros, haciéndose cargo de las obras los PP Capuchinos, que se ocupan de la atención del Mausoleo desde entonces.

Eusa proyectó un conjunto grandioso constituido por la torre-osario en talud de cuya base arranca un pórtico formado por cuatro grandes arcos de medio punto que configuran el acceso monumental al recinto. Al exterior, tanto la torre como los arcos del atrio están revestidos de sillares rústicos excepto en el arco de entrada a la torre-mausoleo, a la que asciende mediante una rampa con escalones intercalados. En el interior de ésta se dispone una pequeña capilla funeraria que ocupa la base de la torre, mientras que una suave rampa escalonada helicoidal da acceso a los enterramientos en las plantas alzadas dejando en el centro un espacio libre sobre la capilla, que cuenta con iluminación cenital.

El mausoleo es una destacada y única muestra en la ciudad del eclecticismo imperial musoliniano.

FUENTES: Archivo Municipal
ORDEN de 24 de marzo de 2009 de la DGA (BOA nº 73 de 17 de abril de 2009).
BIBLIOGRAFÍA: Inventario abierto de arquitectura española contemporánea (MOPU).
VVAA Guía Histórico Artística de Zaragoza. Zaragoza, 1991.
LABORDAYNEVA, J., Zaragoza. Guía de arquitectura. Zaragoza 1995. Pg 297.
VV.AA. Zaragoza 1908-2008. Arquitectura y Urbanismo. Zaragoza, 2009.



INTERVENCIONES PERMITIDAS Y ELEMENTOS A CONSERVAR.
RESTAURACIÓN.

ÁREA
33

