

EDIFICIO: COSTA, Joaquín, nº 18

DENOMINACIÓN:



GRADO DE PROTECCIÓN:
INTERÉS AMBIENTAL

INFORME HISTÓRICO - ARTÍSTICO

Este edificio, sede de la Cámara de la Propiedad Urbana, proyectado por Regino Borobio en 1929, iniciaba su construcción en 1930, concluyéndose las obras en 1932.

Esta construido entre medianerías como cierre de manzana con ángulo resuelto en chaflán. La fachada está ejecutada alternando el uso de ladrillo visto con el revoco y piedra para los marcos de los vanos, buscando la mayor expresividad de los materiales. Esta ordenada a base de cuerpos volados de miradores de trazado curvo en el chaflán, con paramentos ondulados en los que se simula despiece de hiladas. Este mismo tratamiento ha recibido la planta baja, como basamento del conjunto. En los paños de muro de ladrillo se abren ejes de balcones, y la planta ático muestra rasgos de la arquitectura tradicional, rematándose en un alero en caveto, propio de la arquitectura dieciochesca.

La base de la composición son los miradores y utiliza los elementos del lenguaje clásico, influyendo, seguramente, los gustos del promotor, contrastando esta obra de marcado carácter classicista con el resto de la producción de Borobio de estos años. Al igual que el resto de su obra, se caracteriza por su perfecto acabado, siendo objeto los interiores de cuidadoso diseño, en el que intervino su hermano José.

FUENTES: Archivo Municipal.

BIBLIOGRAFÍA:

POZO MUNICIO J.M., *Regino Borobio Ojeda (1895-1974). Modernidad y contexto en el primer racionalismo español*. Zaragoza, 1990.

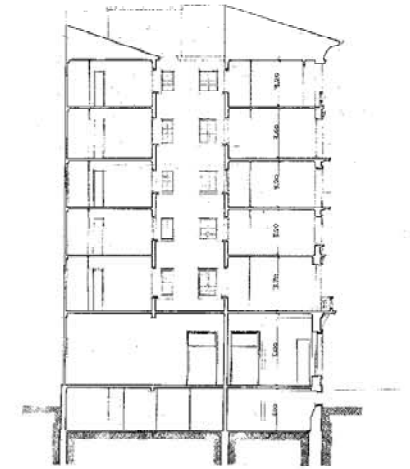
LABORDA YNEVA, J., *Zaragoza. Guía de Arquitectura*. Zaragoza 1995.



DETAALLE DE LA FACHADA



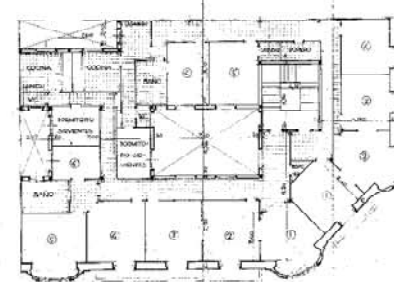
SECCION



ESCALA: 1/500.

ZARAGOZA, SEPTIEMBRE 1929.
Regino Borobio
ARQUITECTO.

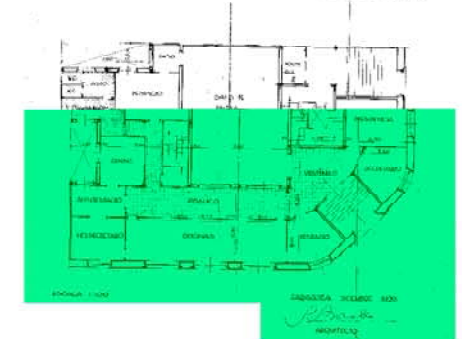
PLANTA PRINCIPAL



ESCALA: 1/500

ZARAGOZA, SEPTIEMBRE 1929.
Regino Borobio
ARQUITECTO.

PLANTA BAJA



ESCALA: 1/500

ZARAGOZA, SEPTIEMBRE 1929.
Regino Borobio
ARQUITECTO.

INTERVENCIONES PERMITIDAS Y ELEMENTOS A CONSERVAR.

REHABILITACIÓN
FACHADA, VESTIBULO, CAJA DE ESCALERAS, CERRAJERÍA, CARPINTERÍA, ETC

ÁREA

5

