

EDIFICIO: COSTA, Joaquín, nº 12

DENOMINACIÓN:

GRADO DE PROTECCIÓN:
INTERÉS AMBIENTAL

INFORME HISTÓRICO - ARTÍSTICO

El arquitecto Miguel Ángel Navarro Pérez proyectaba en 1912 este edificio para el médico Pedro Ramón y Calat. Las obras se concluyen en 1914.

Edificada entre medianeras, consta de cinco plantas (B+4) rematada en moldura con cornisa moldurada muy ornamentada que oculta la cubierta. La planta baja se destinaba a viviendas, llamadas "entresuelos". La fachada muy bien compuesta, está ordenada a partir de un cuerpo de miradores de obra y cristal do doble vano que sirve de eje de simetría de los pisos de muro en los que se disponen ejes de vanos en arco rebajado, adosados, con enmarques resaltados y moldurados y clave decorada. Un orden gigante de pilastrias recorre la fachada flanqueando el cuerpo de miradores y los vanos de los extremos, para coronarse en frontones segmentados, con timpanos de decoración en relieve (guirnaldas, escudos, etc.), rematados por la cornisa moldurada de poco vuelo sobre dentellones que remata el edificio.

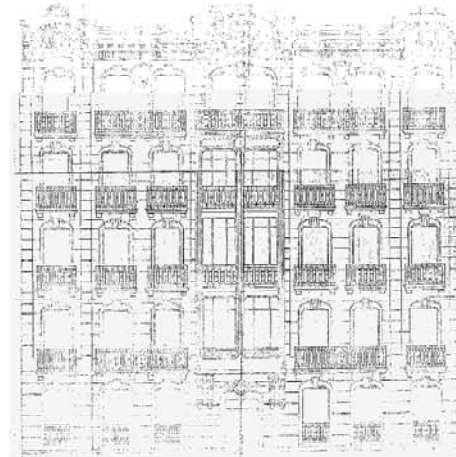
La planta baja proyectada en consonancia con el resto de la fachada, conserva su disposición original. En el centro la puerta de ingreso al edificio, en arco rebajado, y clave decorada con escudo sobre tajetón, para el número de la finca. Los vanos laterales, de características similares a los de las plantas alzadas, se abren sobre el paramento en el que se simula displice de hiladas. En el interior es interesante el zaguán o patio con abundante decoración en muros y techos, y una solución porticada en la zona de tránsito al segundo patio y caja de escalera, y las puertas de las viviendas.

El conjunto es de gran decorativismo y se integra dentro de la arquitectura ecléctica del momento, respondiendo a los mismos planteamientos compositivos y estéticos que la nº 10, ambas muestras destacadas de viviendas de la alta burguesía zaragozana del momento.

FUENTES: Archivo Municipal.

BIBLIOGRAFÍA:

MARTINEZ VERON, J. *Arquitectura Aragonesa 1885 1920. Ante el umbral de la modernidad* Zaragoza 1993. LABORDA YNEDA, J. *Zaragoza Guía de Arquitectura* Zaragoza 1995.



INTERVENCIONES PERMITIDAS Y ELEMENTOS A CONSERVAR.

REHABILITACIÓN INTEGRAL
FACHADA, ZAGUÁN, CAJA DE ESCALERAS, CARPINTERÍA, CERRAJERÍA, ETC.

ÁREA

5