

EDIFICIO: COSO, nº 20-22

DENOMINACIÓN:



GRADO DE PROTECCIÓN:
INTERÉS AMBIENTAL

INFORME HISTÓRICO - ARTÍSTICO

En 1903 se reconstruía esta casa con la fachada proyectada por el maestro de obras Mariano Anselmo Blasco y Sánchez por encargo del propietario de la misma, César Ballarín y Lizárraga.

La casa está edificada entre medianerías y consta de cinco plantas (B+entresuelo+3) y bodega, rematada en alero. La fachada es jerarquizada, de composición homogénea y ordenada a partir de cinco ejes de vanos, todos adintelados y abalconados en las plantas alzadas; en la entreplanta son con balcón corrido y en el resto el balcón corrido incluye los tres vanos centrales. Todos estos vanos presentan en las tres plantas de pisos enmarques resaltados con cabezales decorados con ornamentaciones florales incisas y claves resaltadas. Impostas molduradas marcan las líneas de forjado sobre un muro de ladrillo visto trabajado simulando despiece de hiladas. En la planta entresuelo se simula en el enlucido despiece, no teniendo ninguna ornamentación los vanos. Remata la fachada un sencillo alero sobre canetes ménsula. La planta baja está muy desfigurada por los usos comerciales, y en el vano central se sitúa la puerta de acceso al edificio. En la planta sótano se conservan bodegas con bóveda en arco carpanel, restos conservados del edificio anterior.

En el interior revisten interés también las puertas de entrada a las viviendas, con decoración de puntas de diamante en la parte inferior, y paneles cajeados con decoración floral incisa en la parte superior. A este mismo estilo corresponde la puerta principal del edificio.

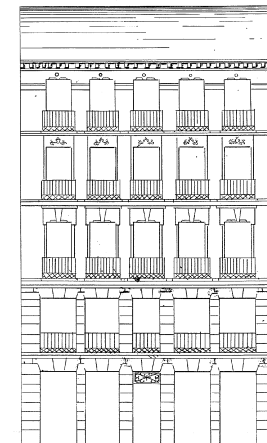
Por sus características tipológicas se inserta dentro del eclecticismo característico del tránsito del siglo XIX al XX.

FUENTES: Archivo Municipal.

BIBLIOGRAFÍA:
MARTÍNEZ VERÓN, J., *Arquitectura aragonesa: 1885-1920. Ante el umbral de la modernidad*. Zaragoza 1993.

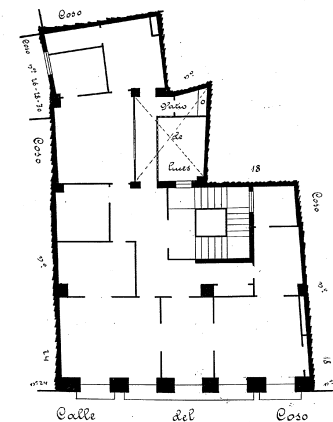


*Fachada, para la casa calle del Coso n.º 20 y 22
propiedad de D. César Ballarín*



*Isometría de la fachada
Superficie superficial = 121 m²
El Maestro de Obras,
Mariano Anselmo Blasco y Sánchez*

*Calle del Coso
Número 20-22
Piso 1.ª Planta piso principal
Propietario, D. César Ballarín*



**PLANO PARCELARIO DE ZARAGOZA
Dionisio Casañal Zapatero**

INTERVENCIÓN PERMITIDAS Y ELEMENTOS A CONSERVAR.

REHABILITACIÓN
FACHADA, ZAGUÁN, CAJA ESCALERAS, CARPINTERÍAS, DECORACIÓN, ETC.

ÁREA

4

