

EDIFICIO: COSO, nº 188

DENOMINACIÓN:



GRADO DE PROTECCIÓN:  
**INTERÉS AMBIENTAL**

INFORME HISTÓRICO - ARTÍSTICO

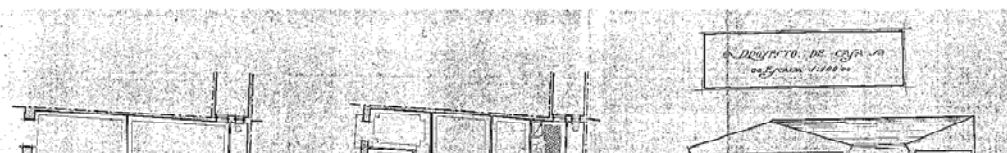
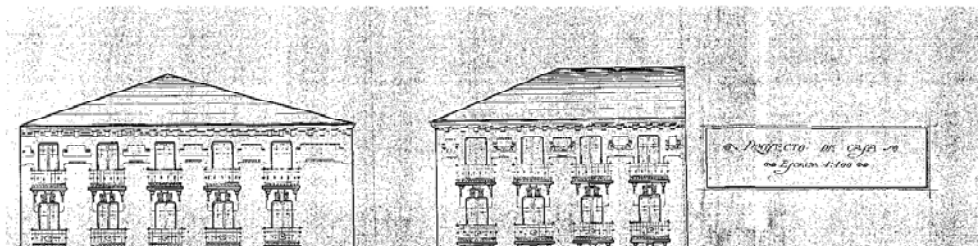
Francisco Albiñana proyectaba este edificio para Celso Moreno en 1924. Se debió edificar con una planta más ya en origen, pues las decoraciones de la última planta están previstas en el proyecto de Albiñana.

Se trata de una casa de viviendas, edificada entre medianeras, con fachada dos calles en ángulo (Coso y Luzán), y consta de cinco plantas (B+4) y rematada en cornisa. La fachada es de ladrillo revocado, de composición homogénea, ordenada a base de cuatro ejes de vanos en la calle Coso y cinco en Luzán, todos abalconados y adintelados. La decoración de los vanos se reduce a unos cabezales en arco con clave resaltada y decoraciones cerámicas en los dinteles. Tratamiento especial recibe la última planta, que se enfatiza mediante la decoración de los paños de muro situados entre los vanos mediante representaciones figuradas alegóricas, realizadas en estuco y posteriormente pintadas en dos tonos. Remata el edificio una cornisa moldurada (actualmente de hormigón armado). La planta baja conserva la disposición original, estando alguno de los vanos modificado por su uso comercial.

Conserva una antigua bodega en planta sótano, cuyas dependencias llegan hasta la calle Luzán.

Edificada de nueva planta, la casa corresponde a un eclecticismo de carácter monumentalista por el tratamiento decorativo de la última planta, de la década de los años 20.

FUENTES: Archivo Municipal  
BIBLIOGRAFÍA:



INTERVENCIONES PERMITIDAS Y ELEMENTOS A CONSERVAR.

REHABILITACIÓN  
FACHADA Y BODEGA

ÁREA

6

  
AYUNTAMIENTO DE ZARAGOZA