

EDIFICIO: COSO, nº 11-13

DENOMINACIÓN:



GRADO DE PROTECCIÓN:
INTERÉS AMBIENTAL

INFORME HISTÓRICO - ARTÍSTICO

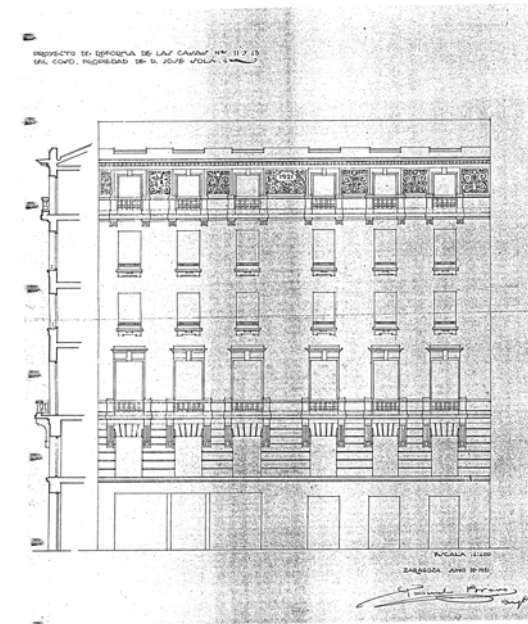
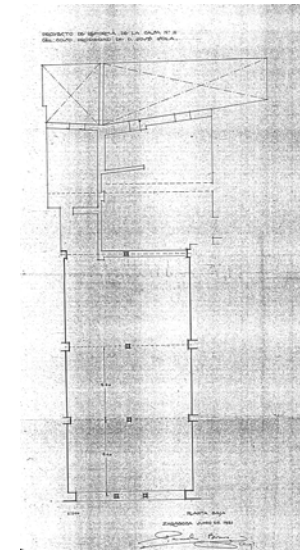
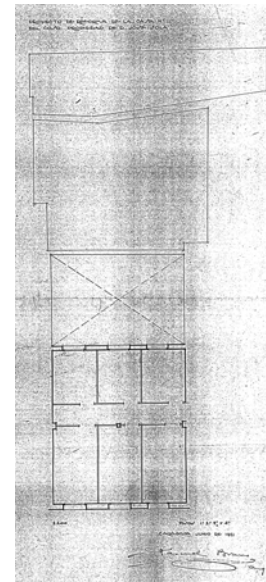
La casa, en su estado actual, es resultado de una reforma de 1921 en la que se unieron dos fincas, las números 11 y 13, dos casas antiguas reformadas ya parcialmente en 1912. En 1921 el arquitecto Pascual Bravo realizaba el proyecto referido por encargo de José Sala, propietario de las dos fincas. En la reforma se derribaban las dos crujeas de la casa nº 11. Recientemente (año 1999), se ha rehabilitado el edificio.

Destinado a hotel y construido entre medianerías, consta de sótano y seis plantas (B+S). La fachada es de composición homogénea y simétrica, ordenada a partir de seis ejes de vanos todos adintelados y abalconados en la planta principal (segunda planta alzada) y la planta ático con antepechos de fábrica abalaustrados.

La ornamentación de la casa es muy sobria, utilizando un lenguaje de tono clasicista; se reduce a los enmarques de los vanos abalconados, unas cornisas sobre ménsulas y clave resaltada en el dintel. En la planta primera se simula despiece de hiladas, dándole un tratamiento de basamento del edificio que no continúa en la planta baja, completamente desfigurada por sus usos comercial y hotelero. Remata el edificio una cornisa de fábrica moldurada sobre dentellones.

La casa se incluye dentro del uso de los lenguajes clasicistas de la década de los años 20.

FUENTES: Archivo Municipal.
BIBLIOGRAFÍA:



INTERVENCIONES PERMITIDAS Y ELEMENTOS A CONSERVAR.

REHABILITACIÓN
FACHADA

ÁREA

1