

EDIFICIO: CONTAMINA n° 23

DENOMINACIÓN:



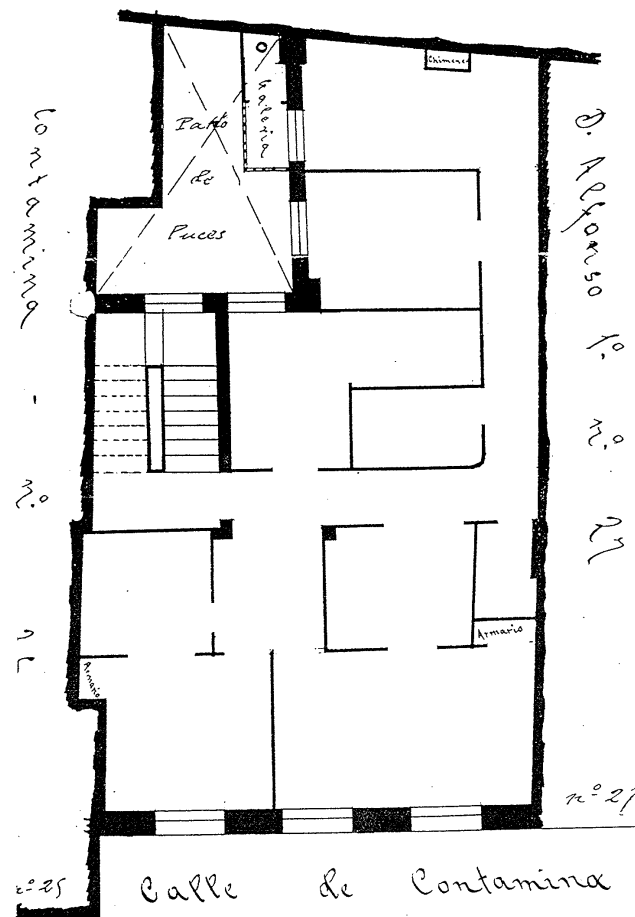
GRADO DE PROTECCIÓN:
INTERÉS AMBIENTAL

INFORME HISTÓRICO - ARTÍSTICO

Construida entre medianerías y ajustada a la nueva línea de la calle, consta esta casa de cuatro plantas (B+2+ático) y se remata en alero. La fachada esta totalmente ejecutada en ladrillo a excepción de la planta baja en la que se utiliza el aplacado de piedra. El ladrillo visto se utiliza tanto como elemento de cierre como material ornamental, dentro de las posibilidades expresivas tradicionales de este material (frisos de esquinitas, enmarques de vanos en plano resaltado, etc). Presenta composición convencional ordenada a partir de los tres ejes de vanos, adintelados en las plantas alzadas, y abalconados en la primera y segunda. En la planta ático, de menos altura, se abren tres ventanas. Un alero de modillones de ladrillos en salediza, remata la fachada. En la planta baja, concebida como basamento compositivo del conjunto, se abren tres vanos en arco escarzano.

El edificio de referencia se sitúa dentro del eclecticismo de carácter regionalista del tránsito del siglo XIX al XX.

FUENTES:
BIBLIOGRAFÍA:



PLANO PARCELARIO DE ZARAGOZA
Dionisio Casañal Zapatero

INTERVENCIÓNES PERMITIDAS Y ELEMENTOS A CONSERVAR.

REHABILITACIÓN
FACHADA, CAJA DE ESCALERAS, ZAGUÁN

ÁREA

1