

EDIFICIO: CÉSAR AUGUSTO (Avda. de), nº 113

DENOMINACIÓN:

GRADO DE PROTECCIÓN:  
**INTERÉS ARQUITECTÓNICO (B)**

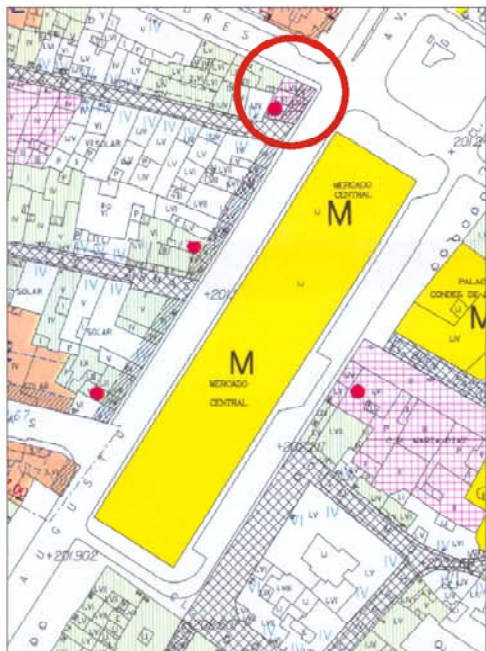
INFORME HISTÓRICO - ARTÍSTICO

Casa construida entre medianerías, sobre parcela de origen medieval, estrecha y en este caso poco profunda, con desarrollo espacial en altura característica del barrio de San Pablo, ensanche medieval de la ciudad y en concreto de la antigua plaza del mercado, lo que permitió que un mayor número de viviendas se asomasen a la que durante siglos cumplió el papel de plaza mayor de la ciudad. En la actualidad y tras su reciente rehabilitación integral (1998-1999), se ha agregado a la contigua nº 1 de la calle Prodoadores.

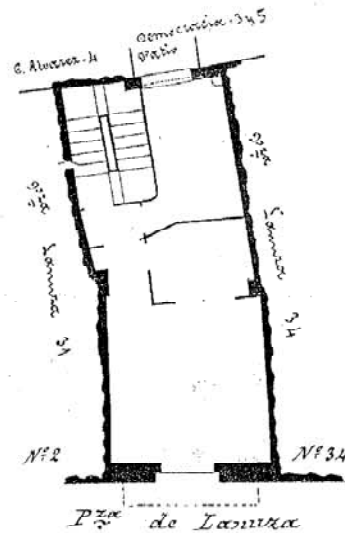
La fachada de ladrillo revocado, presenta un eje de vanos, todos adintelados y balconados en las planta alzadas, cuyo vuelo disminuye en altura. Estos vanos se decoran con enmarques resaltados y moldurados, acodos, elementos florales incisos en el dintel, etc. Impostas también resaltadas, marcan las líneas de forjados. Se remata la casa en un alero de madera sobre canchales ménsula. La planta baja y la entreplanta se retanquean bajo el porche de esbeltas columnas de fundición "neoracionalistas".

El edificio se sitúa en la estética del ecléctismo decimonónico finisecular.

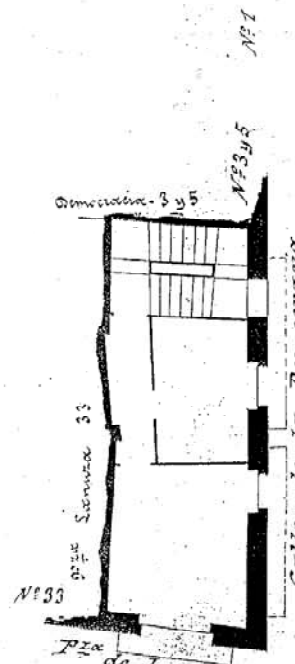
FUENTES: Archivo Municipal  
BIBLIOGRAFÍA:



Calle de *P<sup>za</sup>* de Icañica  
Número 33  
Pisos *6* *Planta Pral.*  
Propietario, D. Mariano Andrés



Calle de *La Democracia*  
Número 1 y *P<sup>za</sup>* de Icañica 34  
Pisos *6* *Planta Pral.*  
Propietario, D. Emilio P<sup>z</sup>



PLANO PARCELARIO DE ZARAGOZA  
Dionisio Casañal Zapatero

INTERVENCIONES PERMITIDAS Y ELEMENTOS A CONSERVAR.

REHABILITACIÓN  
FACHADA Y CAJA DE ESCALERAS

ÁREA

2

