

EDIFICIO: CÉSAR AUGUSTO (Avda. de), nº 98
 - Olmo
 DENOMINACIÓN:

GRADO DE PROTECCIÓN:
INTERÉS AMBIENTAL

INFORME HISTÓRICO - ARTÍSTICO

En 1929 el arquitecto Francisco Albiñana proyectaba este edificio de viviendas por encargo del propietario de la finca Pablo Sebastián. En 1933 se construye el cuerpo volado de miradores situado en la fachada a calle Olmo, proyectado por Antonio Huerta Main, por encargo de Antonio Bernard Neirin.

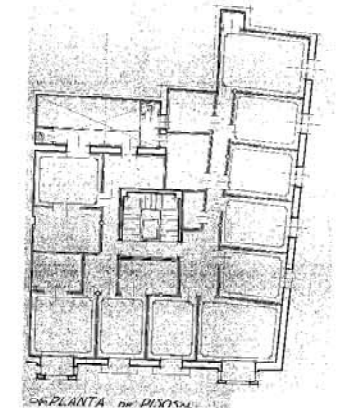
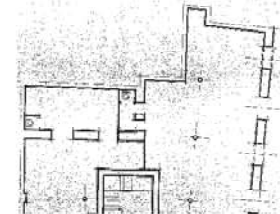
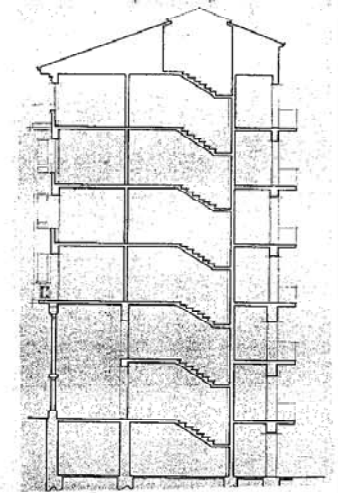
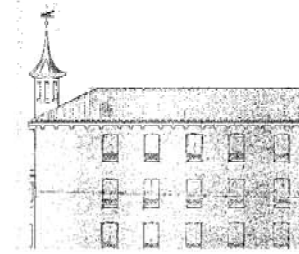
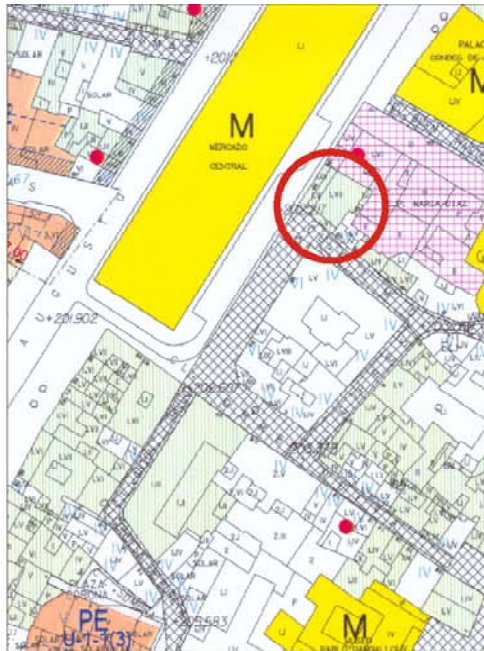
Edificado de nueva planta con fachada a dos calle en ángulo, consta de seis plantas (B entresuelo+4) y sótano; la planta baja y la entres planta están retranqueadas bajo el porche de columnas de fundición, capitel toscano y fuste arillado y grueso pilar en el ángulo.

Ambas fachadas son de ladrillo revocado y se rematan en una cornisa moldurada sobre canelones ménsula de fábrica. La fachada principal es simétrica y ordenada a partir de dos cuerpos volados de miradores. Reminiscencias tradicionales se aprecian también en la disposición de los vanos centrales en la planta ática.

En la fachada secundaria se añadió un cuerpo de miradores similar a los de la plaza del Mercado, mientras que el resto de la misma se ordena de manera monótona y funcional a base de ventanas, de absoluta pureza de líneas que difieren algo de lo proyectado inicialmente.

El edificio de referencia, funcional y desornamentado, se sitúa dentro de un incipiente racionalismo con alguna concesión a la arquitectura tradicional.

FUENTES: Archivo Municipal
 BIBLIOGRAFÍA:



INTERVENCIÓNES PERMITIDAS Y ELEMENTOS A CONSERVAR.

REHABILITACIÓN
 FACHADA Y CAJA DE ESCALERAS

ÁREA

1

