

EDIFICIO: CÉSAR AUGUSTO (Avda. de), nº 68

DENOMINACIÓN:



GRADO DE PROTECCIÓN:
INTERÉS AMBIENTAL

INFORME HISTÓRICO - ARTÍSTICO

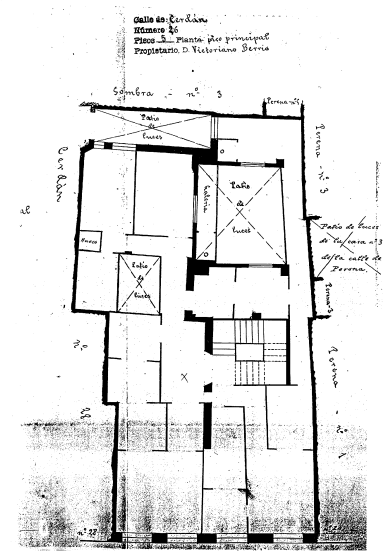
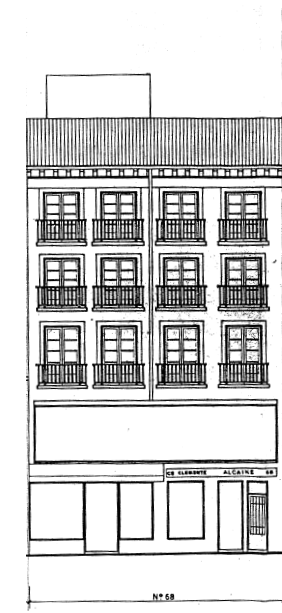
La propia fachada del edificio y el plano parcelario de D. Casañal manifiestan que se trata de dos casas agregadas y reformadas ya de manera conjunta, a mediados del siglo XIX, obras de las que no se ha localizado datos documentales. En las últimas décadas del siglo XX se reformó la primera planta alzada, haciendo ese vano acristalado, ajeno por completo al edificio, que en la actualidad esta en proceso de rehabilitación.

En la planta baja se conserva un **local de interés histórico artístico: "Clemente Alcaine"**. La fachada es de tipo mueble dentro del eclecticismo de comienzos del siglo XX y en el interior conserva estanterías de la época.

Edificado entre medianerías, consta de sótano y cinco plantas (B+4), rematada en alero. Sobre éste se retranquea una construcción vulgar a modo de solarar. La fachada está revocada, y se ordena a partir de ejes de vanos adintelados y abalconados, cuyo vuelo disminuye en altura, con enmarques resaltados, los de la planta 1ª (2ª alzada) con acodos. La disposición de estos vanos reflejan que se trata de dos casas unidades. Remata la fachada un alero de vuelo medio sobre canetes dentellones. La planta baja y la entreplanta están desfiguradas por acondicionamientos de local recientes, alguno de ellos de interés.

Por sus características tipológicas, parece tratarse de dos casas antiguas unidas y remodeladas a mediados del siglo XIX, dentro de la arquitectura popular del momento.

FUENTES: Archivo Municipal
BIBLIOGRAFÍA:



PLANO PARCELARIO DE ZARAGOZA
Dionisio Casañal Zapatero

INTERVENCIONES PERMITIDAS Y ELEMENTOS A CONSERVAR.
REHABILITACIÓN
FACHADA Y CAJA DE ESCALERAS

ÁREA
1

