

EDIFICIO: CASTA ÁLVAREZ, nº 82-84

DENOMINACIÓN:



GRADO DE PROTECCIÓN:
INTERÉS AMBIENTAL

INFORME HISTÓRICO - ARTÍSTICO

Edificio antiguo (siglo XVII-XVIII), reformado en 1926, con arreglo al proyecto de Teodoro Ríos, por encargo de Vicente Claro. El proyecto debió ejecutarse elevando una planta más.

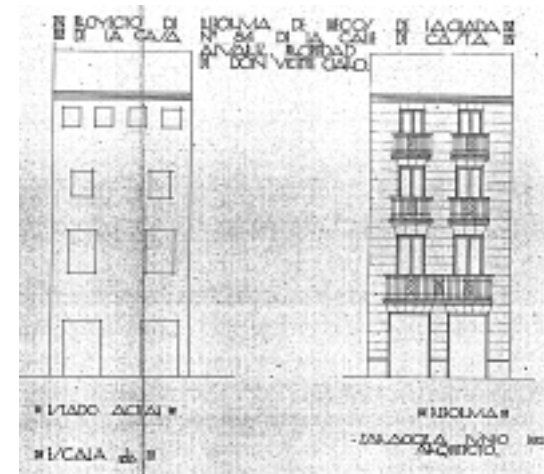
Construido entre medianerías sobre parcela estrecha y profunda, consta de 6 plantas (B+3+ático y sobretático). La fachada es de ladrillo revocado simulando un despiece de sillares (en la entreplanta son de tipo almohadillado y almohadillado "rústicos"), y se ordena a base de los ejes de vanos adintelados y abalconados en las plantas alzadas, cuyo vuelo y tamaño disminuye progresivamente en altura. Estos se decoran con cabezales en acodos terminados en rosetas, dinteles con ornamentación floral; una imposta moldurada muy decorada recorre la fachada separando los pisos tercero y ático. Remata las cuatro primeras plantas alzadas un alero de ladrillos con saledizo tipo modillón sobre el que se refranquea el ático o recrecido reciente.

A la vista de las características tipológicas del edificio, se trata de una construcción tradicional popular de los siglos XVII-XVIII, reformada en 1926 dentro de las tendencias del eclecticismo. Ha sido rehabilitada recientemente. (2000-2001)

FUENTES: Archivo Municipal.
BIBLIOGRAFÍA:



PLANO PARCELARIO DE ZARAGOZA
Dionisio Casañal Zapatero



INTERVENCIONES PERMITIDAS Y ELEMENTOS A CONSERVAR.

REHABILITACIÓN
FACHADA Y CAJA ESCALERAS

ÁREA

2


AYUNTAMIENTO DE ZARAGOZA