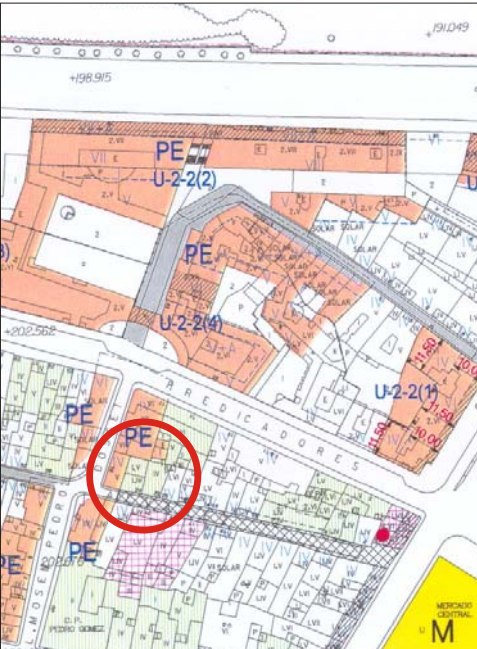


EDIFICIO: CASTA ÁLVAREZ, nº 24

DENOMINACIÓN:



GRADO DE PROTECCIÓN:  
**INTERÉS AMBIENTAL**

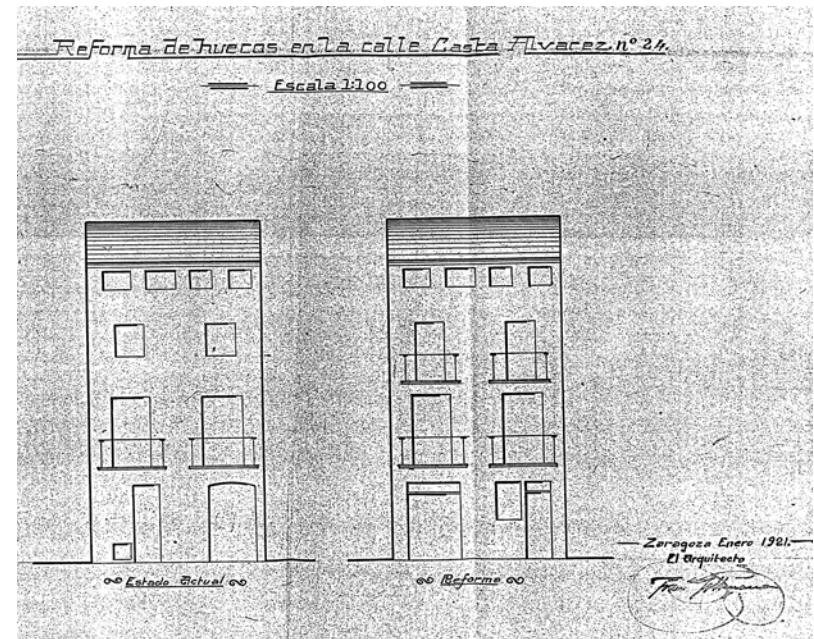
INFORME HISTÓRICO - ARTÍSTICO

Casa antigua (s. XVII-XVIII), reformada en 1921 por el arquitecto Francisco Albiñana por encargo de Mariano Gracia. La reforma en fachada consistió en la ampliación y abalconado de la segunda planta, reforma de la planta baja ejecutada en parte, y enlucido de la fachada. El edificio ha sido recientemente rehabilitado, sacando los paramentos de ladrillo zaboado, recuperando la portada dieciochesca original y el mirador de arquillos adintelados.

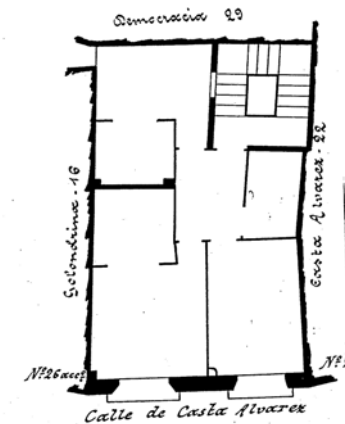
Edificada entre medianerías sobre parcela rectangular, consta de cuatro plantas (B+2+ático y sótano). La fachada es de ladrillo revocado, ordenada a base de dos ejes de vanos adintelados y abalconados en las plantas alzadas, cuyo vuelo y tamaño disminuye progresivamente en altura. En la planta ático se abre un mirador de carácter popular, con cuatro vanos pequeños adintelados, marcada la línea de antepechos con una imposta. Remata el edificio un alero antiguo recortado, de madera sobre canetes.

A la vista de las características tipológicas del edificio, se trata de una construcción de los siglos XVII-XVIII de carácter popular, con reforma de vanos reciente (1921), en la que se enmarcó la portada dieciochesca recuperada.

FUENTES: Archivo Municipal.  
BIBLIOGRAFÍA:



Calle de Casta Álvarez  
Número 24  
Pisos A - Planta Pral.  
Propietario, D. Mariano Gracia



PLANO PARCELARIO DE ZARAGOZA  
Dionisio Casañal Zapatero



INTERVENCIONES PERMITIDAS Y ELEMENTOS A CONSERVAR.

REHABILITACIÓN  
FACHADA Y CAJA DE ESCALERAS

ÁREA

2