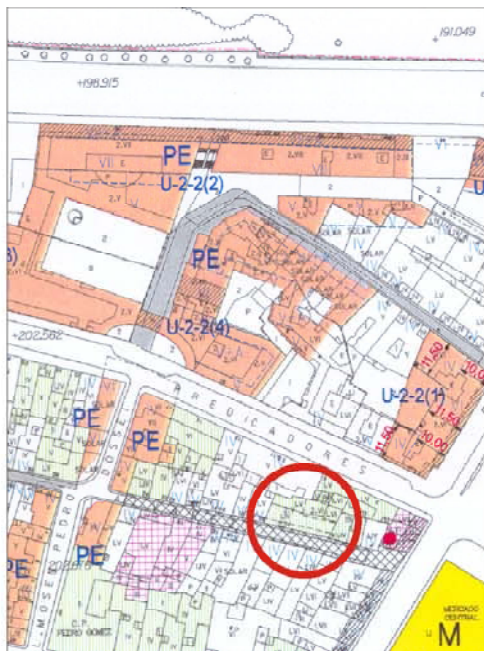


EDIFICIO: CASTA ÁLVAREZ, nº 8

DENOMINACIÓN:



GRADO DE PROTECCIÓN:
INTERÉS AMBIENTAL

INFORME HISTÓRICO - ARTÍSTICO

Edificio reformado en 1859 (interior y exteriormente) con arreglo al proyecto del arquitecto Miguel Colner y Cermá, por encargo de su propietaria Joaquina Blanco. Ha sido rehabilitado en profundidad recientemente (2001).

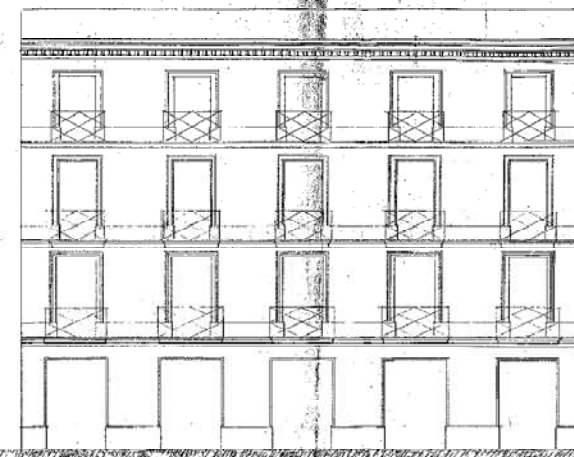
Casa de viviendas edificada entre medianerías sobre parcela amplia e irregular, que consta de cuatro plantas (B+S). La fachada es de ladrillo revocado y presenta composición homogénea, ordenada a base de cinco ejes de vanos adintelados y abalconados, cuyo vuelo y tamaño disminuye progresivamente en altura. Los vanos presentan enmarques moldurados e impostas también molduradas recorren la fachada a la altura de las líneas de fojados. Remata el edificio un alero de madera sobre canchales en ménsulas. La planta baja en la que se abren vanos adintelados a eje con los de las plantas abadas está desfigurada por su uso comercial.

A la vista de las características tipológicas del edificio se trata de una construcción que se inscribe plenamente en el academicismo de mediados del siglo XIX (1859).

FUENTES: Archivo Municipal
BIBLIOGRAFÍA:

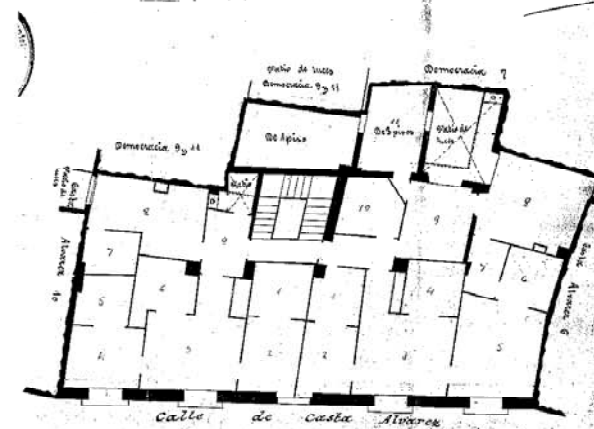


Fachada que pretende consistir en Joaquina Blanco en su casa n.º 77 y 78 de la calle de Alarza.



Tras haberlo en su tiempo adquirido el Ayuntamiento de Zaragoza en el día 1.º de Mayo de 1859. Miguel Colner y Cermá. Arquitecto. A su acuerdo. Manuel Reguera. Zaragoza 2 de Octubre de 1859. Miguel Colner y Cermá.

Calle de Casta Álvarez
Número 8
Plano de Planta 2ª
Propietario D. Demetrio Prada



PLANO PARCELARIO DE ZARAGOZA
Dionisio Casañal Zapatero

INTERVENCIONES PERMITIDAS Y ELEMENTOS A CONSERVAR.

REHABILITACIÓN
FACHADAS Y CAJA DE ESCALERAS

ÁREA

2


AYUNTAMIENTO DE ZARAGOZA