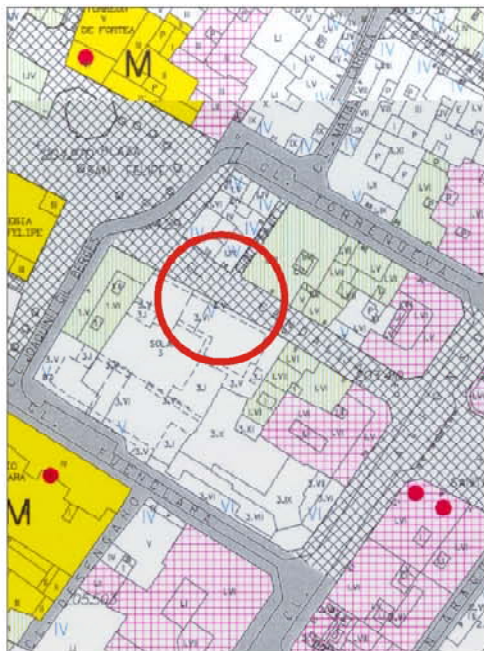


EDIFICIO: CANDALIJA nº 8- VIOLÍN

DENOMINACIÓN:



GRADO DE PROTECCIÓN:  
**INTERÉS AMBIENTAL**

**INFORME HISTÓRICO - ARTÍSTICO**

Edificio de nueva planta construido con arreglo al proyecto del maestro de obras Mariano Anselmo Blasco y Taula de 1901 para José M<sup>a</sup> Laguna Saldaña.

Con fachada a tres calles, ocupa una espaciosa parcela tendiente al rectángulo. Las fachadas son de ladrillo revocado y consta de cinco plantas (B+4) y sótano, rematada en alero. Presentan ésta composición ordenada a partir de ejes de vanos adintelados y abalconados en las plantas alzadas de las dos fachadas principales (Candalija y Toronueva); en la de Violín son ventanas. La ornamentación se reduce al despiece simulado en la primera planta o entraplanta, y a un juego de planos resaltados en los entrapños de los vanos a la altura de los cabezales, resaltados y con acodos. Impostas molduradas recorren las fachadas en horizontal, marcando las líneas de forjado y otras las de antepecho de los vanos, a modo de zócalo. Remata el conjunto un alero moldurado sobre canchales ménsulas.

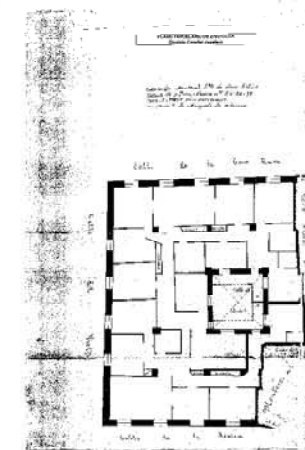
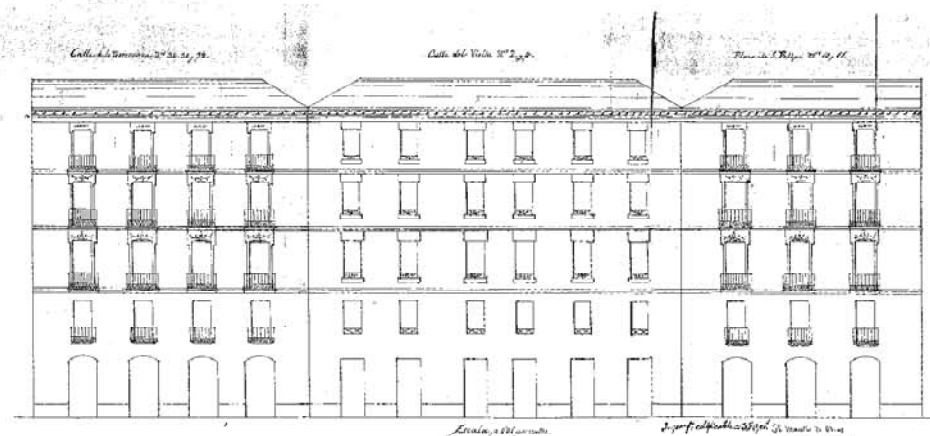
La planta baja proyectada con varios ejes y un arco escarzano, está totalmente desfigurada por los sucesivos usos comerciales. En Candalija se sitúa la puerta de entrada al edificio con batiente de madera tallada con motivos sefíanos. En el interior, el zaguán se decora con escayolas más clasicistas, y se conservan bodegas abovedadas reaprovechadas en la edificación de la casa.

El edificio se sitúa dentro del ecléctismo del tránsito del siglo XIX al XX (1901), y dentro de la obra un tanto monótona y convencional de este maestro de obras resulta algo más original en lo ornamental.

FUENTES: Archivo Municipal.

BIBLIOGRAFÍA:

MARTÍNEZ VERÓN, J., *Arquitectura aragonesa: 1885-1920. Ante el umbral de la modernidad*. Zaragoza 1993.



PLANO PARCELARIO DE ZARAGOZA  
Dionisio Casañal Zapatero

INTERVENCIONES PERMITIDAS Y ELEMENTOS A CONSERVAR.

REHABILITACIÓN  
FACHADA, ZAGUÁN, CAJA DE ESCALERAS Y BODEGA

ÁREA

1

  
AYUNTAMIENTO DE ZARAGOZA