

EDIFICIO: CANDALIJA nº 6

DENOMINACIÓN:

GRADO DE PROTECCIÓN:  
**INTERÉS AMBIENTAL**

INFORME HISTÓRICO - ARTÍSTICO

Casa de nueva planta edificada para Gregorio Gascón con arreglo al proyecto del maestro de obras Mariano Pueyo en 1869.

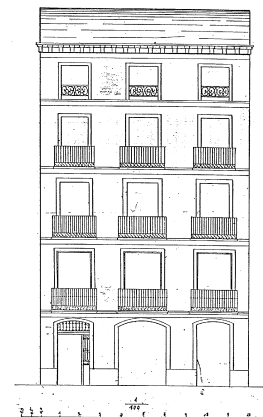
Construida entre medianerías, consta de cinco plantas (B+4) y sótano, rematada en alero. La fachada es de ladrillo revocado, y presenta composición homogénea y muy sencilla ordenada a partir de tres ejes de vanos, adintelados y abalconados en las plantas alzadas, cuyo vuelo disminuye progresivamente en altura. Estos vanos presentan finos enmarques moldurados y también van molduradas las impostas que marcan las líneas de forjado. Remata el conjunto un alero sobre canetes, sencillos. La planta baja proyectada con los vanos en arco escarzano está totalmente transformada por los usos y acondicionamientos comerciales.

Edificio situable dentro de la estética academicista imperante a comienzos de la segunda mitad del siglo XIX (1869), dentro del tipo de fachada desornamentada y muy simple característica de este maestro de obras.

FUENTES: Archivo Municipal.  
BIBLIOGRAFÍA:

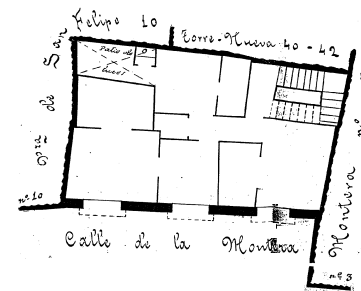


PROYECTO DE FACHADA  
PARA LA CASA QUE D. GREGORIO GASCÓN DESEA CONSTRUIR  
en la calle de la Montaña nº 5.



Mariano Pueyo  
Arquitecto de Zaragoza 1869

Calle de la Montaña  
Número 1  
Plano nº 1 - Plano nº 1  
Vapostante D.



PLANO PARCELARIO DE ZARAGOZA  
Dionisio Casañal Zapatero

INTERVENCIONES PERMITIDAS Y ELEMENTOS A CONSERVAR.

REHABILITACIÓN  
FACHADA Y CAJA DE ESCALERAS

ÁREA

1

AYUNTAMIENTO DE ZARAGOZA