

EDIFICIO: CÁDIZ, nº 3

DENOMINACIÓN:

GRADO DE PROTECCIÓN:
INTERÉS AMBIENTAL

INFORME HISTÓRICO - ARTÍSTICO

Edificio de viviendas proyectado para José Larrosa en 1902 por el arquitecto Félix Navarro Pérez.

Construido entre medianerías sobre espaciosa parcela cuadrada, consta de sótano y seis plantas (8 con entresuelo+5), rematado en alero con pequeño frontón triangular en el centro.

En la fachada se alterna el uso de diversos materiales constructivos y de revestimiento, aprovechando al máximo la capacidad expresiva de cada uno de ellos, algo característico de la obra de este arquitecto. En la planta baja se utiliza la piedra para el zócalo y la portada, y el ladrillo revocado en el resto, simulando despiece de sillares, concebida esta planta como basamento visual del conjunto. En ella se abren las lumbreras del sótano y los vanos en arco escarzano de lo que se llamará el "entresuelo", composición centrada por la portada en arco escarzano también (con decoraciones vegetales estilizadas), que apean en pilastras cajeadas. Se conservan las batientes de madera tallada a base de motivos geométricos y florales, con un autillo de vistosa reja a base de palmetas. El conjunto resulta muy notable.

En las plantas alzadas se alterna el uso de ladrillo visto para los paños de cierre y el revocado para enmarques de vanos y paños ornamentales, combinados éstos con los de aplacado cerámico para enfatizar la planta principal y la última o ático con tratamiento diferenciado.

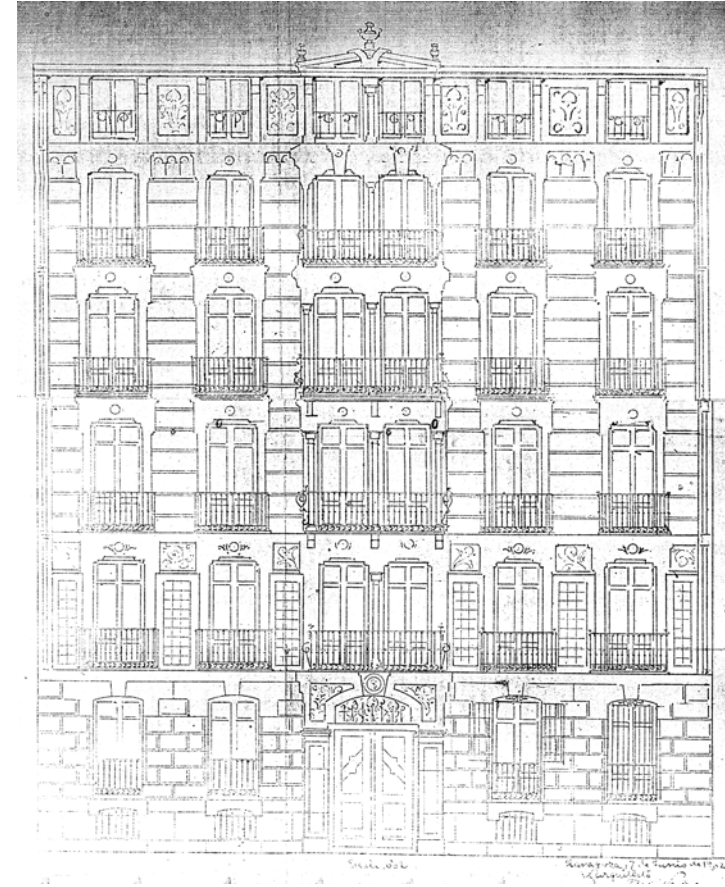
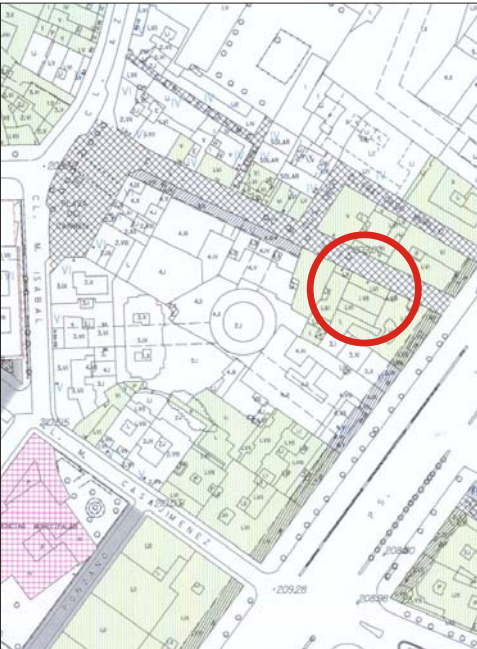
La composición es simétrica, ordenada a partir de ejes de vanos adintelados y abalconados, con un fuerte eje de simetría de doble balcón central, en el que esbeltas columnillas sostienen los vuelos de los cabezales en acodo con clave decorado que rematan los vanos, coronado éste por el frontón triangular. Son muy interesantes las rejas de los balcones con cuidada decoración vegetal.

La obra se sitúa plenamente en el eclecticismo más variado y decorativista que se da en los primeros años del siglo XX en la obra de Félix Navarro, constituyendo uno de los ejemplos de edificio de viviendas más notables y espectaculares de este arquitecto.

FUENTES: Archivo Municipal.

BIBLIOGRAFÍA:

MARTIN VERON, J. *Arquitectura Aragonesa 1885-1920. Ante el umbral de la modernidad*. Zaragoza 1993.



INTERVENCIONES PERMITIDAS Y ELEMENTOS A CONSERVAR.

REHABILITACIÓN
FACHADA, CAJA DE ESCALERAS, CARPINTERÍAS

ÁREA

4


AYUNTAMIENTO DE ZARAGOZA