

EDIFICIO: CADENA, nº 24

DENOMINACIÓN:

GRADO DE PROTECCIÓN:
INTERÉS AMBIENTAL

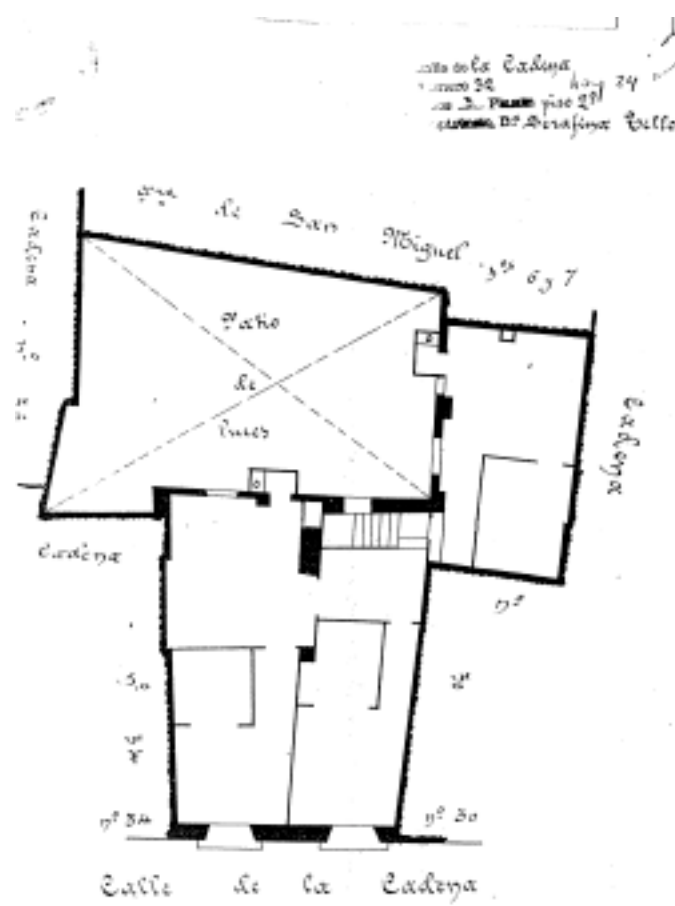
INFORME HISTÓRICO - ARTÍSTICO

Casa antigua con remodelaciones posteriores, en proceso de rehabilitación, incorporando algún elemento de interés procedente de otros edificios (reja modernista, etc).

Construida entre medianerías, consta de tres plantas (B+2) y sótano, rematada en alero. La fachada es de ladrillo zaboado y en ella se abren dos ejes de vanos adintelados y abalconados, fruto de reformas decimonónicas. Remata el conjunto un alero de los llamados "de caja". Los bajos están totalmente desfigurados, con dos vanos de distintas proporciones (uno para entrada a garaje).

Por sus características se trata de una casa de arquitectura tradicional popular, siglos XVI-XVIII con remodelaciones recientes.

FUENTES: Archivo Municipal.
BIBLIOGRAFÍA:



PLANO PARCELARIO DE ZARAGOZA
Dionisio Casañal Zapatero

INTERVENCIÓNES PERMITIDAS Y ELEMENTOS A CONSERVAR.
REHABILITACIÓN DE FACHADA

ÁREA
6

