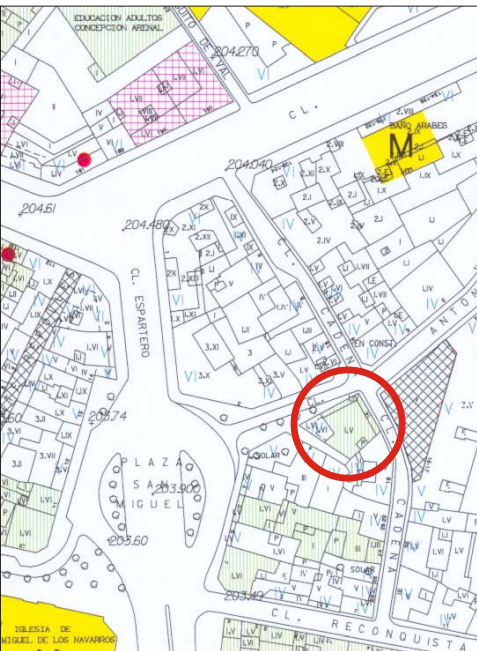


EDIFICIO: CADENA, nº 16

DENOMINACIÓN:



GRADO DE PROTECCIÓN:
INTERÉS AMBIENTAL

INFORME HISTÓRICO - ARTÍSTICO

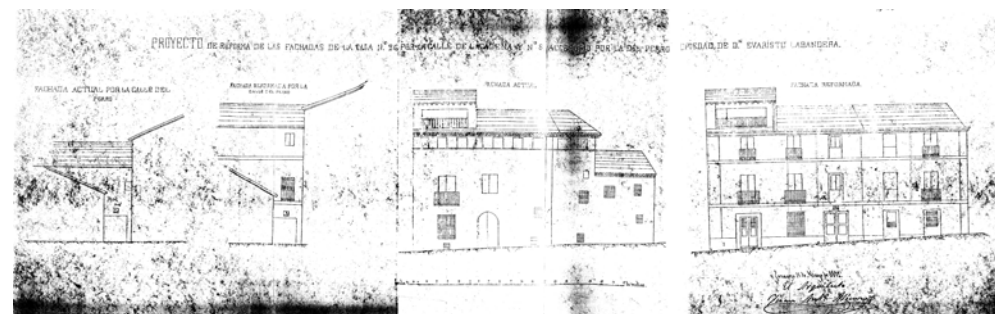
Casa antigua, de arquitectura tradicional, reformada sucesivamente en 1872 y en 1886. En 1872 es el arquitecto Juan Antonio Añiza quien por encargo de Evaristo Lavandera transforma la casa del siglo XVII (mirador adintelado, puerta de medio punto y rafe de esquinilla y dentellones), en una de viviendas al uso, a la que en 1886 se le elevaría una planta más, proyectada en este caso por Mariano Pueyo, decorándose las fachadas. Recientemente se ha hecho una agregación parcelaria de un pequeño solar situado en el ángulo de C/Agustín y C/Peño, edificándose en la línea tipológica del edificio existente (1999-2000).

La casa en su estado actual ocupa una parcela próxima al rectángulo de trazado algo irregular, con fachada a tres calles, siendo la principal la recayente a calle Cadená; consta de cuatro plantas (B+3) y sótano, rematada en alero. Las fachadas están revocadas y presenta despiece de hiladas y dovelas en planta baja, concebida como basamento del conjunto. La principal tiene un tratamiento decorativista y se ordena de forma simétrica a partir de cuatro ejes de vanos adintelados y abalconados, cuyo vuelo disminuye en altura. Todos estos vanos se decoran con enmarques en plano resaltado, cabezales en acodo y dinteles con ornamentación floral incisa. El eje de simetría está trazado a partir de la decoración del entrepaño central de la fachada, a base de paneles moldurados con ornamentación floral. Impostas molduradas recorren la fachada marcando las líneas de forjados, y bandas verticales flanquean la fachada principal y el primer eje de la secundaria a Gastón que repite el mismo sistema que la principal en sus ventanas. El resto de esta fachada a calle Gastón, y la recayente a calle del Peño es muy sencillo, ordenado a base de vanos adintelados. Remata la casa un alero de madera sobre canchales y en la planta baja, que conserva en buena parte su disposición original, se sitúa la puerta de madera tallada de carácter ecléctico.

La casa de referencia se inscribe en su estado actual en la tipología y estética del eclectismo decimonónico, en este caso un tanto convencional, característico del momento en que se hace la última y definitiva reforma de la casa (1885).

FUENTES: Archivo Municipal.

BIBLIOGRAFÍA:
MARTÍNEZ VERÓN, J., *Arquitectura aragonesa: 1885-1920. Ante el umbral de la modernidad*. Zaragoza 1993.



INTERVENCIONES PERMITIDAS Y ELEMENTOS A CONSERVAR.

REHABILITACIÓN
FACHADA Y CAJA DE ESCALERAS

ÁREA

6


AYUNTAMIENTO DE ZARAGOZA