

EDIFICIO: BOGGIERO, Basilio, nº 146

DENOMINACIÓN:



GRADO DE PROTECCIÓN:
INTERÉS AMBIENTAL

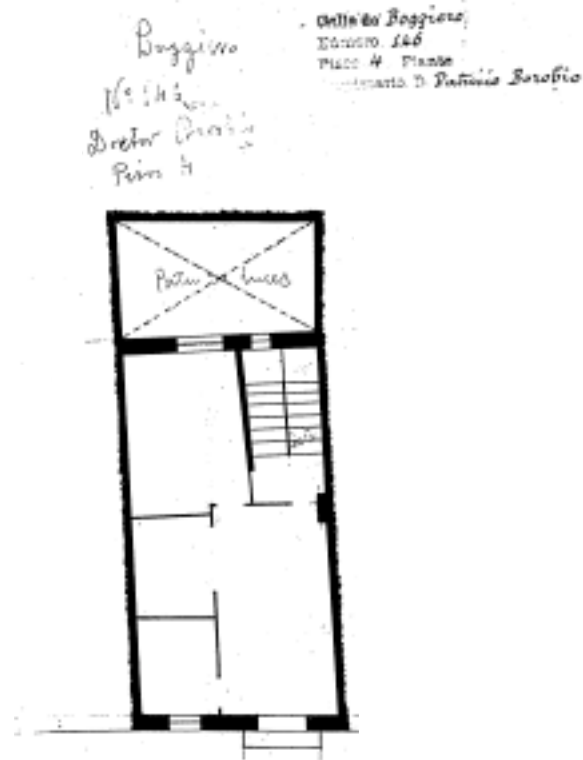
INFORME HISTÓRICO - ARTÍSTICO

Construido entre medianerías sobre pequeña parcela rectangular, consta este edificio de cuatro plantas (B+3), rematado en alero.

La fachada es ladrillo revocado y se ordena a partir de dos ejes de vanos adintelados y abalconados en plantas alzadas, cuyo vuelo disminuye progresivamente en altura. La ornamentación de la misma se reduce a los enmarques de los balcones en plano resaltado con cabezales en acodo. Remata la fachada un alero de madera de los llamados de caja. La planta baja presenta disposición de vanos a eje y carácter anodino.

Edificio antiguo (alero de caja) reformado dentro de la estética eclecticista y popular de fines del siglo XIX.

FUENTES: Archivo Municipal
BIBLIOGRAFÍA:



PLANO PARCELARIO DE ZARAGOZA
Dionisio Casañal Zapatero

INTERVENCIÓN PERMITIDAS Y ELEMENTOS A CONSERVAR.

REHABILITACIÓN INTEGRAL
FACHADA Y CAJA DE ESCALERAS

ÁREA

2