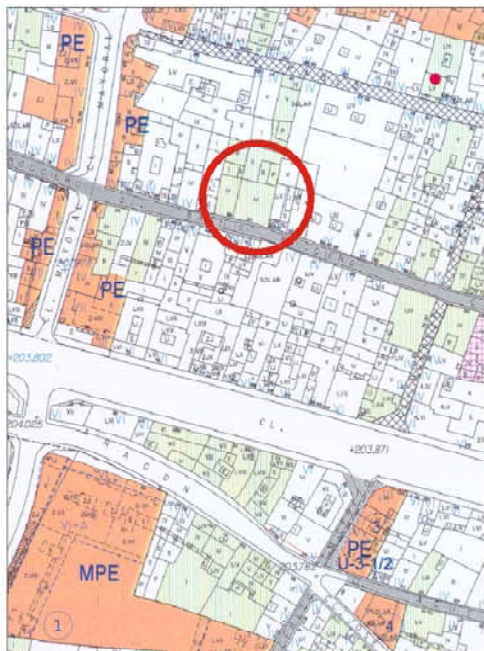


EDIFICIO: BOGGIERO, Basilio, nº 94

DENOMINACIÓN:



GRADO DE PROTECCIÓN:
INTERÉS AMBIENTAL

INFORME HISTÓRICO - ARTÍSTICO

La casa de referencia es en la actualidad el resultado de unir y reformar sucesivamente dos líneas de distintas proporciones y alturas, y ambas en origen de arquitectura tradicional (una de ellas con mirador de arcos adintelados y puerta en arco de medio punto). En 1922 el entonces propietario de las tierras Pedro Forns Parramon solicitó licencia para unir la casa nº 94 y la contigua nº 94 duplicado, reformando el interior y la fachada de la casa con arreglo al proyecto realizado por el arquitecto Teodoro Ríos, al que responde el estado actual del edificio.

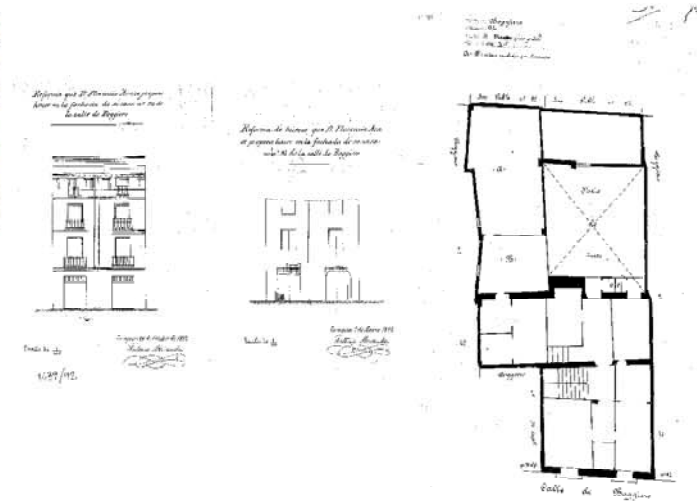
Edificada entre medianerías, consta de cuatro plantas (B+3), rematada en alero. La fachada está ordenada a partir de tres ejes de vanos, todos son adintelados y abalconados, disminuyendo progresivamente en altura sus proporciones y vuelo. Los de los dos primeros plantas alzadas presentan enmarques con cabezales decorados con elementos florales en los dinteles, flanqueados por ménsulas decoradas que junto con la resaca del tabicón superior conforman una estructura ornamental más compleja. En los paños de fachada se simula el desplazamiento de sillares tipo almohadillado y se completa la ornamentación de la fachada con unas bandas a partir de las impostas que enmarcan las líneas de forjados. En estas bandas se ha realizado una decoración incisa de guirnalda, de reminiscencias modernistas. Sobre la planta alero, de menor altura, se eleva el alero de fábrica sobre pequeños canchales ménsula.

La planta baja tiene tratamiento distinto en los paramentos a base de desplazamiento de hiladas simulado. En ella se abren tres vanos, situándose en el centro la puerta de acceso a la finca.

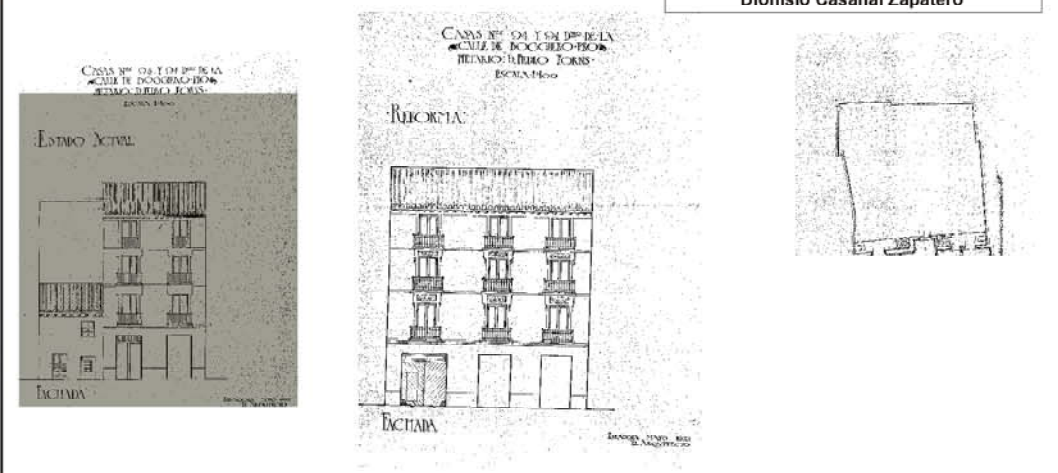
En el interior es interesante la raja de la barandilla de la escalera.

A la vista de las características tipológicas del edificio, se trata de una reconstrucción de carácter ecléctico con alguna reminiscencia modernista en la ornamentación.

FUENTES: Archivo Municipal.
BIBLIOGRAFÍA:



PLANO PARCELARIO DE ZARAGOZA
Dionisio Casañal Zapatero



INTERVENCIONES PERMITIDAS Y ELEMENTOS A CONSERVAR.

REHABILITACIÓN
FACHADA, CAJA DE ESCALERAS, CARPINTERÍAS Y CERRAJERÍAS

ÁREA

2

