

EDIFICIO: BOGGIERO, Basilio, nº 66

DENOMINACIÓN:



GRADO DE PROTECCIÓN:  
**INTERÉS AMBIENTAL**

INFORME HISTÓRICO - ARTÍSTICO

Casa antigua de viviendas edificada entre medianerías sobre parcela estrecha y con desarrollo en profundidad, que consta de sótano y cuatro plantas (B+3), rematada en alero.

La fachada es de ladrillo zaborado y agramilado, y presenta dos ejes de vanos adintelados y abalconados, cuyo vuelo y tamaño disminuye progresivamente en altura, fruto de remodelaciones recientes.

Remata el edificio un alero de madera sobre canchales sencillos.

En la planta baja, revocada, se abren dos vanos adintelados de carácter anodino.

A la vista de las características tipológicas del edificio, se trata de una construcción tradicional característica del barrio de San Pablo, ensanche medieval de la ciudad, que, fruto de las reformas del siglo XIX, no conserva ningún elemento tipológico en su fachada, que permita situarla cronológicamente de manera concreta.

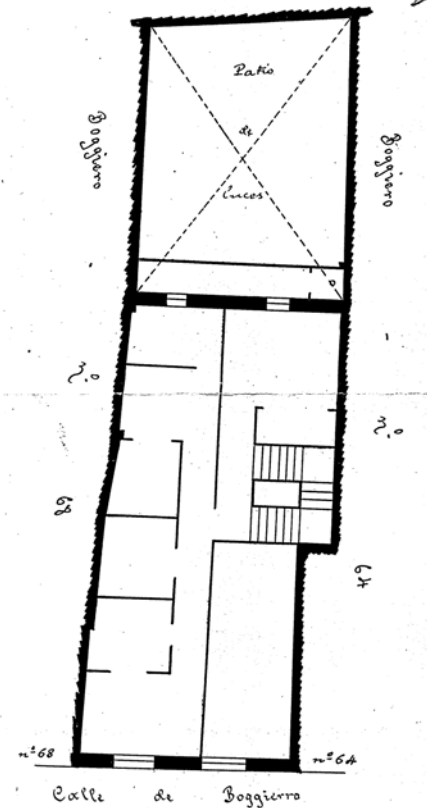
FUENTES: Archivo Municipal  
BIBLIOGRAFÍA:



Calle de Boggiero  
Número 66  
Pisos A... Planta piso principal  
Propietario, D.º Dolores Laborde

38

San Pablo - nº 59



PLANO PARCELARIO DE ZARAGOZA  
Dionisio Casañal Zapatero

INTERVENCIONES PERMITIDAS Y ELEMENTOS A CONSERVAR.

REHABILITACIÓN  
FACHADA Y CAJA DE ESCALERAS

ÁREA

2