

OFICIO: BOGGIERO, Basilio, nº 62

DOMINACIÓN: Casa de los Comón



GRADO DE PROTECCIÓN:
INTERÉS ARQUITECTÓNICO (A)

INFORME HISTÓRICO - ARTÍSTICO

Casa antigua, de arquitectura tradicional, edificada en la medievales sobre parcela palatina al rectángulo descañada en profundidad, que consta de cinco ejes de plantas (+3), remata de anales.

La fachada es de ladrillo sobredado y argamasa, y en ella se obtienen rasgos por planta, adintelados y balcones con decoraciones sencillas, excepto en la última planta que se obtiene las.

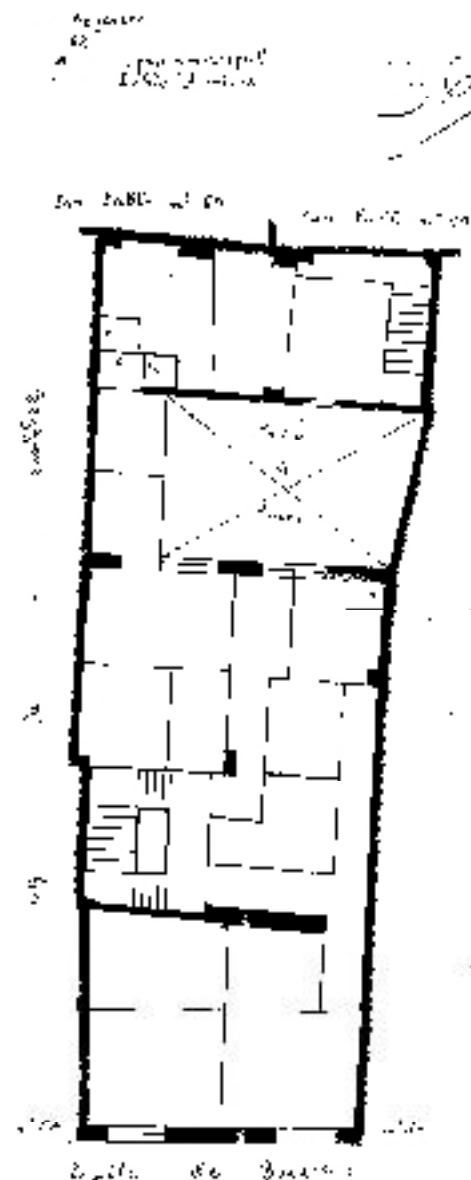
Concuerda la casa la planta de original en la co escamano que a pie en planta de al deni osario, sosteniendo una volada corrida que des de septa al balcón de la planta principal, esta estructura completada con los guarnidos ornamentales de coque altillo al último trazo del siglo XVII, época a la que corresponden también los co pilares de los balcones de las plantas primera y segunda, de los llamados de cruz y onca.

La última planta ha sido objeto de reforma posterior, reorganizada en balcones de poco vuelo, coque da por unidades de madera de los forma dos arcos.

En el centro de la fachada, en la planta principal, sobre la puerta y placa recostada, campea el escudo heráldico de la familia Comón. El diseño de la decoración debieron de ser los propietarios de la casa en el siglo XVII, momento en el que se construye o reforma.

La casa es una interesante muestra de la arquitectura doméstica del barrio de San Pablo, ensanche medieval de la ciudad, correspondiente a una vivienda interiora del siglo XVII, con ambiente heráldico en la fachada recientemente (2000) rehabilitada junto con las adinteladas.

FUENTES: Archivo Municipal
MICROGRAFIC



PLANO PARCELARIO DE ZARAGOZA,
Dionisio Casañal Zapatero

INTERVENCIONES PERMITIDAS Y ELEMENTOS A CONSERVAR.

REHABILITACIÓN INTEGRAL
FACHADA, OJIA DE ESCALERAS, FORJADOS, CARPINTERÍAS

ÁREA

2

