

EDIFICIO: BOGGIERO, Basilio, nº 58

DENOMINACIÓN:



GRADO DE PROTECCIÓN:
INTERÉS AMBIENTAL

INFORME HISTÓRICO - ARTÍSTICO

Casa antigua de arquitectura tradicional edificada entre medianerías sobre parcela "de repartimiento", estrecha con desarrollo en profundidad y estructura tripartita (vivienda, patio-corral y anejos) en origen característica del barrio de San Pablo, ensanche medieval de la ciudad.

Consta de sótano y cuatro plantas (B+3) rematada en alero. La fachada es de ladrillo visto zaborado y en ella se abren vanos reordenados a eje fruto seguramente de reformas decimonónicas (rasgados y abalconados con cercos en derrame).

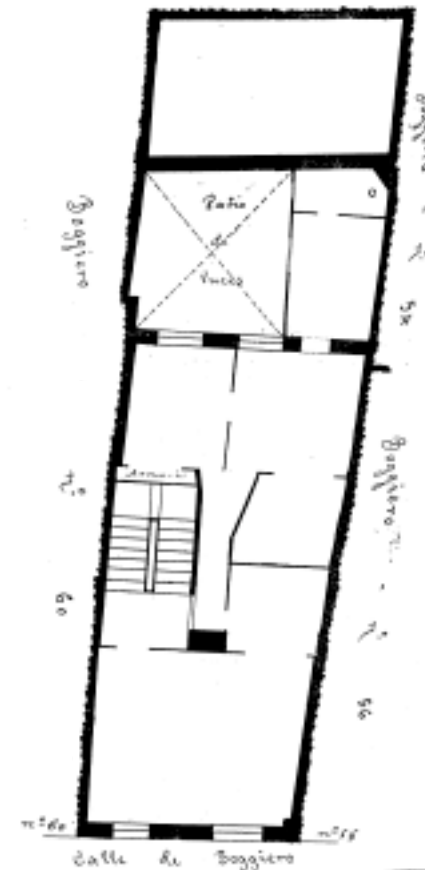
Recientemente (1994-1995) ha sido sustancialmente reformada y rehabilitada su fachada, sustituyendo paramentos y cerramientos de planta baja por los actuales de forja.

FUENTES: Archivo Municipal.
BIBLIOGRAFÍA:



Calle de Boggiero
nº 58
Calle de Plaza pto principal
Arquitecto D. Delfino Aranda

1. Calle 57.



PLANO PARCELARIO DE ZARAGOZA
Dionisio Casañal Zapatero

INTERVENCIÓNES PERMITIDAS Y ELEMENTOS A CONSERVAR.

REHABILITACIÓN INTEGRAL
FACHADA

ÁREA

2


AYUNTAMIENTO DE ZARAGOZA