

EDIFICIO: BILBAO, n° 7

DENOMINACIÓN:

GRADO DE PROTECCIÓN:
INTERÉS AMBIENTAL

INFORME HISTÓRICO - ARTÍSTICO

Edificio de viviendas construido en 1890-1891 como continuación y en los solares posteriores a "La Veneciana", con arreglo al proyecto de Félix Navarro (1890), por encargo de Basilio Paraiso.

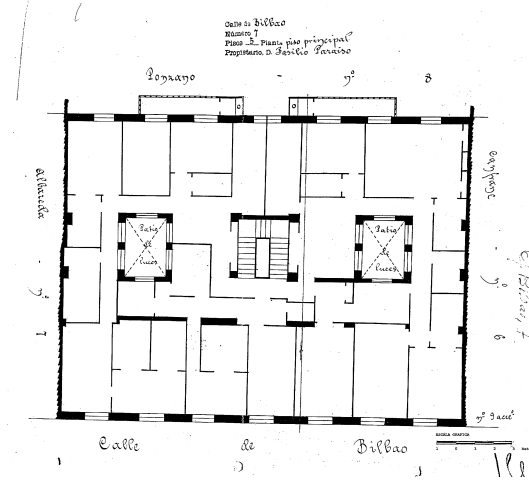
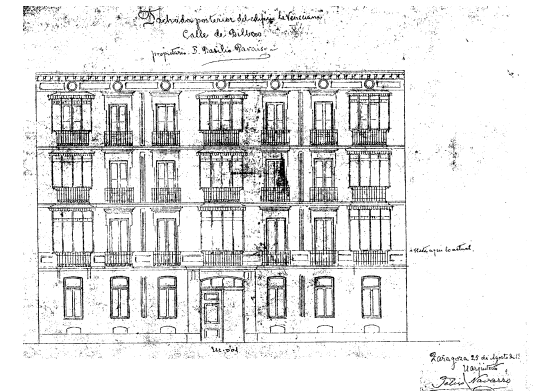
La casa construida entre medianerías, con fachada revocada, consta de cinco plantas (semisótano + B con entresuelo + 3), rematada en alero. Presenta composición jerarquizada y ordenada a base de siete ejes de vanos adintelados y abalconados en las plantas alzadas, y en arco escarzano la planta baja entresuelo, incluido el correspondiente a la puerta de ingreso. La fachada debió ejecutarse con los adornos y elementos proyectados por Félix Navarro (enmarques de vanos con cabezales en acodo, miradores acristalados, etc.), que debieron suprimirse en alguna reforma reciente. En la actualidad no presenta más ornamentación que la correspondiente a las impostas molduradas que marcan las líneas de forjado y a la banda decorativa que se sitúa bajo el alero de madera de poco vuelo y sobre canetes sencillos que corona el conjunto.

El edificio se sitúa dentro de la tipología de la vivienda burguesa del momento y en la estética del eclecticismo finisecular.

FUENTES: Archivo Municipal.

BIBLIOGRAFÍA:

MARTIN VERON, Jesús, *Arquitectura Aragonesa: 1885-1920, Ante el umbral de la modernidad*. Zaragoza, 1993.



PLANO PARCELARIO DE ZARAGOZA
Dionisio Casañal Zapatero

INTERVENCIONES PERMITIDAS Y ELEMENTOS A CONSERVAR.

REHABILITACIÓN
FACHADA, CAJA DE ESCALERAS Y CARPINTERÍAS

ÁREA

4


AYUNTAMIENTO DE ZARAGOZA